



PRIENŲ RAJONO SAVIVALDYBĖS ADMINISTRACIJOS DIREKTORIUS

ĮSAKYMAS DĖL ŽEMĖS SKLYPŲ VAZGAIKIEMIO K., BALBIERIŠKIO SEN., PRIENŲ R. SAV., DETALIOJO PLANO PATVIRTINIMO IR PAGRINDINĖS ŽEMĖS NAUDOJIMO PASKIRTIES KEITIMO

2013 m. rugsėjo 13 d. Nr. (7.7)-A3-2013/498
Prienui

Vadovaudamasis Lietuvos Respublikos teritorijų planavimo įstatymo (Žin. 1995, Nr. 107-2391; 2004, Nr. 21-617; 2009, Nr. 159-7205) 26 straipsnio 4 dalimi ir Lietuvos Respublikos vietos savivaldos įstatymo (Žin. 1994, Nr. 55-1049; 2008, Nr. 113-4290; 2012, Nr. 136-6958) 16 straipsnio 3 dalies 8 punktu bei 7 dalimi, Lietuvos Respublikos aplinkos ministro 2004 m. gegužės 3 d. įsakymu Nr. D1-239 (Žin. 2004, 79-2809; 2010, Nr. 112-5698) patvirtintų Detaliųjų planų rengimo taisyklių 51 punktu, Lietuvos Respublikos žemės įstatymo (Žin. 1994, Nr. 34-620; 2004, Nr. 28-868; 2010, Nr. 72-3616) 24 straipsnio 2 dalimi, Lietuvos Respublikos Vyriausybės 1999 m. rugsėjo 29 d. nutarimu Nr. 1073 (Žin. 1999, Nr. 83-2471; 2011, Nr. 8-333) patvirtinto Pagrindinės žemės naudojimo paskirties nustatymo ir keitimo tvarkos aprašo 10 punktu, Lietuvos Respublikos žemės ūkio ministro ir Lietuvos Respublikos aplinkos ministro 2005 m. sausio 20 d. įsakymu Nr. 3D-37/D1-40 (Žin. 2005, Nr. 14-450; 2010, Nr. 114-5850; 2012, Nr. 84-4416) patvirtintu Pagrindinės žemės naudojimo paskirties žemės sklypų naudojimū būdų turiniu, žemės sklypų naudojimo pobūdžių sąrašu ir jų turiniu, atsižvelgdamas į Prienų rajono savivaldybės tarybos 2010 m. spalio 21 d. sprendimą Nr. T3-239 „Dėl pavedimo Prienų savivaldybės administracijos direktoriui tvirtinti detaliuosius planus“ ir planavimo organizatorių Dalės Rakauskienės ir Augustino Rakausko įgalioto asmens Eugenijaus Daugėlos 2013 m. rugsėjo 11 d. prašymą:

1. Tvirtinu: 0,2792 ha ploto kitos paskirties (naudojimo būdas – gyvenamosios teritorijos) žemės sklypo (kadastriniu Nr. 6925/0002:236) Kunigiškių k. v., esančio Raitelių g. 11, Vazgaikiemio k., Balbieriškio sen., Prienų r. sav.; 0,4774 ha ploto kitos paskirties (naudojimo būdas – gyvenamosios teritorijos) žemės sklypo (kadastriniu Nr. 6925/0002:231) Kunigiškių k. v., esančio Saulės Vaikų g. 11, Vazgaikiemio k., Balbieriškio sen., Prienų r. sav.; 0,7275 ha ploto žemės ūkio paskirties žemės sklypo (kadastriniu Nr. 6925/0002:232) Kunigiškių k. v., 1,2403 ha ploto žemės ūkio paskirties žemės sklypo (kadastriniu Nr. 6925/0002:605) Kunigiškių k. v., 5,3955 ha ploto žemės ūkio paskirties žemės sklypo (kadastriniu Nr. 6925/0002:528) Kunigiškių k. v., 1,0750 ha ploto žemės ūkio paskirties žemės sklypo (kadastriniu Nr. 6925/0002:317) Kunigiškių k. v., 2,1893 ha ploto žemės ūkio paskirties žemės sklypo (kadastriniu Nr. 6925/0002:393) Kunigiškių k. v., 0,0744 ha ploto žemės ūkio paskirties žemės sklypo (kadastriniu Nr. 6925/0002:577) Kunigiškių k. v., apie 0,4300 ha ploto žemės ūkio paskirties žemės sklypo (kadastriniu Nr. 6925/0002:101) Kunigiškių k. v., esančių Vazgaikiemio k., Balbieriškio sen., Prienų r. sav., detalų planą. Planavimo tikslai:

1.1. 0,4774 ha ploto žemės sklypo (kadastrinis Nr. 6925/0002:231), esančio Saulės Vaikų g. 11, Vazgaikiemio k., Balbieriškio sen., Prienų r. sav., naudojimo būdo keitimas iš gyvenamosios teritorijos į komercinės paskirties objektų teritorijos, naudojimo pobūdžio keitimas iš vienbučių ir dvibučių gyvenamųjų pastatų statybos į prekybos, paslaugų ir pramogų objektų statybos;

1.2. 0,2792 ha ploto žemės sklypo (kadastrinis Nr. 6925/0002:236), esančio Raitelių g. 11, Vazgaikiemio k., Balbieriškio sen., Prienų r. sav., naudojimo būdo keitimas iš gyvenamosios

teritorijos į rekreacinės teritorijos, naudojimo pobūdžio iš vienbučių ir dvibučių gyvenamųjų pastatų statybos į ilgalaikio (stacionaraus) poilsio pastatų statybos;

1.3. 5,3955 ha ploto žemės sklypo (kadastrinis Nr. 6925/0002:528), esančio Vazgaikiemio k., Balbieriškio sen., Prienų r sav., padalijimas į du atskirus žemės sklypus (apie 0,42 ha ir apie 4,9755 ha plotas), kurių:

1.3.1. vieno iš atidalintų (apie 4,9755 ha) pagrindinės žemės naudojimo paskirties keitimas iš žemės ūkio į kitos paskirties, nustatant naudojimo būdą – komercinės paskirties objektų teritorijos, naudojimo pobūdį – prekybos, paslaugų ir pramogų objektų statybos;

1.3.2. vieno iš atidalintų (apie 0,42 ha) pagrindinės žemės naudojimo paskirties keitimas iš žemės ūkio į kitos paskirties, nustatant naudojimo būdą – rekreacinės teritorijos, naudojimo pobūdį – ilgalaikio (stacionaraus) poilsio pastatų statybos.

1.4. 1,2403 ha ploto žemės sklypo (kadastrinis Nr. 6925/0002:605), esančio Vazgaikiemio k., Balbieriškio sen., Prienų r. sav., padalijimas į du atskirus žemės sklypus (apie 0,2 ha ir apie 1,0403 ha plotas), kurių:

1.4.1. vieno iš atidalintų (apie 0,2 ha) pagrindinės žemės naudojimo paskirties keitimas iš žemės ūkio į kitos paskirties, nustatant naudojimo būdą – rekreacinės teritorijos, naudojimo pobūdį – ilgalaikio (stacionaraus) poilsio pastatų statybos;

1.4.2. vieno iš atidalintų (apie 1,0403 ha) pagrindinės žemės naudojimo paskirties keitimas iš žemės ūkio į kitos paskirties, nustatant naudojimo būdą – komercinės paskirties objektų teritorijos, naudojimo pobūdį – prekybos, paslaugų ir pramogų objektų statybos.

1.5. 0,7275 ha ploto žemės sklypo (kadastrinis Nr. 6925/0002:232), 1,0750 ha ploto žemės sklypo (kadastrinis Nr. 6925/0002:317), apie 0,4300 ha ploto žemės sklypo (kadastrinis Nr. 6925/0002:101), 0,0744 ha ploto žemės sklypo (kadastrinis Nr. 6925/0002:577), 2,1893 ha ploto žemės sklypo (kadastrinis Nr. 6925/0002:393), esančių Vazgaikiemio k., Balbieriškio sen., Prienų r. sav., pagrindinės žemės naudojimo paskirties keitimas iš žemės ūkio į kitos paskirties, nustatant naudojimo būdus – komercinės paskirties objektų teritorijos, naudojimo pobūdžius – prekybos, paslaugų ir pramogų objektų statybos;

1.6. 1.3.1, 1.4.2 ir 1.5 punktuose minimų žemės sklypų sujungimas į vieną žemės sklypą, nustatant jame teritorijos tvarkymo ir naudojimo režimą bei statybų reglamentus žiūrovų tribūnų, konkūrų aikštės ir/ar kitų esamų ir/ar planuojamų statyti su panašia veikla susijusių pastatų ir/ar inžinerinių statinių statybai/eksplotacijai;

1.7. 2.3.2 ir 1.4.1 punktuose minimų žemės sklypų sujungimas į vieną žemės sklypą, nustatant jame teritorijos tvarkymo ir naudojimo režimą bei statybų reglamentus poilsio namų ir/ar kitos paskirties poilsio pastatų ir inžinerinių statinių statybai/eksplotavimui.

2. P a k e i ė i u :


2.1. 1.3.1, 1.4.2, 1.5 punktuose nurodytų žemės sklypų pagrindinę žemės naudojimo paskirtį iš žemės ūkio į kitos paskirties žemę, nustatant naudojimo būdą – komercinės paskirties objektų teritorijos, naudojimo pobūdį – prekybos, paslaugų ir pramogų objektų statybos.

2.2. 1.3.2, 1.4.1 punktuose nurodytų žemės sklypų pagrindinę žemės naudojimo paskirtį iš žemės ūkio į kitos paskirties žemę, nustatant naudojimo būdą – rekreacinės teritorijos, naudojimo pobūdį – ilgalaikio (stacionaraus) poilsio pastatų statybos.

Šis įsakymas gali būti skundžiamas Lietuvos Respublikos administracinių bylų teisenos įstatymo nustatyta tvarka.

Administracijos direktorius

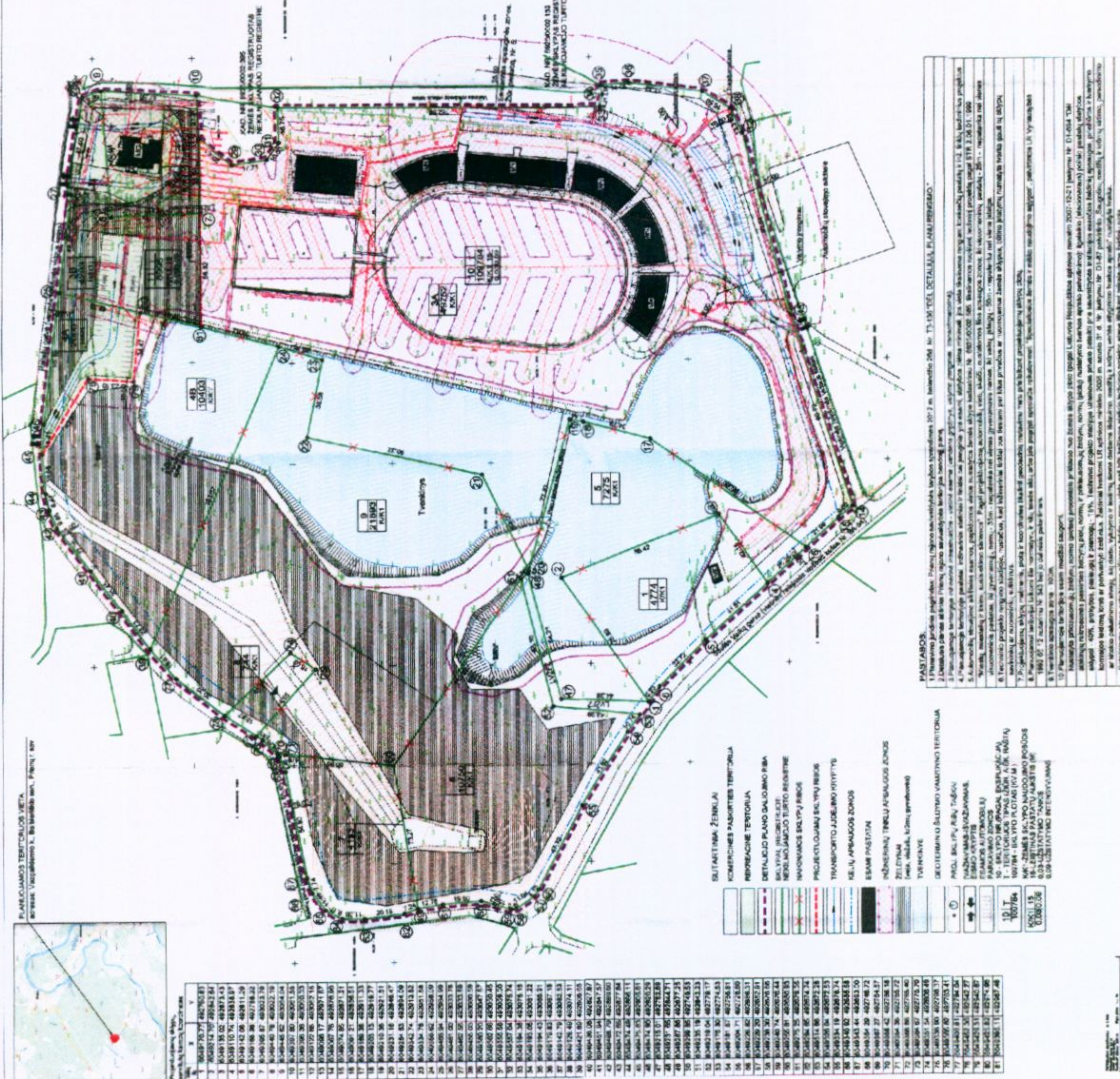
Algis Marcinkevičius

Parengė

Rima Sodaitienė
2013-09-12

DETALNO PLANO LITERIŠILOV VARNIKOVO REZINO PAVIRŠENINIZ SPREJENIŠIJA PRAŠIČIŠIJA LITERIŠILE

Šifra	Opis	Šifra	Opis	Šifra	Opis	Šifra	Opis
1	1-6	4774	GIGI				
2	1-6	4774	KVKI				
3	1-6	2782	GIGI				
4	1-6	2782	R/R1				
5	1-6	53865	ZZ4				
6	1-6	49752	KVKI				
7	1-6	4203	R/R1				
8	1-6	12403	ZZ4				
9	1-6	2000	R/R1				
10	1-6	10403	KVKI				
11	1-6	7275	ZZ4				
12	1-6	7275	KVKI				
13	1-6	10750	ZZ4				
14	1-6	4183	ZZ4				
15	1-6	744	ZZ4				
16	1-6	744	KVKI				
17	1-6	21883	ZZ4				
18	1-6	21883	KVKI				
19	1-6	109784	KVKI				
20	1-6	8665	R/R1				

Šifra	Opis	Šifra	Opis	Šifra	Opis	Šifra	Opis
21	1-6	8665	R/R1				
22	1-6	8665	R/R1				
23	1-6	8665	R/R1				
24	1-6	8665	R/R1				
25	1-6	8665	R/R1				
26	1-6	8665	R/R1				
27	1-6	8665	R/R1				
28	1-6	8665	R/R1				
29	1-6	8665	R/R1				
30	1-6	8665	R/R1				
31	1-6	8665	R/R1				
32	1-6	8665	R/R1				
33	1-6	8665	R/R1				
34	1-6	8665	R/R1				
35	1-6	8665	R/R1				
36	1-6	8665	R/R1				
37	1-6	8665	R/R1				
38	1-6	8665	R/R1				
39	1-6	8665	R/R1				
40	1-6	8665	R/R1				
41	1-6	8665	R/R1				
42	1-6	8665	R/R1				
43	1-6	8665	R/R1				
44	1-6	8665	R/R1				
45	1-6	8665	R/R1				
46	1-6	8665	R/R1				
47	1-6	8665	R/R1				
48	1-6	8665	R/R1				
49	1-6	8665	R/R1				
50	1-6	8665	R/R1				
51	1-6	8665	R/R1				
52	1-6	8665	R/R1				
53	1-6	8665	R/R1				
54	1-6	8665	R/R1				
55	1-6	8665	R/R1				
56	1-6	8665	R/R1				
57	1-6	8665	R/R1				
58	1-6	8665	R/R1				
59	1-6	8665	R/R1				
60	1-6	8665	R/R1				
61	1-6	8665	R/R1				
62	1-6	8665	R/R1				
63	1-6	8665	R/R1				
64	1-6	8665	R/R1				
65	1-6	8665	R/R1				
66	1-6	8665	R/R1				
67	1-6	8665	R/R1				
68	1-6	8665	R/R1				
69	1-6	8665	R/R1				
70	1-6	8665	R/R1				
71	1-6	8665	R/R1				
72	1-6	8665	R/R1				
73	1-6	8665	R/R1				
74	1-6	8665	R/R1				
75	1-6	8665	R/R1				
76	1-6	8665	R/R1				
77	1-6	8665	R/R1				
78	1-6	8665	R/R1				
79	1-6	8665	R/R1				
80	1-6	8665	R/R1				
81	1-6	8665	R/R1				
82	1-6	8665	R/R1				
83	1-6	8665	R/R1				
84	1-6	8665	R/R1				
85	1-6	8665	R/R1				
86	1-6	8665	R/R1				
87	1-6	8665	R/R1				
88	1-6	8665	R/R1				
89	1-6	8665	R/R1				
90	1-6	8665	R/R1				
91	1-6	8665	R/R1				
92	1-6	8665	R/R1				
93	1-6	8665	R/R1				
94	1-6	8665	R/R1				
95	1-6	8665	R/R1				
96	1-6	8665	R/R1				
97	1-6	8665	R/R1				
98	1-6	8665	R/R1				
99	1-6	8665	R/R1				
100	1-6	8665	R/R1				



Šifra	Opis	Šifra	Opis	Šifra	Opis	Šifra	Opis
103	1-6	8665	R/R1				
104	1-6	8665	R/R1				
105	1-6	8665	R/R1				
106	1-6	8665	R/R1				
107	1-6	8665	R/R1				
108	1-6	8665	R/R1				
109	1-6	8665	R/R1				
110	1-6	8665	R/R1				
111	1-6	8665	R/R1				
112	1-6	8665	R/R1				
113	1-6	8665	R/R1				
114	1-6	8665	R/R1				
115	1-6	8665	R/R1				
116	1-6	8665	R/R1				
117	1-6	8665	R/R1				
118	1-6	8665	R/R1				
119	1-6	8665	R/R1				
120	1-6	8665	R/R1				
121	1-6	8665	R/R1				
122	1-6	8665	R/R1				
123	1-6	8665	R/R1				
124	1-6	8665	R/R1				
125	1-6	8665	R/R1				
126	1-6	8665	R/R1				
127	1-6	8665	R/R1				
128	1-6	8665	R/R1				
129	1-6	8665	R/R1				
130	1-6	8665	R/R1				
131	1-6	8665	R/R1				
132	1-6	8665	R/R1				
133	1-6	8665	R/R1				
134	1-6	8665	R/R1				
135	1-6	8665	R/R1				
136	1-6	8665	R/R1				
137	1-6	8665	R/R1				
138	1-6	8665	R/R1				
139	1-6	8665	R/R1				
140	1-6	8665	R/R1				
141	1-6	8665	R/R1				
142	1-6	8665	R/R1				
143	1-6	8665	R/R1				
144	1-6	8665	R/R1				
145	1-6	8665	R/R1				
146	1-6	8665	R/R1				
147	1-6	8665	R/R1				
148	1-6	8665	R/R1				
149	1-6	8665	R/R1				
150	1-6	8665	R/R1				

Šifra	Opis	Šifra	Opis	Šifra	Opis	Šifra	Opis
151	1-6	8665	R/R1				
152	1-6	8665	R/R1				
153	1-6	8665	R/R1				
154	1-6	8665	R/R1				
155	1-6	8665	R/R1				
156	1-6	8665	R/R1				
157	1-6	8665	R/R1				
158	1-6	8665	R/R1				
159	1-6	8665	R/R1				
160	1-6	8665	R/R1				
161	1-6	8665	R/R1				
162	1-6	8665	R/R1				
163	1-6	8665	R/R1				
164	1-6	8665	R/R1				
165	1-6	8665	R/R1				
166	1-6	8665	R/R1				
167	1-6	8665	R/R1				
168	1-6	8665	R/R1				
169	1-6	8665	R/R1				
170	1-6	8665	R/R1				
171	1-6	8665	R/R1				
172	1-6	8665	R/R1				
173	1-6	8665	R/R1				
174	1-6	8665	R/R1				
175	1-6	8665	R/R1				
176	1-6	8665	R/R1				
177	1-6	8665	R/R1				
178	1-6	8665	R/R1				
179	1-6	8665	R/R1				
180	1-6	8665	R/R1				
181	1-6	8665	R/R1				
182	1-6	8665	R/R1				
183	1-6	8665	R/R1				
184	1-6	8665	R/R1				
185	1-6	8665	R/R1				
186	1-6	8665	R/R1				