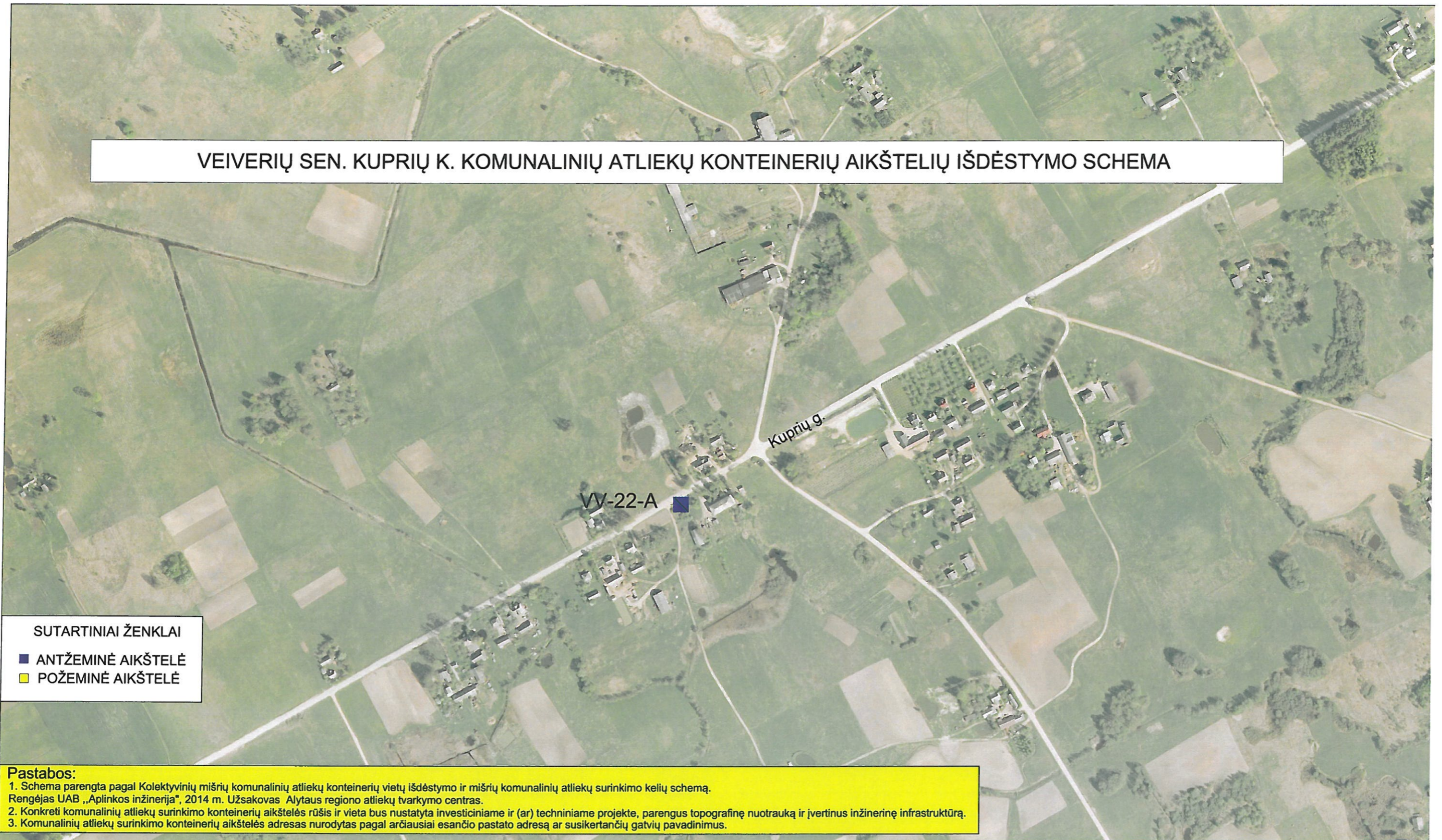


VEIVERIŲ SEN. KUPRIŲ K. KOMUNALINIŲ ATLIEKŲ KONTEINERIŲ AIKŠTELIŲ IŠDĖSTYMO SCHEMA



SUTARTINIAI ŽENKLAI


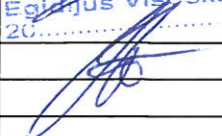
- ANTŽEMINĖ AIKŠTELĖ
- POŽEMINĖ AIKŠTELĖ

Pastabos:

1. Schema parengta pagal Kolektyvinių mišrių komunalinių atliekų konteinerių vietų išdėstymo ir mišrių komunalinių atliekų surinkimo kelių schemą. Rengėjas UAB „Aplinkos inžinerija“, 2014 m. Užsakovas Alytaus regiono atliekų tvarkymo centras.
2. Konkreči komunalinių atliekų surinkimo konteinerių aikštelės rūšis ir vieta bus nustatyta investiciniame ir (ar) techniniame projekte, parengus topografinę nuotrauką ir įvertinus inžinerinę infrastruktūrą.
3. Komunalinių atliekų surinkimo konteinerių aikštelės adresas nurodytas pagal arčiausiai esančio pastato adresą ar susikertančių gatvių pavadinimus.

Eil. Nr	Naujas kodas	Senas kodas	Adresas	Aikštelės rūšis: antžeminė (A) požeminė (P) pusiau požeminė (PP)	Aikštelės rūšies alternatyva: antžeminė (A) požeminė (P) pusiau požeminė (PP)	Koordinatė X	Koordinatė Y
1	VV-22-A	VV-22	Veiverių sen., Kuprių k., Kuprių g. 40	antžeminė	PP/P	6062197	478265

Prienuo rajono savivaldybės administracija

Užsakovas	Prienuo rajono savivaldybės administracijos direktorius	E. Visockas		2016-03-20
Sudarė	AUS vyr. specialistas	J. Bunevičius		2016-03-

