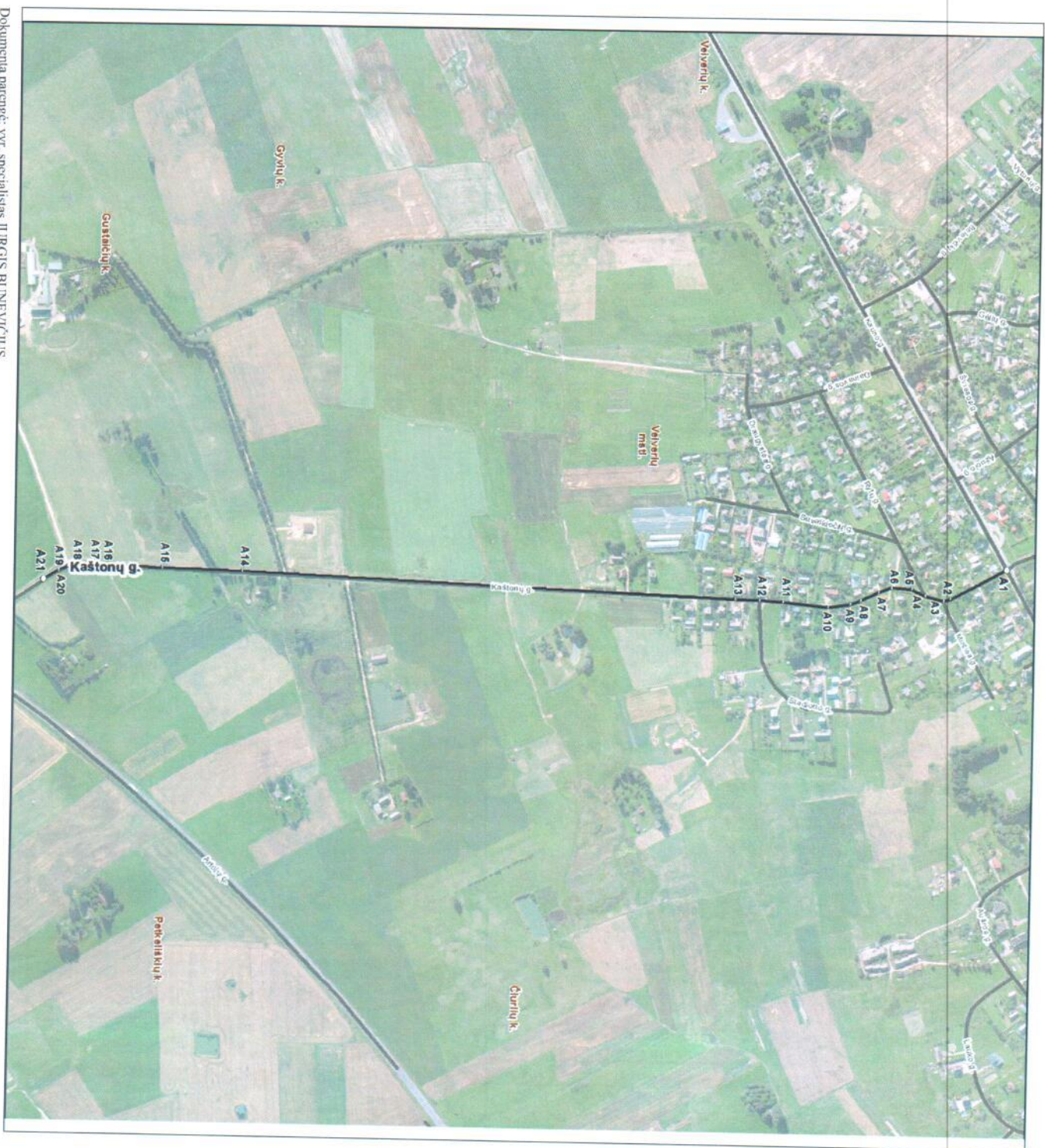


Veiverių mstl. gatvių išdėstymo planas
M 1:7500



Priemų rajono savivaldybės tarybos
20 14 m. 08-31 d. sprendimo Nr. 73-233
5 priedas

Nr. plane	Koordinatės		Kartografinis pagrindas	Ortofoto
	X	Y		
A1	6069930	482259	KOORDINACIŲ ŽININARAŠTIS	Grafinis
A2	6069837	482309		
A3	6069826	482312		
A4	6069796	482304		
A5	6069774	482294		
A6	6069740	482292		
A7	6069719	482300		
A8	6069690	482314		
A9	6069673	482320		
A10	6069656	482326		
A11	6069562	482318		
A12	6069523	482316		
A13	6069483	482315		
A14	6068670	482283		
A15	6068538	482280		
A16	6068449	482278		
A17	6068432	482277		
A18	6068403	482278		
A19	6068382	482280		
A20	6068367	482287		
A21	6068343	482301		