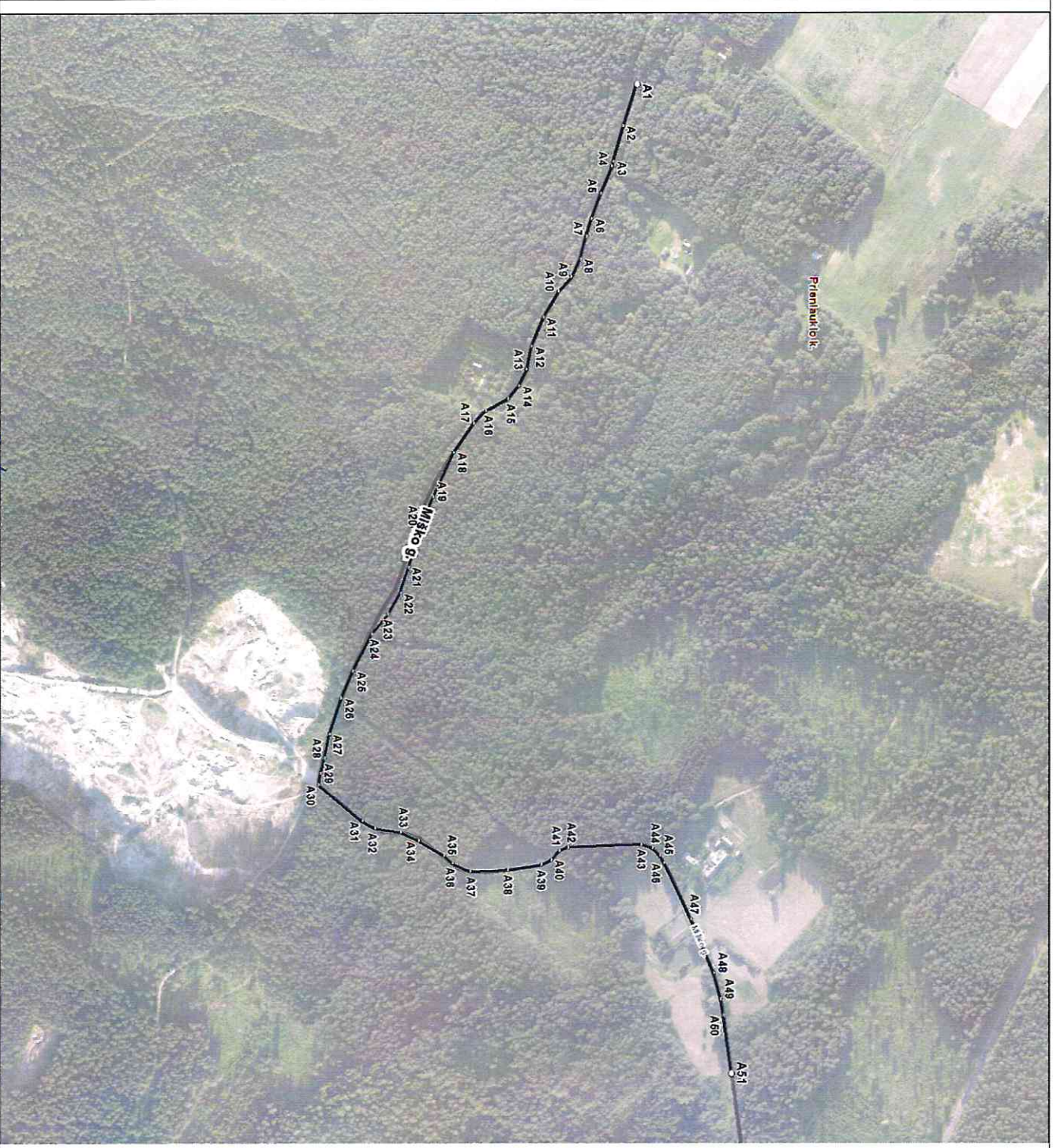


Prienlaukio k. gatvių išdėstymo planas M 1:7500



Prienų rajono savivaldybės teritorijos
2017 m. 11-11 d. sprendimo Nr. 73-396
priedas

Kartografinis pagrindas		Ortofoto
Koordinatinių nustatymo būdas		Garinis
KOORDINACIJŲ ŽININARAŠTIS		

Nr. plane	X	Y
A1	6055706	492007
A2	6055687	492064
A3	6055674	492112
A4	6055672	492118
A5	6055657	492155
A6	6055645	492190
A7	6055638	492213
A8	6055618	492268
A9	6055600	492288
A10	6055580	492322
A11	6055564	492361
A12	6055557	492392
A13	6055547	492414
A14	6055532	492431
A15	6055502	492446
A16	6055486	492463
A17	6055459	492503
A18	6055432	492563
A19	6055415	492603
A20	6055398	492659
A21	6055387	492695
A22	6055370	492723
A23	6055348	492750
A24	6055323	492800
A25	6053107	492836
A26	6055291	492885
A27	6055285	492918
A28	6055279	492938
A29	6055277	492954
A30	6055336	493003
A31	6055333	493013
A32	6055387	493018
A33	6055412	493030
A34	6055446	493050
A35	6055458	493060
A36	6055482	493072
A37	6055532	493070
A38	6055578	493063
A39	6055591	493056
A40	6055602	493044
A41	6055614	493039
A42	6055713	493035
A43	6055728	493040
A44	6055738	493050
A45	6055744	493060
A46	6055780	493136
A47	6055811	493209
A48	6055820	493244
A49	6055823	493266
A50	6055834	493345
A51		