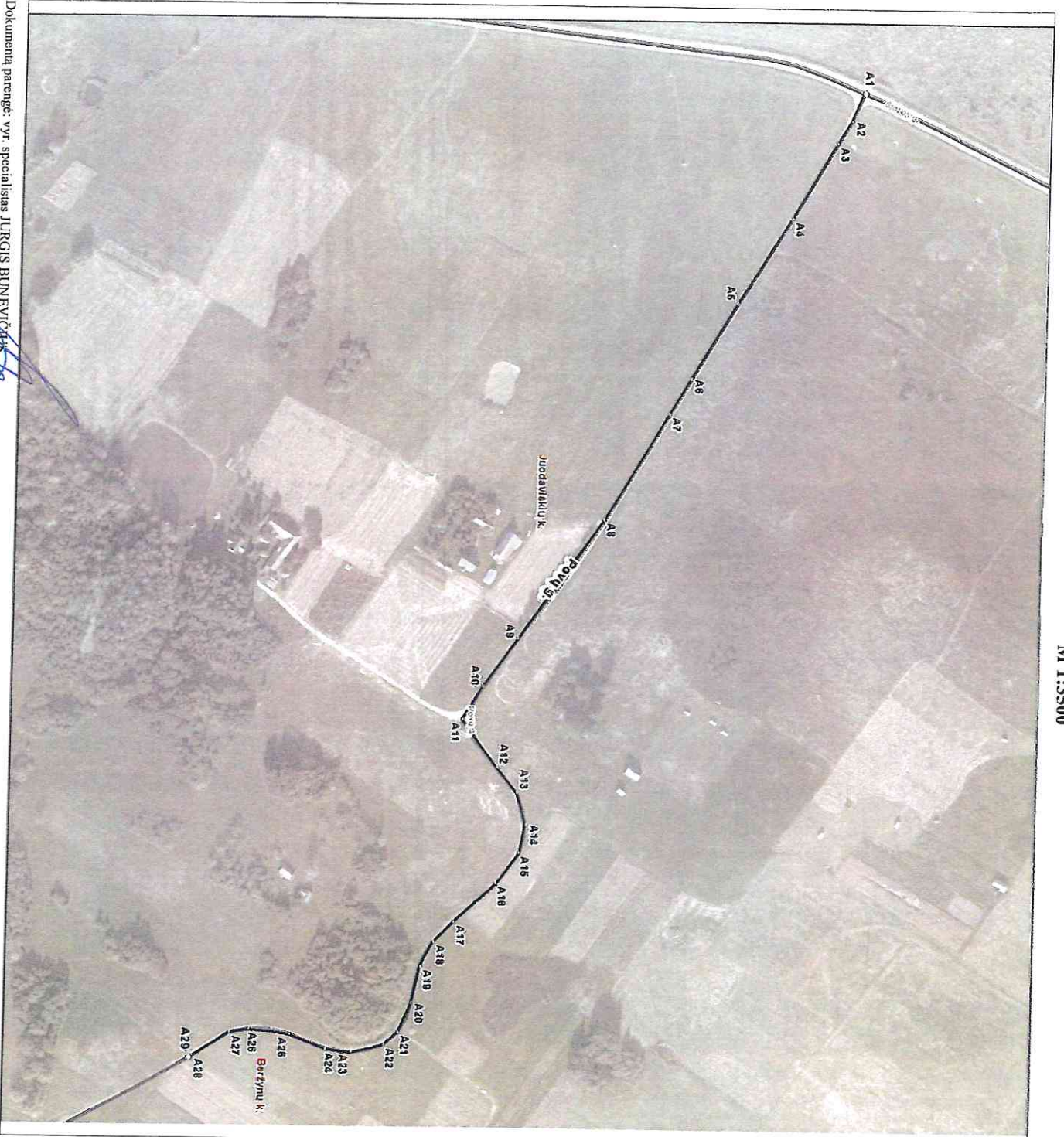


**Juodaviškių k. gatvių išdėstymo planas**  
**M 1:3500**



Priemų rajono savivaldybės teritorijos  
 2017 m. 11-21 d. sprendimo Nr. TS-386  
 5 priedas

Kartografinis pagrindas	Ortofoto
Koordinatinių nustatymo būdas	Gratinis
<b>KOORDINACIŲ ŽINIARŠTIS</b>	

Nr. plane	X	Y
A1	6053099	510689
A2	6053090	510710
A3	6053080	510726
A4	6053049	510779
A5	6053011	510839
A6	6052979	510894
A7	6052964	510919
A8	6052919	510995
A9	6052859	511081
A10	6052835	511115
A11	6052821	511139
A12	6052846	511173
A13	6052861	511191
A14	6052868	511214
A15	6052863	511234
A16	6052847	511256
A17	6052818	511284
A18	6052804	511298
A19	6052795	511316
A20	6052789	511342
A21	6052780	511363
A22	6052770	511372
A23	6052747	511377
A24	6052729	511375
A25	6052703	511365
A26	6052674	511361
A27	6052660	511364
A28	6052633	511381
A29	6052631	511382

Dokumentą parengė: vyr. specialistas JURGIS BUNEVIČIUS