



**PRIENŲ RAJONO SAVIVALDYBĖS ADMINISTRACIJOS
DIREKTORIUS**

ĮSAKYMAS

**DĖL PRIENŲ RAJONO SAVIVALDYBĖS 2020–2025 METŲ EISMO SAUGUMO
PROGRAMOS PATVIRTINIMO**

2020 m. birželio 30 d. Nr. A3-571
Prienui

Vadovaudamasi Lietuvos Respublikos vietos savivaldos įstatymo 29 straipsnio 8 dalies 2 punktu, Lietuvos Respublikos saugaus eismo automobilių keliais įstatymo 10 straipsnio 8 dalies 1 punktu ir Valstybine eismo saugumo programa „Vizija – nulis“, patvirtinta Lietuvos Respublikos Vyriausybės 2020 m. kovo 18 d. nutarimu Nr. 256 „Dėl Valstybinės eismo saugumo programos „Vizija – nulis“ patvirtinimo“:

1. T v i r t i n u Prienų rajono savivaldybės 2020–2025 metų eismo saugumo programą (pridedama).

2. N u r o d a u Bendrojo skyriaus vyriausiajai specialistei Dianai Martusevičienei:

2.1. su šiuo įsakymu per Savivaldybės dokumentų valdymo sistemą supažindinti Prienų rajono savivaldybės eismo saugumo komisijos, sudarytos Prienų rajono savivaldybės administracijos direktoriaus 2020 m. birželio 9 d. įsakymu Nr. A3-518, narius bei Statybos ir ekonominės plėtros skyriaus vyriausiąją specialistę Laurą Milkevičienę;

2.2. šį įsakymą paskelbti Savivaldybės interneto svetainėje ir Teisės aktų registre.

Šis įsakymas per vieną mėnesį nuo jo įteikimo dienos gali būti skundžiamas Lietuvos Respublikos administracinių bylų teisenos įstatymo nustatyta tvarka Lietuvos Respublikos administracinių ginčų komisijos Kauno apygardos skyriui (Laisvės al. 36, Kaunas) arba Regionų apygardos administraciniam teismui bet kuriuose teismo rūmuose (Šiaulių rūmai, Dvaro g. 80, Šiauliai; Panevėžio rūmai, Respublikos g. 62, Panevėžys; Klaipėdos rūmai, Galinio Pylimo g. 9, Klaipėda; Kauno rūmai, A. Mickevičiaus g. 8A, Kaunas).

Administracijos direktorė

Jūratė Zailskienė

Parengė

Tomas Žvirblys
2020-06-30

PATVIRTINTA
Prienu rajono savivaldybės
administracijos direktoriaus
2020 m. birželio 30 d.
įsakymu Nr. A3-571

PRIENŲ RAJONO SAVIVALDYBĖS 2020–2025 METŲ EISMO SAUGUMO PROGRAMA

I SKYRIUS BENDROSIOS NUOSTATOS

1. Prienu rajono savivaldybės 2020–2025 metų eismo saugumo programos (toliau – Programa) paskirtis – sudaryti kryptingo ir ilgalaikio saugaus eismo gerinimo sąlygas, numatyti ir įgyvendinti atitinkamas priemones, padėsiančias sumažinti avaringumą Prienu rajono savivaldybės keliuose, kad eismo sauga keliuose būtų pasiekta ne mažinant žmonių judėjimo laisvę, bet padarant ją saugesnę.

2. Teisinį šios Programos pagrindą sudaro Lietuvos Respublikos saugaus eismo automobilių keliais įstatymas.

3. Ši programa parengta vadovaujantis Valstybine eismo saugumo programa „Vizija – nulis“, patvirtinta Lietuvos Respublikos Vyriausybės 2020 m. kovo 18 d. nutarimu Nr. 256, ir Prienu rajono savivaldybės eismo saugumo komisijos nuostatais, patvirtintais Prienu rajono savivaldybės administracijos direktoriaus 2020 m. kovo 3 d. įsakymu Nr. A3-233.

4. Šios programos vykdytojas – Prienu rajono savivaldybės administracija.

5. Šios programos vykdymo pradžia – 2020 metai, pabaiga – 2025 metai.

6. Šioje programoje vartojamos sąvokos atitinka Lietuvos Respublikos saugaus eismo automobilių keliais įstatyme vartojamas sąvokas.

7. Pagrindinis Programos principas – eismo dalyviai turi elgtis taip, kad nekeltų rizikos sau ir aplinkiniams, o eismo aplinkos elementai turi maksimaliai sumažinti dėl žmogiškųjų klaidų įvykusių eismo įvykių fizinę žalą.

II SKYRIUS BENDRA SITUACIJOS ANALIZĖ

8. Preliminariais 2020 metų sausio mėn. Lietuvos statistikos departamento duomenimis, 2019 m. vidutinis metinis gyventojų skaičius Prienu rajono savivaldybėje buvo 25 957, t. y. 0,9 proc. visų Lietuvos gyventojų. Pagal plotą Prienu savivaldybei tenka 1 032 km², t. y. 1,58 proc. Lietuvos teritorijos. Į šią teritoriją patenka 1088 km vietinės reikšmės kelių (1,2 proc. visų Lietuvos vietinės reikšmės kelių) ir 379,895 km valstybinės reikšmės kelių (1,79 proc. visų valstybinės reikšmės kelių) (1, 2 lentelės).

1 lentelė. Vietinės reikšmės automobilių kelių ilgis kilometrais

		2014	2015	2016	2017	2018
Lietuvos Respublika	Kelių ilgis	63782	63684	63250	63076	64334
	Kelių su danga ilgis	51596	51467	50664	50482	50668
	Kelių su patobulinta danga ilgis	11466	11503	11301	11386	11317
	Žvyro kelių ilgis	40131	39964	39363	39097	39351
	Grunto kelių ilgis	12185	12217	12587	12594	13666
Prienu r. sav.	Kelių ilgis	1081	1088	1088	1088	1088
	Kelių su danga ilgis	872	888	887	888	888
	Kelių su patobulinta danga ilgis	170	116	118	117	119
	Žvyro kelių ilgis	702	771	769	770	768
	Grunto kelių ilgis	209	200	200	200	200

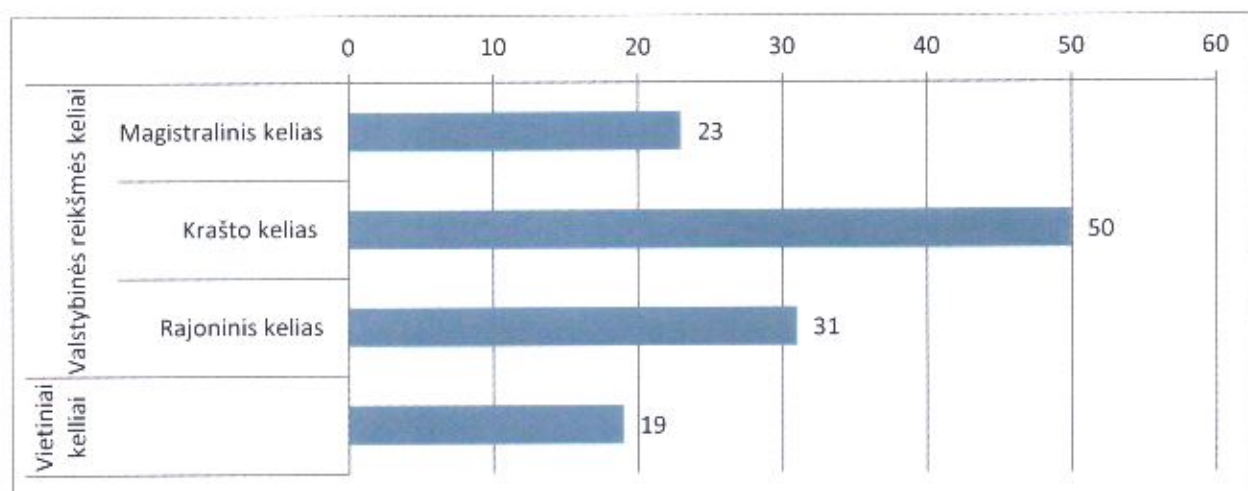
(Šaltinis – Lietuvos statistikos departamentas)

2 lentelė. Valstybinės reikšmės kelių ilgis 2020 m. sausio mėn.

Valstybinės reikšmės keliai	Lietuvoje Respublika	Prienu r. sav.
Magistraliniai keliai, km	1750,710	51,037
Krašto keliai, km	4927,684	81,281
Rajoniniai keliai, km	14559,243	247,577

(Šaltinis – Lietuvos automobilių kelių direkcija prie Susisiekimo ministerijos)

9. Alytaus apskrities VPK Prienu rajono policijos komisariato (toliau – Policijos komisariatas) duomenimis, 2015–2019 metais Prienu r. sav. įvyko 123 eismo įvykiai (0,78 proc. visų Lietuvoje įvykusių eismo įvykių). 85 proc. visų Prienu r. sav. eismo įvykių įvyko Kelių direkcijos keliuose, iš jų daugiausia valstybinės reikšmės krašto ir rajoniniuose keliuose (1 pav.).



(Šaltinis – Alytaus apskrities VPK Prienu rajono policijos komisariatas)

1 pav. Eismo įvykių skaičius pagal kelių reikšmę

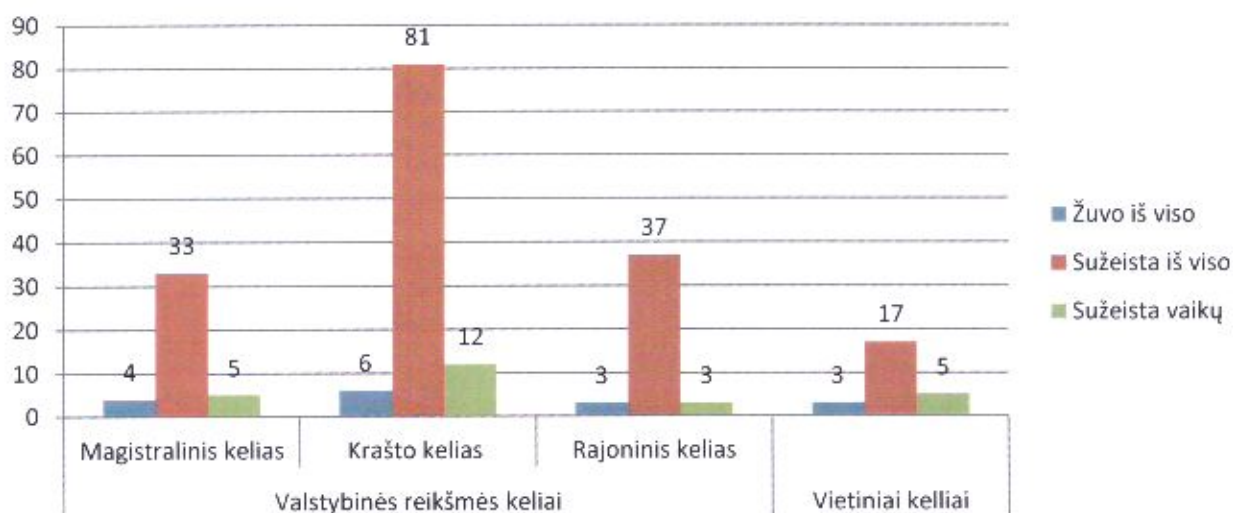
10. 2015–2019 m. Prienu r. sav. eismo įvykiuose žuvo 16 asmenų, 168 buvo sužeisti. Daugiausia žmonių žuvo valstybinuose krašto keliuose – 6, iš kurių 5 kelyje Nr. 130 Kaunas–

Prienai–Alytus. Vietinės reikšmės keliuose žuvo 3 asmenys: Strazdiškių k. Pakalnės g. (JI-14); Prienų m. Vytauto g. (PR-60) ir Prienų m. Vilniaus g. (PR-73) (3 lentelė, 2 pav.).

3 lentelė. Eismo įvykių ir nukentėjusiųjų dinamika Prienų rajono savivaldybėje 2015–2019 m.

Kelio reikšmė		Įvykių sk.	Žuvo	Sužeista	Sužeista vaikų
Magistraliniai keliai	A5	7	3	10	0
	A16	16	1	23	5
Magistraliniuose keliuose iš viso:		23	4	33	5
Krašto keliai	129	7	0	11	1
	130	33	5	55	6
	230	7	1	12	4
	189	3	0	3	1
Krašto keliuose iš viso:		50	6	81	12
Rajoniniai keliai	1901	2	0	2	0
	3307	5	1	7	1
	3304	6	0	11	1
	3302	3	0	3	0
	3308	1	0	1	0
	2610	1	0	2	0
	3314	2	1	1	0
	3313	2	1	1	0
	3317	1	0	1	0
	3312	1	0	1	0
	3306	1	0	1	0
	1911	1	0	1	0
	1811	3	0	3	0
	3318	1	0	1	1
	1933	1	0	1	0
Rajoniniuose keliuose iš viso:		31	3	37	3
Vietiniai keliai	Balbieriškio seniūnija	2	0	2	1
	Prienų seniūnija	12	2	11	3
	Stakliškių seniūnija	2	0	2	1
	Jiezno seniūnija	1	1	0	0
	Veiverių seniūnija	1	0	1	0
	Pakuonio seniūnija	1	0	1	0
Vietiniuose keliuose iš viso:		19	3	17	5
IŠ VISO:		123	16	168	25

(Šaltinis – Alytaus apskrities VPK Prienų rajono policijos komisariatas)



(Šaltinis – Alytaus apskrities VPK Prienų rajono policijos komisariatas)

2 pav. Eismo įvykių ir nukentėjusiųjų dinamika Prienų rajono savivaldybėje 2015–2019 m.

11. 2015–2019 m. Alytaus apskrities VPK Prienų rajono policijos komisariato duomenimis, daugiausia žuvusiųjų eismo įvykiuose lėmė (4 lentelė):

- Ėjimas tamsiuoju paros metu be atšvaitų (žibinto, liemenės su šviesą atspindinčiais elementais) – 23,08 proc.;
- Reikalavimo duoti kelią nevykdymas važiuojant per sankryžą – 15,38 proc.;
- Saugaus atstumo nesilaikymas – 15,38 proc.;
- Įvažiavimas į priešpriešinio eismo juostą – 15,38 proc.

12. Sužeistųjų eismo įvykiuose skaičių lėmė (4 lentelė.):

- Saugaus greičio nepasirinkimas – 31,88 proc.;
- Įvažiavimas į priešpriešinio eismo juostą – 15,22 proc.;
- Saugaus atstumo nesilaikymas – 13,04 proc.;
- Reikalavimo duoti kelią nevykdymas važiuojant per sankryžą – 10,87 proc.

4 lentelė. Eismo įvykiai pagal rūšį Prienų rajono savivaldybėje 2015–2019 m.

Eismo įvykiai pagal rūšį	Prienų rajonas		
	Įvykių skaičius	Žuvo iš viso	Sužeista iš viso
Gulėjimas važiuojamojoje dalyje	1	1	0
Kelio ženklų ar ženklinimo nesilaikymas	1	0	1
Kelių eismo taisyklių arba kelio ženklų nustatyto greičio viršijimas	1	0	1
Kelių eismo taisyklių pažeidimai, turėję įtakos eismo įvykiui	1	0	1
Kiti Kelių eismo taisyklių pažeidimai	10	0	10
Lenkimo taisyklių pažeidimas	6	0	9
Netikėtas išėjimas iš už transporto priemonės, medžio ir pan.	2	1	1
Pareigų pėstiesiems nevykdymas	9	0	9
Pervargimas	1	0	1

Reikalavimo duoti kelią nevykdymas keičiant važiavimo kryptį	3	1	3
Reikalavimo duoti kelią nevykdymas važiuojant per sankryžą	10	2	15
Saugaus atstumo nesilaikymas	12	1	18
Saugaus greičio nepasirinkimas	32	2	44
Transporto priemonės, turinčios gedimų, su kuriais KET draudžia ja važiuoti, vairavimas	1	0	1
Važiuojamosios dalies perėjimas ten, kur draudžiama	1	0	1
Ėjimas tamsiuoju paros metu be atšvaitų (žibinto, liemenės su šviesų atspindinčiais elementais)	5	3	2
Įvažiavimas į priešpriešinio eismo juostą	12	2	21
Iš viso:	108	13	138

(Šaltinis – Alytaus apskrities VPK Prienų rajono policijos komisariatas)

13. Alytaus apskrities VPK Prienų rajono policijos komisariato duomenimis, 2015–2019 metais į eismo įvykius pateko (5 lentelė):

- lengvųjų automobilių vairuotojai – 50,27 proc. visų eismo įvykių;
- lengvųjų automobilių keleiviai – 18,72 proc. visų eismo įvykių;
- pėstieji – 13,90 proc. visų eismo įvykių.

14. Daugiausia eismo įvykiuose žuvo automobilių vairuotojai, keleiviai ir pėstieji – 87,5 proc. visų žuvusiųjų. Sužeisti daugiausia lengvųjų automobilių vairuotojai ir keleiviai – 73,29 proc. sužeistųjų. Eismo įvykiuose sužeisti pėstieji sudaro 14,38 proc. visų sužeistųjų.

5 lentelė. 2015–2019 metų eismo įvykių analizė pagal eismo dalyvius

Eismo įvykiai pagal eismo dalyvius	2015–2019 metai		
	Įvykių skaičius	Žuvo	Sužeista
Įvykių, kuriuose dalyvavo lengvųjų automobilių vairuotojai	94	5	51
Įvykių, kuriuose dalyvavo lengvųjų automobilių keleiviai	35	4	56
Įvykių, kuriuose dalyvavo krovininių automobilių, kurių bendroji masė ne didesnė kaip 3,5 t, vairuotojai	4	0	0
Įvykių, kuriuose dalyvavo krovininių automobilių, kurių bendroji masė didesnė kaip 3,5 t, tačiau ne didesnė kaip 12 t, vairuotojai	2	0	0
Įvykių, kuriuose dalyvavo krovininių automobilių, kurių bendroji masė didesnė kaip 12 t, vairuotojai	8	0	2
Įvykių, kuriuose dalyvavo motociklų vairuotojai	9	1	9
Įvykių, kuriuose dalyvavo mopedų vairuotojai	2	0	2
Įvykių, kuriuose dalyvavo lengvųjų keturračių motociklų vairuotojai	2	1	1
Įvykių, kuriuose dalyvavo traktorių vairuotojai	5	0	4
Įvykių, kuriuose dalyvavo pėstieji	26	5	21

(Šaltinis – Alytaus apskrities VPK Prienų rajono policijos komisariatas)

III SKYRIUS

PROGRAMOS TIKSLAI, UŽDAVINIAI, VERTINIMO KRITERIJAI IR JŲ REIKŠMĖS

15. Programos strateginis tikslas – užtikrinti kelių eismo saugumą.

16. Programos strateginiam tikslui pasiekti numatomi šie tikslai ir uždaviniai.

16.1. **Pirmasis tikslas** – sukurti efektyvią kelių infrastruktūros valdymo sistemą. Detalus duomenų surinkimas ir jų analizė leidžia identifikuoti svarbiausias kelių saugumo problemas ir parinkti tinkamas priemones eismo saugumui užtikrinti.

16.2. Pirmajam Programos tikslui įgyvendinti keliamas toks uždavinys:

16.2.1. *Analizuojant saugaus eismo situaciją rajone siekti sumažinti nelaimingų atsitikimų keliuose skaičių.* Norint parinkti efektyvias ir praktikoje pasiteisinančias eismo saugumą gerinančias priemones ir tinkamai vystyti saugią kelių infrastruktūrą būtina visapusiškai valdyti reikiamą informaciją apie eismo įvykius, jų priežastis.

16.3. **Antrasis tikslas** – pasiekti, kad kelių infrastruktūra atitiktų nustatytus reikalavimus. Esama kelių infrastruktūra ne visada atitinka keliamus reikalavimus. Būtina sukurti kelių infrastruktūrą, kuri padėtų išvengti klaidų, o joms nutikus, lemtų kuo švelnesnes pasekmes.

16.4. Antrajam Programos tikslui įgyvendinti keliami tokie uždaviniai:

16.4.1. *Švelninti įvykių pasekmes, tobulinant kelių infrastruktūrą.* Būtina užtikrinti efektyvią didžiausio eismo intensyvumo ir labiausiai apgyvendintų kelių ir gatvių priežiūrą. Taip pat, įgyvendinant šį uždavinį, ypatingą dėmesį reikia skirti saugios pėsčiųjų, dviratininkų infrastruktūros vystymui, būtina vystyti alternatyviąją pėsčiųjų ir dviratininkų infrastruktūrą prie didžiausio eismo intensyvumo kelių. 2015–2019 m. Prienų rajono savivaldybėje 23 % žuvusiųjų – pėstieji, tamsiu paros metu ėję be atšvaitų (žibinto, liemenės su šviesą atspindinčiais elementais).

16.4.2. *Diegti technines priemones, užtikrinančias eismo dalyvių saugumą.* Nagrinėjant eismo įvykių priežastis matyti, kad pakankamai dažnai mirtinų eismo įvykių įvyksta nesaugiose šalikelėse ar kelkraščiuose, būtina įrengti inžinerines priemones, užtikrinančias eismo dalyvių saugumą ir skatinančias elgtis atsakingai. 2015–2019 m. dėl leidžiamo greičio nesilaikymo žuvo 2 žmonės ir 44 buvo sužaloti, dėl nesaugaus lenkimo metu sukeltuose eismo įvykiuose žuvo 2 žmonės ir 21 buvo sužalotas.

17. Programos tikslai, uždaviniai, priemonės ir atsakingos institucijos pateiktos 1 priede.

18. Programos vertinimo kriterijai, siekiamos reikšmės, atsakingi vykdytojai / partneriai 2020 metams pateikti 2 priede.

IV SKYRIUS PROGRAMOS FINANSAVIMAS

19. Programa finansuojama iš Prienų rajono savivaldybės tarybos sprendimu šiai programai skirtų savivaldybės biudžeto lėšų, Kelių priežiūros ir plėtros programos lėšų (ne mažiau kaip 5 proc. nuo Lietuvos Respublikos Vyriausybės nutarimu Prienų rajono savivaldybei skirtų lėšų), Lietuvos Respublikos transporto priemonių draudikų biuro prevencijos fondo lėšų, Europos Sąjungos paramos fondų, programų ir kitų teisėtai gautų lėšų.

V SKYRIUS PROGRAMOS ĮGYVENDINIMAS IR KOORDINAVIMAS

20. Programos įgyvendinimą koordinuoja Prienų rajono savivaldybės administracija.

21. Programą įgyvendina Prienų rajono savivaldybės administracija (Prienų rajono savivaldybės eismo saugumo komisija, Prienų rajono savivaldybės administracijos Statybos ir ekonominės plėtros skyrius, Kelių priežiūros ir plėtros programos finansavimo lėšų paskirstymo

komisija, Prienų rajono savivaldybės administracijos seniūnijos) ir Alytaus VPK (Alytaus VPK Prienų rajono policijos komisariatas).

22. Ši Programa pagal poreikį peržiūrima ir atnaujinama, apsvarstant ją Kelių eismo saugumo komisijoje ir pateikiant pasiūlymus Prienų rajono savivaldybės administracijai.

23. Tam tikriems šios Programos įgyvendinimo klausimams spręsti gali būti sudaromos darbo grupės.

**PRIENŲ RAJONO SAVIVALDYBĖS 2020–2025 METŲ EISMO SAUGUMO PROGRAMOS
UŽDAVINIAI IR PRIEMONĖS**

Uždaviniai	Nr.	Priemonės pavadinimas	Atsakingi vykdytojai / partneriai
1. TIKSLAS – SUKURTI EFEKTYVIĄ KELIŲ INFRASTRUKTŪROS VALDYMO SISTEMĄ			
1.1. Analizuojant saugaus eismo situaciją rajone siekti sumažinti nelaimingų eismo įvykių keliuose skaičių	P1	Fizinių ir juridinių asmenų raštų svarstymas, aktualių eismo saugumo gerinimo problemų sprendimas	Prienų rajono savivaldybės eismo saugumo komisija
	P2	Atlikti gatvių statybos, rekonstrukcijos projektų poveikio kelių saugumui vertinimus ir eismo saugumo auditus.	Prienų rajono savivaldybės administracijos Statybos ir ekonominės plėtros skyrius
	P3	Prienų rajono savivaldybės kelių avaringumo analizė ir gatvių „juodųjų dėmių“ indentifikavimas	Alytaus VPK Prienų rajono policijos komisariatas
2. TIKSLAS – SIEKTI, KAD KELIŲ INFRASTRUKTŪRA ATITIKTŲ NUSTATYTUS REIKALAVIMUS			
2.1. Švelninti įvykių pasekmes, tobulinant kelių infrastruktūrą	P4	Kelių ir gatvių priežiūra pagal nustatytus reikalavimus, prioritetą skiriant didžiausio eismo intensyvumo kelių priežiūrai	Kelių priežiūros ir plėtros programos finansavimo lėšų paskirstymo komisija Prienų rajono savivaldybės administracijos seniūnijos
	P5	Pėsčiųjų ir dviračių takų bendrojo ilgio didinimas	Prienų rajono savivaldybės administracijos Statybos ir ekonominės plėtros skyrius
	P6	Vietinės reikšmės keliuose esančių perėjų, kurios neatitinka Pėsčiųjų perėjimo per kelius ir gatves organizavimo taisyklių reikalavimų, panaikinimas ar modifikavimas	Prienų rajono savivaldybės administracijos seniūnijos Prienų rajono savivaldybės administracijos Statybos ir ekonominės plėtros skyrius
	P7	Kitos infrastruktūros tobulinimas (automobilių stovėjimo aikštelės, gatvių apšvietimas)	Prienų rajono savivaldybės administracijos Statybos ir ekonominės plėtros skyrius Prienų rajono savivaldybės administracijos seniūnijos
2.2. Diegti technines priemones, užtikrinančias eismo dalyvių saugumą	P8	Horizontalus važiuojamosios dalies ženklavimas	Prienų rajono savivaldybės administracijos Statybos ir ekonominės plėtros skyrius
	P9	Vertikalių kelio ženklų įrengimas	Prienų rajono savivaldybės administracijos seniūnijos
	P10	Iškiliųjų greičio mažinimo kalnelių, apsauginių atitvarų, signalinių stulpelių ir kitų techninių priemonių įrengimas	Prienų rajono savivaldybės administracijos seniūnijos

Prienų rajono savivaldybės
2020–2025 metų eismo
saugumo programos
2 priedas

**PRIENŲ RAJONO SAVIVALDYBĖS 2020–2025 METŲ EISMO SAUGUMO
PROGRAMOS VERTINIMO KRITERIJAI, SIEKIAMOS REIKŠMĖS, ATSAKINGI
VYKDYTOJAI / PARTNERIAI 2020 METAMS**

Uždaviniai	Nr.	Vertinimo kriterijai		Atsakingi vykdytojai / partneriai
		Kriterijus	2020 m.	
1. TIKSLAS – SUKURTI EFEKTYVIĄ KELIŲ INFRASTRUKTŪROS VALDYMO SISTEMĄ				
1.1. Rūpintis nelaimingų atsitikimų keliuose prevencija, analizuojant saugaus eismo situaciją rajone	K1	Išnagrinėta Eismo saugumo komisijai skirtų raštų, proc.	100	Prienų rajono savivaldybės eismo saugumo komisija
	K2	Atlikti gatvių statybos, rekonstrukcijos projektų poveikio kelių saugumui vertinimus ir eismo saugumo auditus, proc.	100	Prienų rajono savivaldybės administracijos Statybos ir ekonominės plėtros skyrius
	K3	Vieną kartą per metus, vnt.	1	Alytaus VPK Prienų rajono policijos komisariatas
2. TIKSLAS – SIEKTI, KAD KELIŲ INFRASTRUKTŪRA ATITIKTŲ NUSTATYTUS REIKALAVIMUS				
2.1. Sušvelninti eismo įvykių pasekmes tobulinant kelių infrastruktūrą	K4	Naujai įrengtų ir suremontuotų pėsčiųjų ir dviračių takų ilgis, m	2800	Prienų rajono savivaldybės administracijos Statybos ir ekonominės plėtros skyrius
	K5	Kasmet ne mažiau kaip du, vnt.	2	Prienų rajono savivaldybės administracijos seniūnijos Prienų rajono savivaldybės administracijos Statybos ir ekonominės plėtros skyrius
	K6	Naujų automobilių stovėjimo aikštelių įrengimas ir esamų aikštelių atnaujinimas, kv. m	500	Prienų rajono savivaldybės administracijos Statybos ir ekonominės plėtros skyrius
	K7	Naujai įrengtų ir atnaujintų šviestuvų skaičius, vnt.	45	Prienų rajono savivaldybės administracijos seniūnijos
2.2. Diegti technines priemones, užtikrinančias eismo dalyvių saugumą	K8	Atlikti horizontalų ženklinių, kv. m	3000	Prienų rajono savivaldybės administracijos Statybos ir ekonominės plėtros skyrius
	K9	Eismo saugumo komisijos numatytų įrengti vertikalų ženklų, proc.	100	Prienų rajono savivaldybės administracijos seniūnijos
	K10	Eismo saugumo komisijos numatytų įrengti techninių priemonių, proc.	100	Prienų rajono savivaldybės administracijos seniūnijos