

Kalėdiniai namukai

REIKALINGOS PRIEMONĖS

1

SINTETINIS VELTINIS

Baltos spalvos namelio sienoms, 3 skirtingų spalvų stogui, durims ir langams. Nuo 1 iki 2 MM storio, A4 formato.



2

ADATA

Stora adata.



3

SIŪLAS

2-3 skirtingų spalvų siūlai.



4

KAMŠALAS

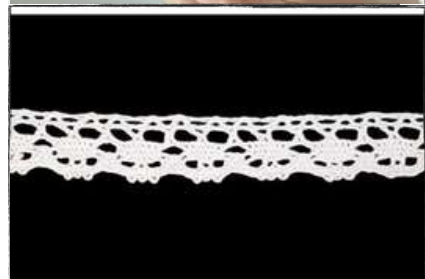
Namuko vidui užpildyti.



5

DEKORACIJOS

Nėriniai, sagutės, varpeliai, kitos norimos dekoracijos.



6

LINIUOTĖ, ŽIRKLĖS, PIEŠTUKAS



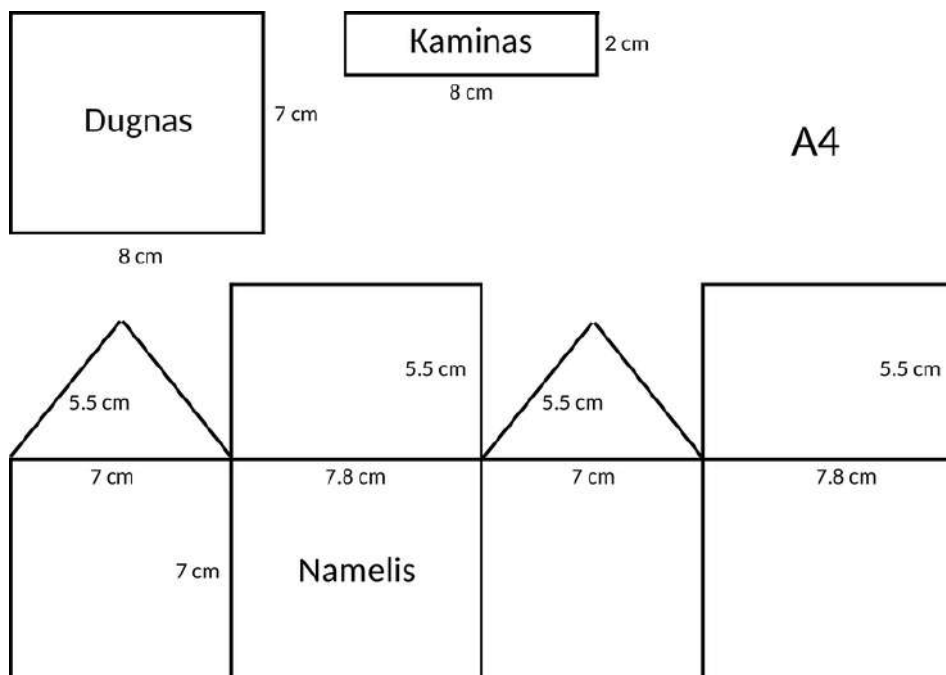
Kalėdiniai namukai

GAMINIMO INSTRUKCIJA

1

GAMINAME NAMELIO TRAFARETĄ

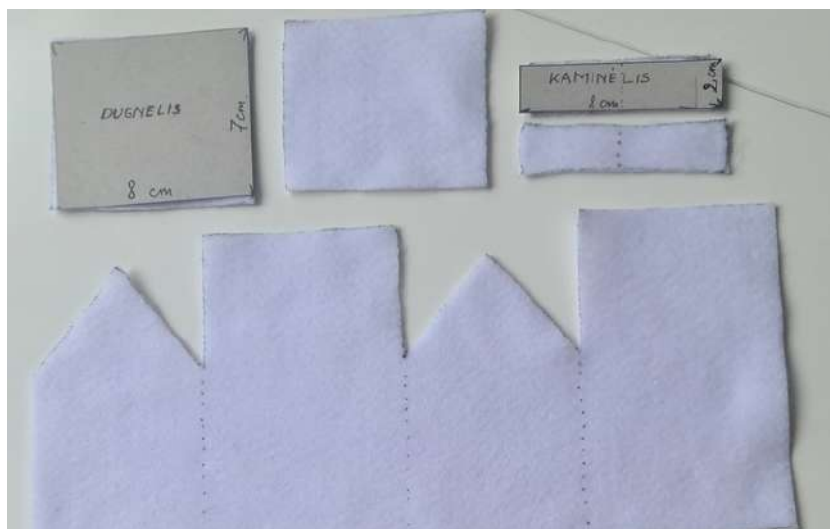
Ant A4 formato lapo piešiame namuko išklotinę. matmenys nurodyti paveikslėlyje.



2

KARPOME NAMELIO IŠKLOTINĘ

Naudodamiesi pasigamintu trafaretu, karpome sintetinį veltinį.



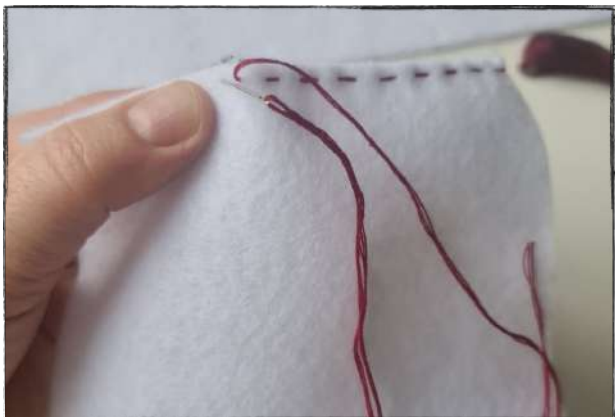
Kalėdiniai namukai

GAMINIMO INSTRUKCIJA

3

SUSIUVAME IŠKLOTINĘ

Susiuvame visus išklotinės kraštus (išskyrus stogelio viršų).



4

PRISIUVAME KAMINĄ

Perlenkę kamino iškarpą prisiuvame prie namelio viršaus.



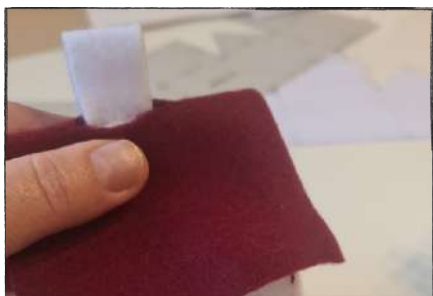
Kalėdiniai namukai

GAMINIMO INSTRUKCIJA

5

PRISIUVAME STOGELĮ

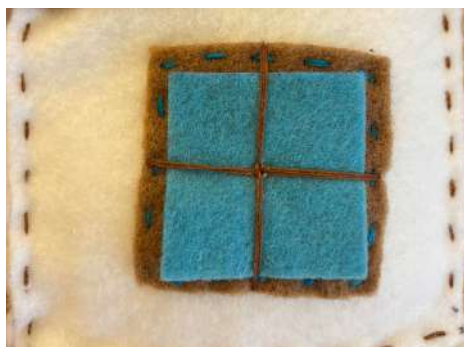
Iškerpame stogelį iš kitokios spalvos sintetinio veltinio, prisiuvame jį ant namelio.



6

PRISIUVAME DEKORACIJAS

Pasitelkę kūrybiškumą puošiame namelį. Pridedame duris, langus, kitas dekoracijas.



7

UŽPILDOME VIDŲ IR PRISIUVAME DUGNĄ

Kamšalu užpildome namelio vidų, prisiuvame dugną.



Kalėdiniai namukai

GAMINIMO INSTRUKCIJA

8

VERIAME SIŪLĄ

Prie namelio kamino pririšame siūlą.

PABAIGA!



LIETUVOS RESPUBLIKOS PREZIDENTŪRA