

BERŽYNO PARKO ŽELDINIŲ INVENTORIZACIJA

2023 10 12

Objektas:

Beržyno parko želdiniai, Prienuose.

Laikas:

Medžių inventorizacija atlikta 2023 m. liepos mėn.

Metodika:

Vertinimas atliktas vadovaujantis šiais dokumentais:

LIETUVOS RESPUBLIKOS ŽELDYNŲ ĮSTATYMAS (Nr. XIV-199);

ŽELDYNŲ IR ŽELDINIŲ INVENTORIZAVIMO IR APSKAITOS TAISYKLĖS

(Lietuvos Respublikos aplinkos ministro 2008 m. sausio 8 d. įsakymu Nr. D1-5);

KRITERIJAI, PAGAL KURIUOS MEDŽIAI IR KRŪMAI, AUGANTYS NE MIŠKŲ ŪKIO PASKIRTIES ŽEMĖJE, PRISKIRIAMSI SAUGOTINIEMS (Lietuvos Respublikos Vyriausybės 2008 m. kovo 12 d. nutarimu Nr. 206 (Lietuvos Respublikos Vyriausybės 2018 m. gegužės 30 d. nutarimo Nr. 521 redakcija).

Medžių būklė įvertinta 5 balais, vadovaujantis inventorizacijos metodikos ir želdinių atkuriamosios vertės įkainiuose nurodytais aprašymais: Dėl Želdinių atkuriamosios vertės įkainių patvirtinimo (atnaujinta redakcija Nr. [D1-183](#), 2023-08-24).

Būklė: 1 – gera, 2- patenkinama, 3- nepatenkinama, 4 – bloga, 5-sausuolis.

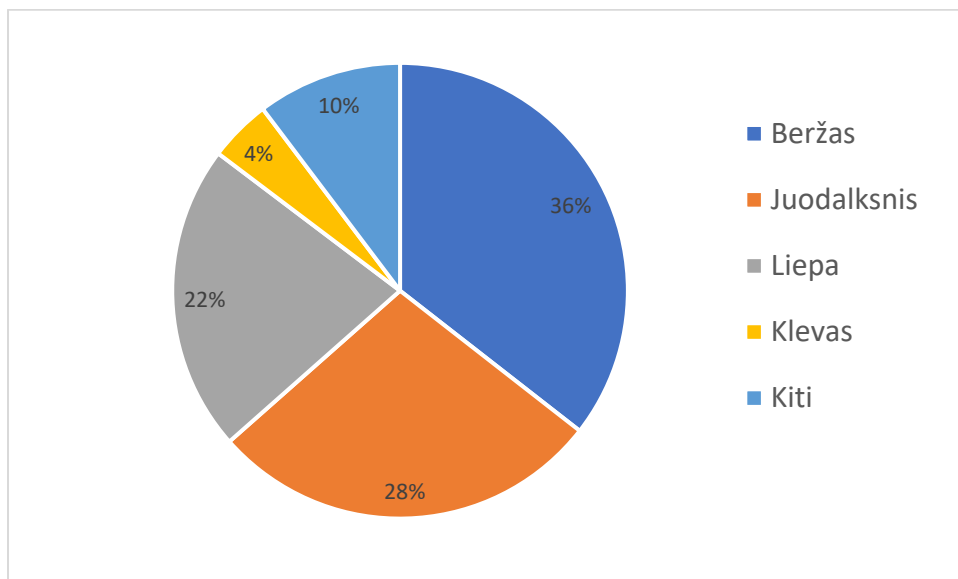
Inventorizaciją atliko dendrologė, želdinių būklės ekspertė dr. Lina Straigyte



REZULTATAI

Parke inventorizuota 409 medžiai ir krūmai, priklausantys 26 rūšims.

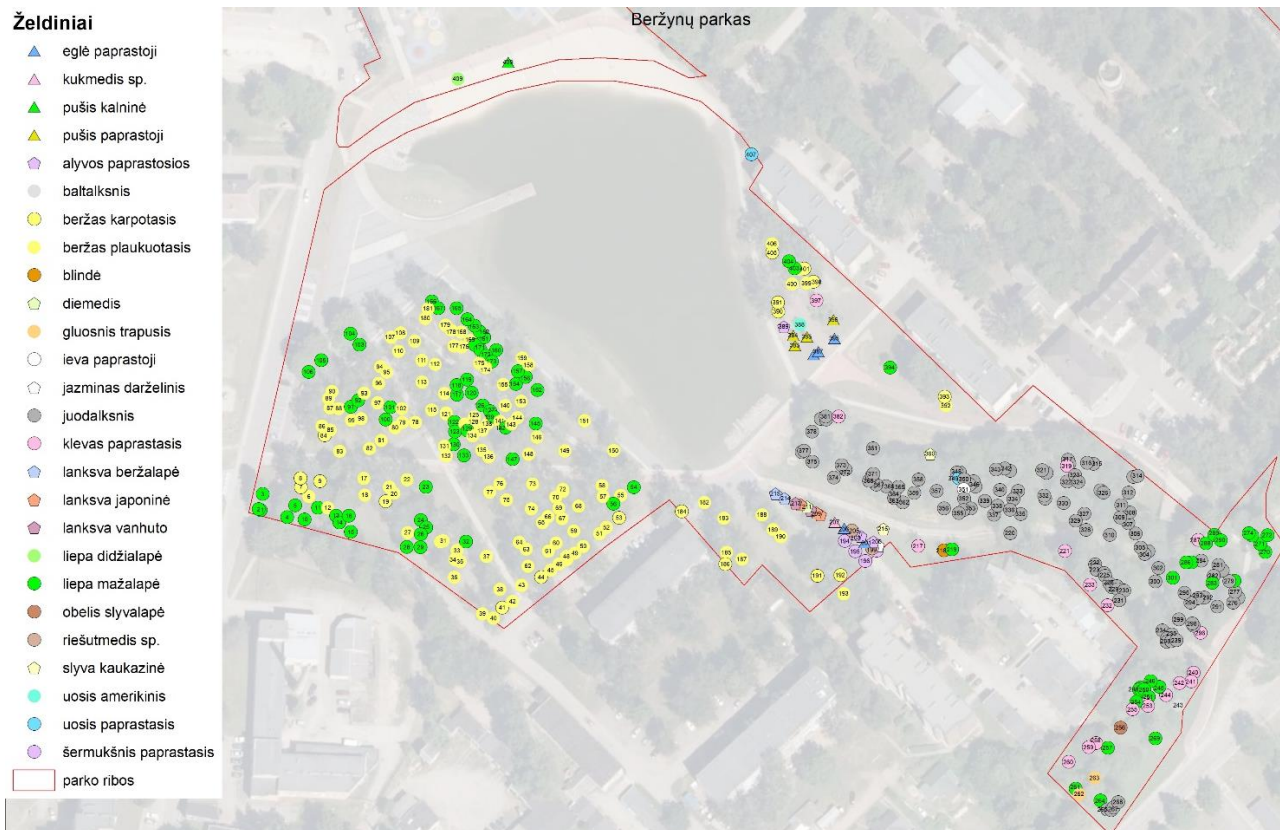
Gausiausiai auga beržų ir juodalksnių, kurie sudaro net 64 % visų parko augalų (1 pav.).



1 pav. Beržynų parko želdinių kiekybinis pasiskirstymas pagal gentis

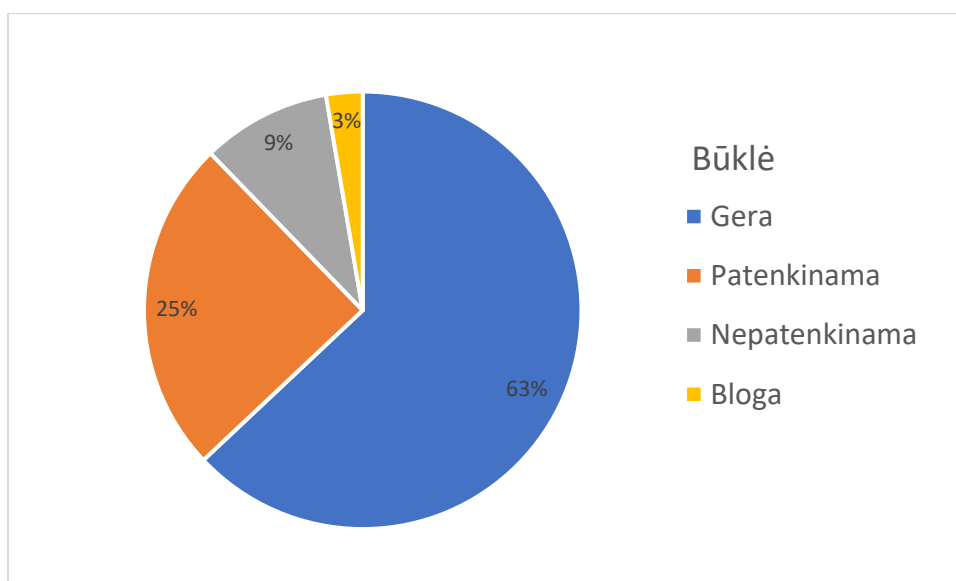
Išskiriant rūšis, daugiausiai auga plaukuotųjų beržų – 127 vnt., juodalksnių – 114 vnt., mažalapių liepų – 88 vnt. Kitų rūšių individų, išskyrus karpotuosius beržus ir paprastuosius klevus, auga pavieniui ir neviršija 5 vnt.

Beržai gausiausiai auga pietinėje tvenkinio dalyje, juodalksniai auga slėnyje prie upelio, ten kur užmirkęs dirvožemis. Liepos auga pakelėje rytinėje dalyje ir prie tvenkinio (2 pav., 1 lent.).



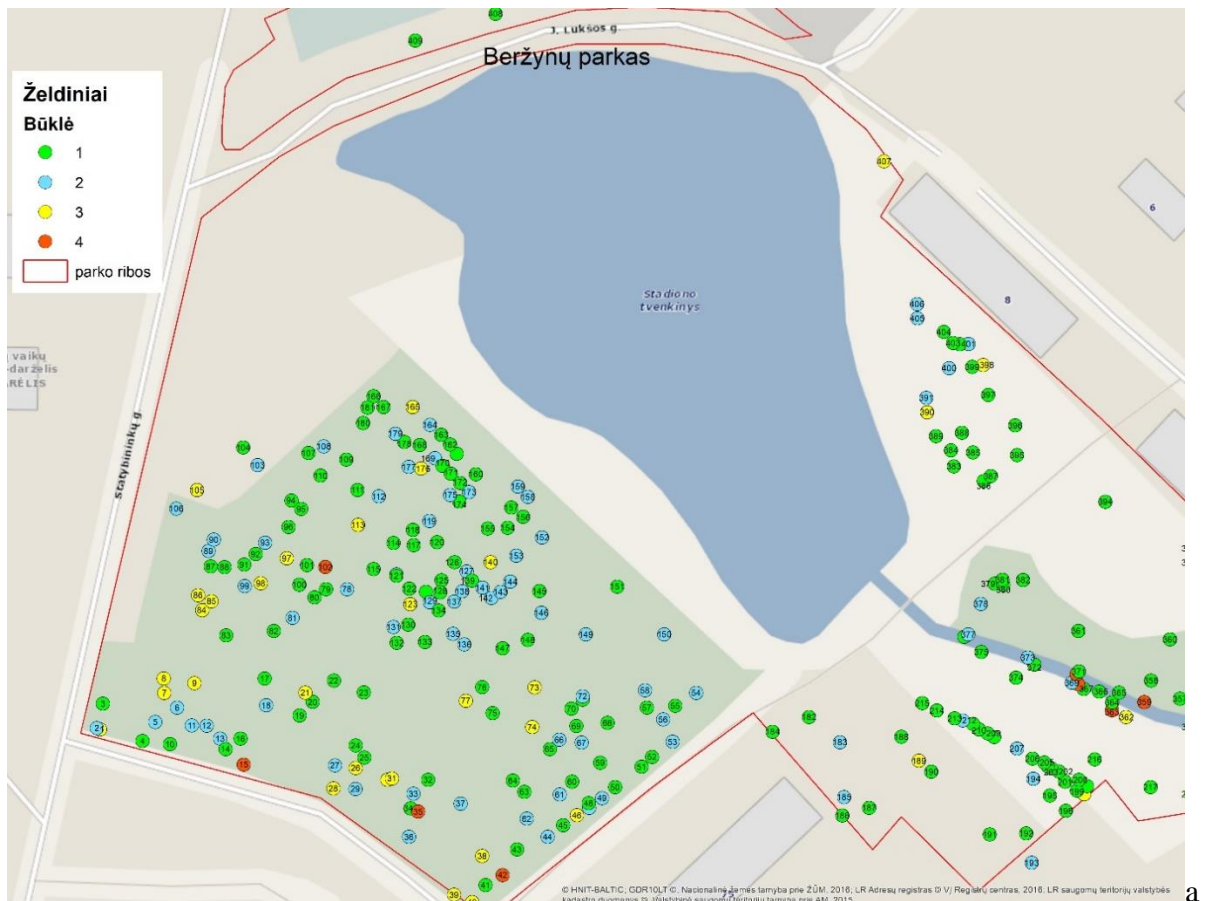
2 pav. Želdinių išsidėstymas pagal rūšis

Įvertinus želdinių būklę nustatyta, kad vyrauja geros būklės želdiniai, kurie sudaro 63 %. Blogos būklės želdiniai sudaro 3 % (3 pav., 1 lent.).

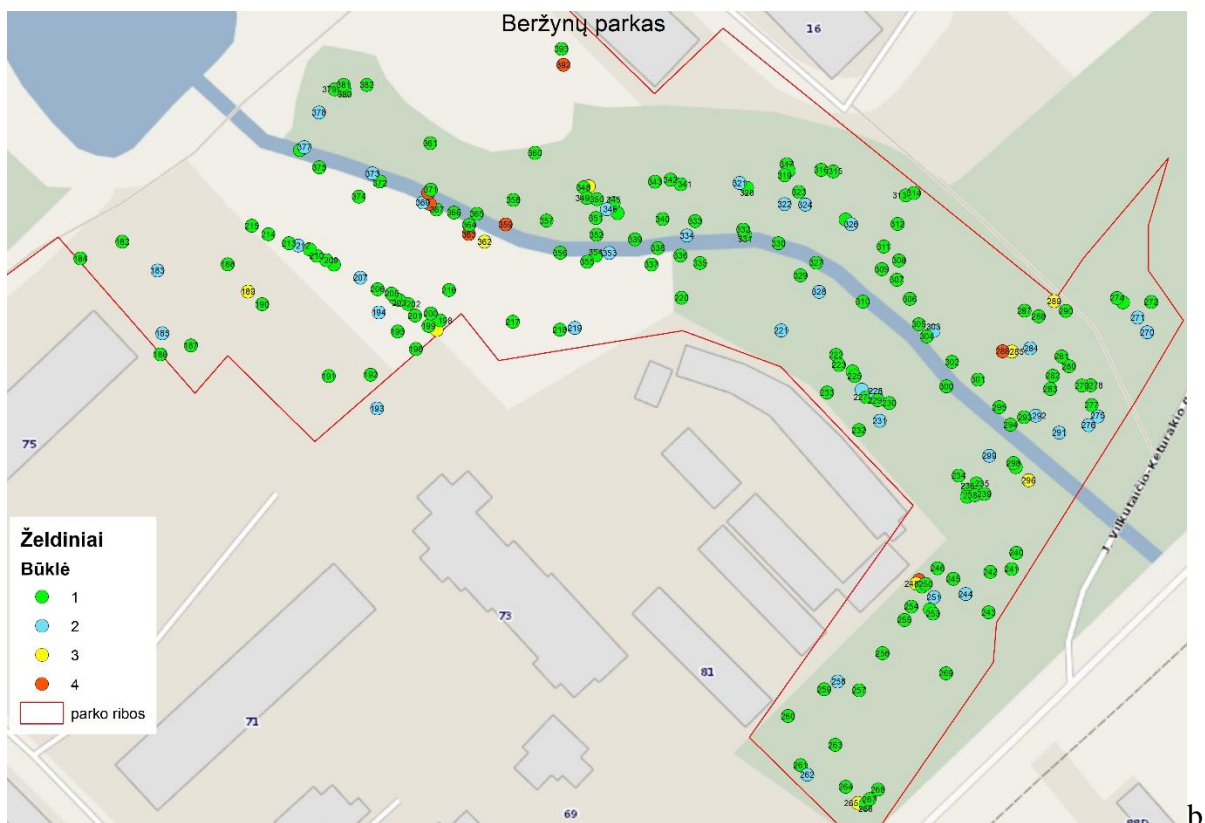


3 pav. Beržynų parko želdinių pasiskirstymas pagal būklę

Želdinių išsidėstymas pagal būklę pavaizduotas 4 a ir b paveiksluose:



a



b

4 pav. Beržyno parko želdinių išsidėstymas pagal būklę (a - ŠV dalis; b - PV dalis)

Nepatenkinamos būklės želdinių gausiausiai yra pietinėje tvenkinio dalyje. Blogos būklės želdiniai randasi netoli upelio ir prie kelio.

Kiekvienos rūšies augalų individų skaičius ir jų kiekis pagal būklę pateiktas 1 lentelėje.

1 lentelė. Beržynų parko želdinių rūšių kiekybiniai ir kokybiniai rodikliai

Rūšis	Kiekis vnt.	Būklė			
		Gera	Patenkinama	Nepatenkinama	Bloga
Alyvos paprastosios	5	5			
Baltalksnis	1	1			
Beržas karpotasis	18	7	5	6	
Beržas plaukuotasis	127	58	47	18	4
Blindė	1	1			
Diemedis	1	1			
Eglė paprastoji	5	5			
Gluosnis trapusis	2	1	1		
Ieva paprastoji	1	1			
Jazminas darželinis	1	1			
Juodalksnis	114	85	22	3	4
Klevas paprastas	19	15	3	1	
Kukmedis sp.	1		1		
Lanksva beržalapė	2	2			
Lanksva japoninė	3	2	1		
Lanksva vanhuto	2	2			
Liepa didžialapė	1	1			
Liepa mažalapė	88	56	20	9	3
Obelis slyvalapė	1	1			
Pušis kalninė	1	1			
Pušis paprastoji	4	4			
Riešutmedis sp.	2	2			
Slyva kaukazinė	2	2			
Šermukšnis paprastas	4	2	1	1	
Uosis amerikinis	1	1			
Uosis paprastas	2	1		1	
Iš viso: rūšių 26 vnt.	409	258	101	39	11

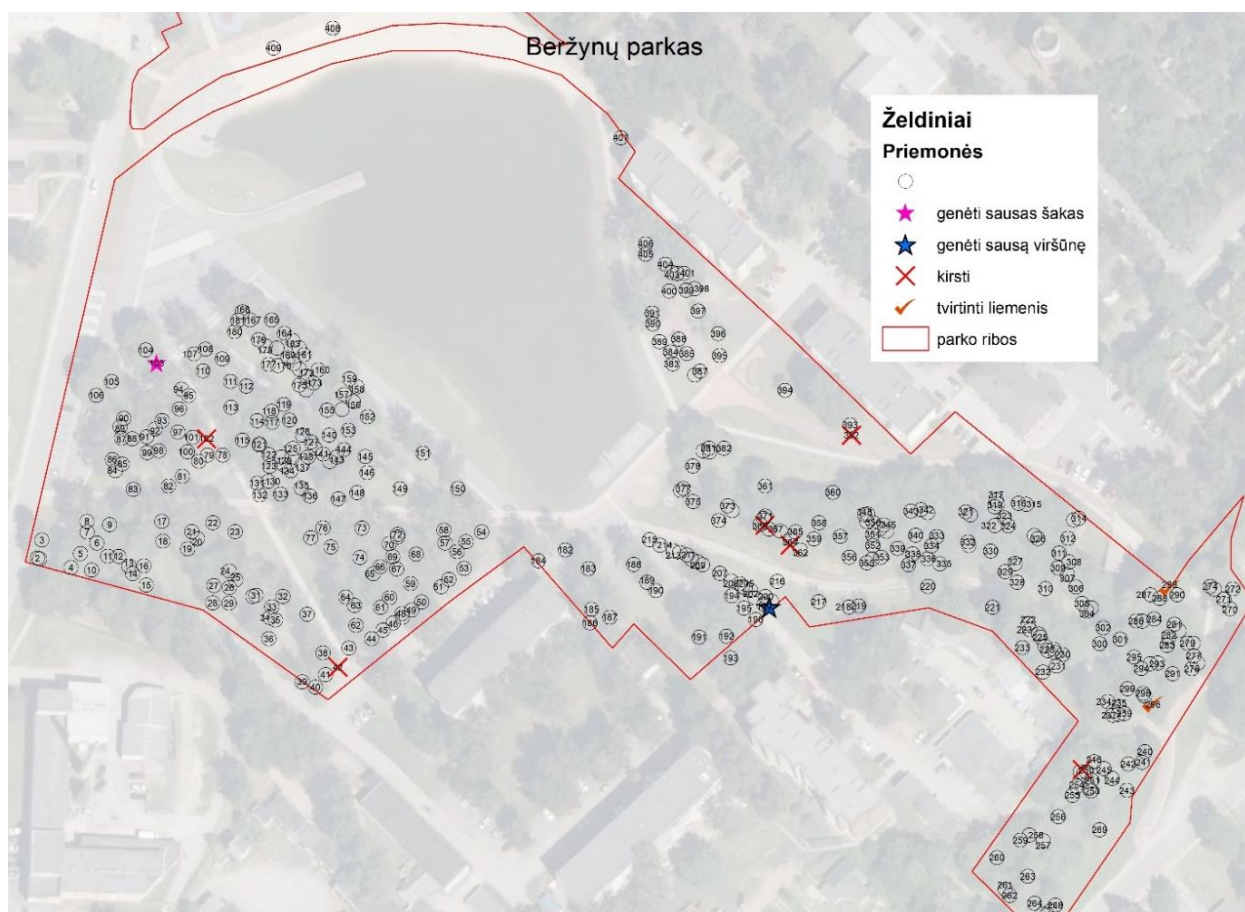
Ūkinės priemonės suprojektuotos 10 želdinių. 6 medžius siūloma kirsti dėl blogos būklės ir keliamo pavojaus; 1 medžiui reikia genėti sausą viršūnę, 1 medžiui reikia genėti sausas šakas, 2 medžiams rekomenduojame tvirtinti lajas, nes jos plyšta per dvišakumo jungtį (2 lent., 4 pav.).

2 lentelė. Medžiai, kuriems suprojektuotos ūkinės priemonės

Nr.	Rūšis	D, cm	Būklė	Aprašymas	Priemonės
42	Beržas plaukuotasis	30	4	drevė pamate, gilus puvinys, pavojingas	kirsti

102	Beržas plaukuotasis	29	4	drevė iki 2 m h, viršūneje yra sausų šakų	kirsti
103	Liepa mažalapė	46	2	yra sausų šakų, šaknys apribotas	genėti sausas šakas
197	Šermukšnis paprastasis	5	3	sausa viršūnė	genėti sausą viršūnę
247	Liepa mažalapė	40	4	sausas	kirsti
289	Liepa mažalapė	48	3	centrinis puvinys jungtyje, gali plyšti	tvirtinti liemenis
296	Klevas paprastasis	45	3	plyšta per jungtį	tvirtinti liemenis
363	Juodalksnis	41	4	drevė pamate, gilus puvinys, pavojingas	kirsti
368	Juodalksnis	46	4	džiūna viršūnė, puvinys pamate	kirsti
392	Beržas plaukuotasis	39	4	viršūnė sausa, randai kamiene	kirsti

Želdinių, kuriems reikalingas tvarkymas, vieta pavaizduota 5 paveiksle:



5 pav. Beržyno parko želdinių tvarkymo priemonių planas

Detalus visų želdinių aprašymas pateiktas 3 lentelėje, parko želdinių planas – Priede.

3 lentelė. Beržyno parko želdinių inventORIZACIJA

Eil. Nr.	Rūšis	Skersmuo cm	Aukštis m	Būklė balas	Pastabos	Priemonės
1	Liepa mažalapė	28	14	3	drevė iki 1,8 m h	
2	Liepa mažalapė	26	14	2	žaisda pamate	
3	Liepa mažalapė	42	14	1		
4	Liepa mažalapė	29	14	1		
5	Liepa mažalapė	38	16	2	žaisda 1,6 m h	
6	Beržas plaukuotasis	40	23	2	drevės iškritusi šakų vietose	
7	Beržas karpotasis	34	22	3	drevės iškritusių šakų vietose, žaisda 1,8 m h	
8	Beržas karpotasis	40	22	3	stambi žaisda pamate	
9	Beržas karpotasis	40	23	3	drevė pamate	
10	Liepa mažalapė	29	17	1		
11	Liepa mažalapė	36	16	2	drevė 3m h	
12	Beržas plaukuotasis	42	22	2	žaisda 1m h	
13	Liepa mažalapė	26	15	2	žaisda pamate	
14	Liepa mažalapė	41	20	1		
15	Liepa mažalapė	58	17	4	skilusio liemens žaisda iki 2 m h, puvinis	
16	Liepa mažalapė	34	19	1		
17	Beržas plaukuotasis	33	24	1		
18	Beržas plaukuotasis	37	24	2	jungtis silpna 2,4 m h	
19	Beržas karpotasis	56	23	1		
20	Beržas plaukuotasis	46	23	1		
21	Beržas plaukuotasis	38	23	3	drevė pamate	
22	Beržas plaukuotasis	41	26	1		
23	Liepa mažalapė	53	20	1		
24	Liepa mažalapė	29	19	1		
25	Liepa mažalapė	26	20	1		
26	Liepa mažalapė	34	20	3	bežievė žaisda iki 1,8 m h	
27	Beržas plaukuotasis	52	25	2	drevės iškritusių šakų vietose	
28	Liepa mažalapė	30	20	3	drevė nuo 1,6 m iki 2,5 m aukščio	
29	Liepa mažalapė	28	20	2	drevė 1,4 m h	
30	Beržas plaukuotasis	36	22	3	puvinys 1,6 m h	

31	Beržas plaukuotasis	41	21	3	stambi žaizda 1,6 m h	
32	Liepa mažalapė	29	17	1		
33	Beržas plaukuotasis	33	23	2	vidutinė defoliacija	
34	Beržas plaukuotasis	31	23	1		
35	Beržas plaukuotasis	32	23	4	drevė pamate, gilus puvinys	
36	Beržas plaukuotasis	48	23	2	žaizda 6 m h	
37	Beržas plaukuotasis	41	22	2	silpna defoliacija	
38	Beržas plaukuotasis	40	23	3	drevė pamate	
39	Beržas plaukuotasis	38	23	3	drevė pamate, vidutinė defoliacija	
40	Beržas plaukuotasis	36	23	3	drevė pamate, žaizda 2 m h	
41	Beržas karpotasis	39	23	1		
42	Beržas plaukuotasis	30	23	4	drevė pamate, gilus puvinys, pavojingas	kirsti
43	Beržas plaukuotasis	34	23	1		
44	Beržas karpotasis	55	22	2	yra sausų šakų	
45	Beržas plaukuotasis	23	23	1		
46	Beržas plaukuotasis	27	23	3	žaizda 0,5 m h	
47	Beržas plaukuotasis	25	22	2	pasviręs, asimetriška laja	
48	Beržas plaukuotasis	23	23	1		
49	Beržas plaukuotasis	35	23	2	žaizda 1,3 m g, šlapiuoja	
50	Beržas plaukuotasis	33	22	1		
51	Beržas plaukuotasis	42	25	1		
52	Beržas plaukuotasis	35	25	1		
53	Beržas karpotasis	43	23	2	žaidos	
54	Liepa mažalapė	63	18	2	genėjimo žaidos	
55	Beržas plaukuotasis	49	23	1		
56	Liepa mažalapė	37	19	2	žaizda pamate	
57	Beržas plaukuotasis	34	23	1		

58	Beržas plaukuotasis	44	23	2	žaidos pamate	
59	Beržas plaukuotasis	40	24	1		
60	Beržas plaukuotasis	42	23	1		
61	Beržas plaukuotasis	26	23	2	šaknų žaidos, vidutinė defoliacija	
62	Beržas plaukuotasis	40	23	2	randas	
63	Beržas plaukuotasis	29	22	1		
64	Beržas plaukuotasis	33	22	1		
65	Beržas plaukuotasis	32	23	1		
66	Beržas plaukuotasis	25	23	2	vidutinė defoliacija	
67	Beržas plaukuotasis	16	18	2	skurdokas	
68	Beržas plaukuotasis	26	20	1		
69	Beržas plaukuotasis	27	23	1		
70	Beržas plaukuotasis	23	23	1		
71	Beržas plaukuotasis	22	22	1		
72	Beržas plaukuotasis	17	15	2	žaidza pamate ir 1,5 m h	
73	Beržas plaukuotasis	36	24	3	žaidza pamate	
74	Beržas plaukuotasis	47	23	3	stambi žaidza 2m h, šaknų žaidza	
75	Beržas plaukuotasis	22	20	1		
76	Beržas plaukuotasis	35	24	1		
77	Beržas plaukuotasis	46	23	3	drevė pamate gili, genėjimo žaidzos	
78	Beržas plaukuotasis	27	25	2	vidutinė defoliacija	
79	Beržas plaukuotasis	28	24	1		
80	Beržas plaukuotasis	44	24	1		
81	Beržas plaukuotasis	33	24	2	žaidza pamate	

82	Beržas plaukuotasis	40	24	1		
83	Beržas plaukuotasis	32	23	1		
84	Beržas karpotasis	43	23	3	žaižda pamate ir 1,2 m h	
85	Beržas plaukuotasis	27	23	3	stambios žaiždos liemenyje	
86	Beržas plaukuotasis	26	20	3	stambios žaiždos 0,5 m ir 1,9 m h	
87	Beržas plaukuotasis	34	21	1		
88	Beržas plaukuotasis	32	21	1		
89	Beržas plaukuotasis	33	20	2	žaiždos 1 m h	
90	Beržas plaukuotasis	35	20	2	žaižda 2 m h	
91	Liepa mažalapė	27	20	1		
92	Liepa mažalapė	31	22	1		
93	Beržas plaukuotasis	30	22	2	šaknų žaiždos	
94	Beržas plaukuotasis	40	22	1		
95	Beržas plaukuotasis	37	22	1		
96	Beržas plaukuotasis	37	23	1		
97	Beržas plaukuotasis	33	23	3	drevė pamate	
98	Beržas plaukuotasis	31	23	3	stambi žaižda pamate	
99	Beržas plaukuotasis	24	23	2	šaknų žaiždos	
100	Liepa mažalapė	35	20	1		
101	Liepa mažalapė	32	20	1		
102	Beržas plaukuotasis	29	22	4	drevė iki 2 m h, viršūnėje yra sausų šakų	kirsti
103	Liepa mažalapė	46	20	2	yra sausų šakų, šaknys apribotas	genėti sausas šakas
104	Liepa mažalapė	52	17	1	aikštėje	
105	Liepa mažalapė	80	19	3	drevė 1,3 m h, aikštėje	
106	Liepa mažalapė	60	19	2	genėjimo žaiždos	
107	Beržas plaukuotasis	35	23	1		
108	Beržas plaukuotasis	32	23	2	žaižda 1 m h	
109	Beržas plaukuotasis	32	23	1		

110	Beržas plaukuotasis	34	23	1		
111	Beržas plaukuotasis	35	23	1		
112	Beržas plaukuotasis	34	23	2	žaižda 1,5 m h	
113	Beržas plaukuotasis	31	23	3	stambi žaižda pamate	
114	Beržas plaukuotasis	34	23	1		
115	Beržas plaukuotasis	34	23	1		
116	Beržas plaukuotasis	29	23	2	žaižda 0,4 m h, silpna defoliacija	
117	Liepa mažalapė	38	22	1		
118	Liepa mažalapė	30	21	1		
119	Liepa mažalapė	24	21	2	žaižda 1m h	
120	Liepa mažalapė	23	21	1		
121	Beržas plaukuotasis	30	23	1		
122	Liepa mažalapė	25	15	1		
123	Liepa mažalapė	24	21	3	stambi žaižda 0,6 m ir 1 m h	
124	Beržas plaukuotasis	22	23	1		
125	Beržas plaukuotasis	26	23	1		
126	Liepa mažalapė	34	23	1		
127	Liepa mažalapė	25	22	2	žaiždos pamate ir 0,9 m h	
128	Beržas plaukuotasis	27	23	1		
129	Liepa mažalapė	22	22	2	žaižda pamate	
130	Liepa mažalapė	32	17	1		
131	Beržas plaukuotasis	36	24	2	žaižda 0,3 m h	
132	Beržas plaukuotasis	40	26	1		
133	Liepa mažalapė	40	22	1		
134	Beržas plaukuotasis	33	24	1		
135	Beržas plaukuotasis	35	24	2	žaižda 0,2 m h	
136	Beržas plaukuotasis	28	22	2	yra sausų šakų, silpna defoliacija	
137	Beržas plaukuotasis	49	23	2	gumbai	
138	Beržas plaukuotasis	31	23	2	žaižda 2m h, vidutinė defoliacija	
139	Liepa mažalapė	24	17	1		

140	Beržas plaukuotasis	23	23	3	ilga žaizda 6 m h	
141	Beržas plaukuotasis	32	23	2	stambi žaizda 1m h	
142	Liepa mažalapė	24	15	2	džiūna ūglių galai	
143	Beržas plaukuotasis	34	23	2	žaizda pamate, silpna defoliacija	
144	Beržas plaukuotasis	33	24	2	silpna defoliacija	
145	Liepa mažalapė	50	22	1		
146	Beržas plaukuotasis	34	23	2	yra sausų šakų	
147	Liepa mažalapė	33	20	1		
148	Beržas plaukuotasis	46	24	1		
149	Beržas plaukuotasis	28,31	20	2	2k-0,6 m h, žaizdos	
150	Beržas plaukuotasis	38	18	2	randas, žaizda 2 m h	
151	Beržas plaukuotasis	44	21	1		
152	Liepa mažalapė	47	23	2	žaizda pamate	
153	Beržas plaukuotasis	42	23	2	žaizdos	
154	Liepa mažalapė	32	21	1		
155	Beržas plaukuotasis	30	22	1		
156	Liepa mažalapė	28	20	1		
157	Liepa mažalapė	27	20	1		
158	Beržas plaukuotasis	28	17	2	yra sausų šakų	
159	Beržas plaukuotasis	37	19	2	žaizda 3m h, yra sausų šakų viršūnėje	
160	Liepa mažalapė	38	17	1		
161	Liepa mažalapė	34	18	1		
162	Liepa mažalapė	29	18	1		
163	Liepa mažalapė	29	13	1		
164	Liepa mažalapė	24	13	2	žaizda 2m h	
165	Liepa mažalapė	25	16	3	drevė 1,6 m h, žaizda pamate	
166	Liepa mažalapė	20	20	1		
167	Liepa mažalapė	34	20	1		
168	Beržas plaukuotasis	26	21	1		
169	Beržas plaukuotasis	30	22	2	žaizda 1m h	
170	Liepa mažalapė	25	16	1		
171	Liepa mažalapė	26	20	1		
172	Liepa mažalapė	36	20	1		

173	Liepa mažalapė	25	19	2	žaisda 1m h	
174	Beržas plaukuotasis	36	23	1		
175	Beržas plaukuotasis	26	23	2	žaisda 0,3 m h	
176	Beržas plaukuotasis	25	23	3	stambi žaisda pamate	
177	Beržas plaukuotasis	28	23	2	žaisda 0,4 m h	
178	Beržas plaukuotasis	37	23	1		
179	Beržas plaukuotasis	33	23	2	žaisda 1,5 m h	
180	Beržas plaukuotasis	39	23	1		
181	Beržas plaukuotasis	37	22	1		
182	Beržas plaukuotasis	36	16	1		
183	Beržas plaukuotasis	48	20	2	genėjimo žaisdos, puvinys 2 m h	
184	Beržas karpotasis	45	21	1		
185	Beržas plaukuotasis	35	25	2	žaisda 1m h, pasviręs	
186	Beržas karpotasis	54	25	1		
187	Beržas plaukuotasis	49	22	1		
188	Beržas plaukuotasis	36	16	1		
189	Beržas plaukuotasis	42	19	3	žaisda 1m h	
190	Beržas plaukuotasis	33	20	1		
191	Beržas karpotasis	58	23	1		
192	Beržas karpotasis	52	22	1		
193	Beržas plaukuotasis	48	23	2	puviniai iškritusių šakų vietose	
194	Šermukšnis paprastasis	7	5	2	žaisdos liemenyje	
195	Šermukšnis paprastasis	6	5	1		
196	Šermukšnis paprastasis	6	5	1		
197	Šermukšnis paprastasis	5	3	3	sausa viršūnė	genėti sausą viršūnę
198	Jazminas darželinis	1	2	1		
199	Riešutmedis sp.	6	4	1		

200	Alyvos paprastosios	1	3	1		
201	Eglė paprastoji	7	6	1		
202	Alyvos paprastosios	1	2,5	1		
203	Alyvos paprastosios	1	2	1		
204	Alyvos paprastosios	1	1,6	1		
205	Riešutmedis sp.	4	2,5	1		
206	Eglė paprastoji	3	1,6	1		
207	Kukmedis sp.	1	0,4	2	džiūna spygliai	
208	Lanksva japoninė	1	0,5	1		
209	Lanksva japoninė	1	0,4	1		
210	Lanksva vanhuto	1	0,8	1		
211	Diemedis	1	1	1		
212	Lanksva japoninė	1	0,4	2	lapų dechromacija	
213	Lanksva vanhuto	1	0,7	1		
214	Lanksva beržalapė	1	0,5	1		
215	Lanksva beržalapė	1	0,4	1		
216	Slyva kaukazinė	1	2,5	1		
217	klevas paprastasis	12	8	1		
218	Blindė	8,6	6	1	želia iš kelmo	
219	Liepa mažalapė	5	5	2	dk, želia iš kelmo	
220	Juodalksnis	65	27	1		
221	Klevas paprastasis	20	12	2	ilga žaizda, šlaite pasviręs	
222	Juodalksnis	45	25	1		
223	Juodalksnis	45	25	1		
224	Juodalksnis	34	25	1		
225	Juodalksnis	38	25	1		
226	Juodalksnis	42	25	2	randai	
227	Juodalksnis	38	25	1		
228	Juodalksnis	30	25	2	žaizda pamate	
229	Juodalksnis	43	25	1		
230	Juodalksnis	38	25	1		
231	Juodalksnis	44	25	2	pasviręs	
232	Klevas paprastasis	19	13	1	šlaite	
233	Klevas paprastasis	25	12	1		
234	Juodalksnis	51	25	1		
235	Juodalksnis	29	24	1		
236	Juodalksnis	37	25	1		
237	Juodalksnis	27	23	1		
238	Juodalksnis	38	25	1		
239	Juodalksnis	30	19	1		
240	Klevas paprastasis	19,18	13	1	2k	
241	Klevas paprastasis	16,17	13	1	2k-1m h	
242	Klevas paprastasis	15	11	1		
243	Baltalksnis	19	13	1		

244	Klevas paprastasis	17	13	2	žievės trūkia	
245	Liepa mažalapė	37	15	1		
246	Liepa mažalapė	26	19	1		
247	Liepa mažalapė	40	20	4	sausas	kirsti
248	Liepa mažalapė	41	20	3	drevė pamate	
249	Liepa mažalapė	36	20	1		
250	Liepa mažalapė	34	20	1		
251	Liepa mažalapė	46	20	2	žaisda 4 m h	
252	Klevas paprastasis	15	12	1		
253	Klevas paprastasis	15	10	1		
254	Liepa mažalapė	23	19	1		
255	Klevas paprastasis	13	9	1		
256	Obelis slyvalapė	10,8	6	1	4k, 7,6	
257	Liepa mažalapė	43	17	1		
258	Klevas paprastasis	13	5	2	kreivas	
259	Klevas paprastasis	20,21	10	1	7k, -12,11,15,14,11	
260	Klevas paprastasis	20,12	12	1		
261	Liepa mažalapė	12	7	1		
262	Gluosnis trapusis	40	14	2	pasviręs	
263	Gluosnis trapusis	30	15	1		
264	Liepa mažalapė	48	19	1		
265	Juodalksnis	28	17	3	2 žaizdos pamate, puvinys	
266	Juodalksnis	35	17	1		
267	Juodalksnis	33	17	1		
268	Juodalksnis	31	16	1		
269	Liepa mažalapė	46	21	1		
270	Liepa mažalapė	52	21	2	randas	
271	Liepa mažalapė	35	21	2	drevė 0,5 m h	
272	Liepa mažalapė	43	22	1		
273	Liepa mažalapė	35	25	1		
274	Liepa mažalapė	37	26	1		
275	Juodalksnis	58	25	2	žaisdos	
276	Juodalksnis	46	25	2	žaisdos	
277	Juodalksnis	30	25	1		
278	Liepa mažalapė	25	20	1		
279	Juodalksnis	33	24	1		
280	Juodalksnis	37,35	25	1	2k-0,5 m h	
281	Juodalksnis	43	25	1		
282	Juodalksnis	41	25	1		
283	Liepa mažalapė	32	24	1		
284	Juodalksnis	38	25	2	žaisda pamate	
285	Liepa mažalapė	48	24	3	drevė 1m h, c.puvinys	
286	Liepa mažalapė	57	24	4	drevė ilga, c.puvinys	
287	Klevas paprastasis	22	15	1		
288	Liepa mažalapė	47	22	1		
289	Liepa mažalapė	48	22	3	c.puvinys jungtyje, gali plyšti	tvirtinti liemenis
290	Liepa mažalapė	40	22	1		

291	Juodalksnis	37	20	2	žaizda 1m h	
292	Juodalksnis	41	25	2	puvinys 1m h	
293	Juodalksnis	46	25	1		
294	Juodalksnis	33	25	1		
295	Juodalksnis	47	25	1		
296	Klevas paprastasis	45	16	3	plyšta per jungtį	tvirtinti liemenis
297	Juodalksnis	38	25	1		
298	Juodalksnis	36	25	1		
299	Juodalksnis	35	25	2	žaizda 0,5 m h	
300	Juodalksnis	25	12	1		
301	Liepa mažalapė	35	19	1		
302	Juodalksnis	43	24	1		
303	Juodalksnis	66	25	2	žaizda pamate	
304	Juodalksnis	43	25	1		
305	Juodalksnis	52	25	1		
306	Juodalksnis	37	25	1		
307	Juodalksnis	33	25	1		
308	Juodalksnis	43	24	1		
309	Juodalksnis	42	25	1		
310	Juodalksnis	37	25	1		
311	Juodalksnis	31	24	1		
312	Juodalksnis	42	24	1		
313	Juodalksnis	31	21	1		
314	Juodalksnis	29	21	1		
315	Juodalksnis	57	23	1		
316	Juodalksnis	67	23	1		
317	Juodalksnis	53	23	1		
318	Juodalksnis	47	23	1		
319	Klevas paprastasis	12	7	1		
320	Juodalksnis	41	24	1		
321	Juodalksnis	48	24	2	randas pamate, pasviręs	
322	Juodalksnis	40	25	2	žaizda 0,3 m h	
323	Juodalksnis	43	24	1		
324	Juodalksnis	50	24	2	randas ilgas	
325	Juodalksnis	46	24	1		
326	Juodalksnis	50	24	2	žaizdos pamate	
327	Juodalksnis	36	25	1		
328	Juodalksnis	40	24	2	randas	
329	Juodalksnis	70	25	1		
330	Juodalksnis	48	25	1		
331	Juodalksnis	50	25	1		
332	Juodalksnis	46	25	1		
333	Juodalksnis	55	25	1		
334	Juodalksnis	50	25	2	žaizdos	
335	Juodalksnis	57	25	1		
336	Juodalksnis	42,43	25	1	2k-1m h	
337	Juodalksnis	45	25	1		

338	Juodalksnis	42	25	1		
339	Juodalksnis	39	25	1		
340	Juodalksnis	56	25	1		
341	Juodalksnis	47,48	25	1	2k-1,3 m h	
342	Juodalksnis	50	25	1		
343	Juodalksnis	45	25	1		
344	Juodalksnis	60	25	1		
345	Juodalksnis	60	25	1		
346	Juodalksnis	48	24	2	žaizda pamate	
347	Juodalksnis	53	24	3	stambi žaizda pamate	
348	Juodalksnis	36	24	1		
349	Uosis paprastasis	10	10	1		
350	Juodalksnis	46	25	1		
351	Ieva paprastoji	22	12	1		
352	Juodalksnis	44	25	1		
353	Juodalksnis	46	25	2	randas	
354	Juodalksnis	52	25	1		
355	Juodalksnis	51	25	1		
356	Juodalksnis	58	25	1		
357	Juodalksnis	64	25	1		
358	Juodalksnis	42	24	1		
359	Juodalksnis	50	24	4	drevė iki 1,6 m h	
360	Slyva kaukazinė	14	5	1		
361	Juodalksnis	39	17	1		
362	Juodalksnis	52	25	3	puviniai pamate	
363	Juodalksnis	41	25	4	drevė pamate, gilus puvinys, pavojingas	kirsti
364	Juodalksnis	44	25	1		
365	Juodalksnis	39	25	1		
366	Juodalksnis	37	25	1		
367	Juodalksnis	45	25	1		
368	Juodalksnis	46	22	4	džiūna viršūnė, puvinys pamate	kirsti
369	Juodalksnis	26	19	2	viršūnė kreiva	
370	Juodalksnis	38	20	4	drevė su puviniumi iki 5m h	
371	Juodalksnis	36	19	1		
372	Juodalksnis	34	20	1		
373	Juodalksnis	20	22	2	4k	
374	Juodalksnis	27	17	1		
375	Juodalksnis	24	13	1		
376	Juodalksnis	19	9	1		
377	Juodalksnis	22	13	2	defoliacija	
378	Juodalksnis	65	22	2	vidutinė defoliacija	
379	Juodalksnis	48,36	22	1	2k	
380	Juodalksnis	45	22	1		
381	Juodalksnis	45	22	1		
382	Klevas paprastasis	15,16	11	1	2k	
383	Pušis paprastoji	14	6	1		

384	Pušis paprastoji	13	6	1		
385	Pušis paprastoji	16	6	1		
386	Eglė paprastoji	4	3	1		
387	Eglė paprastoji	1	1,5	1		
388	Uosis amerikinis	9	5	1		
389	Alyvos paprastosios	1	1,5	1		
390	Beržas karpotasis	51	19	3	randai, plyšiai	
391	Beržas karpotasis	50	19	2	defoliacija	
392	Beržas plaukuotasis	39	24	4	viršūnė sausa, randai kamiene	kirsti
393	Beržas karpotasis	53	26	1		
394	Liepa mažalapė	16	9	1		
395	Eglė paprastoji	5	3	1		
396	Pušis paprastoji	17	6	1		
397	Klevas paprastasis	11	5	1		
398	Beržas karpotasis	44	22	3	randai , bakterinis puvinys 0,4 m h	
399	Beržas plaukuotasis	34	20	1		
400	Beržas plaukuotasis	40	20	2	čagra 3,5 m h	
401	Beržas karpotasis	45	22	2	žaižda 1m h	
402	Beržas plaukuotasis	28	19	1		
403	Liepa mažalapė	34	14	1		
404	Liepa mažalapė	35	20	1		
405	Beržas karpotasis	40	22	2	puviniai iškritusių šakų vietose	
406	Beržas plaukuotasis	43	21	2	puviniai iškritusių šakų vietose	
407	Uosis paprastasis	19	12	3	gausu sausų šakų	
408	Pušis kalninė	5	3	1		
409	Liepa didžialapė	9	5	1		