

PRIENŲ RAJONO SAVIVALDYBĖS ADMINISTRACIJAI

JIEZNO PARKO ŽELDINIŲ INVENTORIZACIJA

2023 10 12

Objektas:

Želdiniai, augantys Jiezo parke, Prienų raj.

Laikas:

Medžių inventorizacija atlikta 2023 m. liepos mėn.

Metodika:

Vertinimas atliktas vadovaujantis šiais dokumentais:

LIETUVOS RESPUBLIKOS ŽELDYNŲ ĮSTATYMAS (Nr. XIV-199);

ŽELDYNŲ IR ŽELDINIŲ INVENTORIZAVIMO IR APSKAITOS TAISYKLĖS (Lietuvos Respublikos aplinkos ministro 2008 m. sausio 8 d. įsakymu Nr. D1-5);

KRITERIJAI, PAGAL KURIUOS MEDŽIAI IR KRŪMAI, AUGANTYS NE MIŠKŲ ŪKIO PASKIRTIES ŽEMĖJE, PRISKIRIAMAI SAUGOTINIEMS (Lietuvos Respublikos Vyriausybės 2008 m. kovo 12 d. nutarimu Nr. 206 (Lietuvos Respublikos Vyriausybės 2018 m. gegužės 30 d. nutarimo Nr. 521 redakcija).

Medžių būklė įvertinta 5 balais, vadovaujantis inventorizacijos metodikos ir atkuriamosios vertės įkainiuose nurodytais aprašymais: Dėl Želdinių atkuriamosios vertės įkainių patvirtinimo (atnaujinta redakcija Nr. [D1-183](#), 2023-08-24).

Būklė: 1 – gera, 2- patenkinama, 3- nepatenkinama, 4 – bloga, 5-sausuolis.

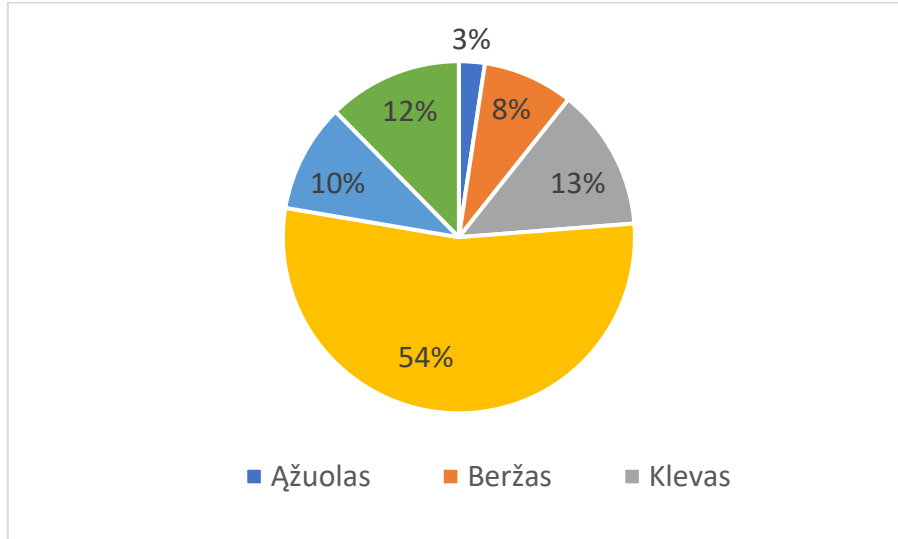
Vertinimą atliko dendrologė, želdinių būklės ekspertė dr. Lina Straigytė



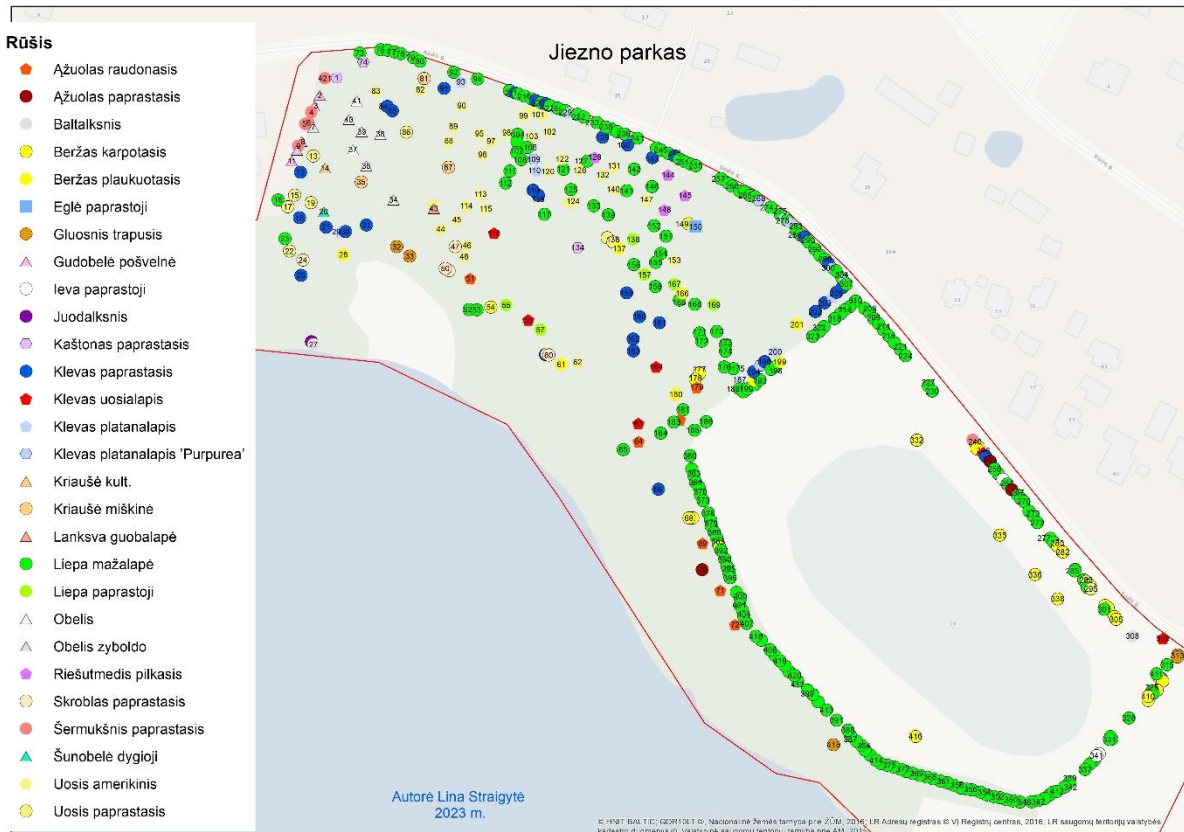
REZULTATAI

Parke inventorizuota 421 medis (430 liemeninis) ir krūmas: 27 rūšys ir 1 veislė iš 19 genčių.

Dažniausiai sutinkami 5 genčių medžiai: liepos - 54%, klevai – 13%, ąžuolai – 10% beržai – 10%, uosiai – 3%. Visi kiti želdiniai yra pavieniai, gentys neviršija 10 vnt.



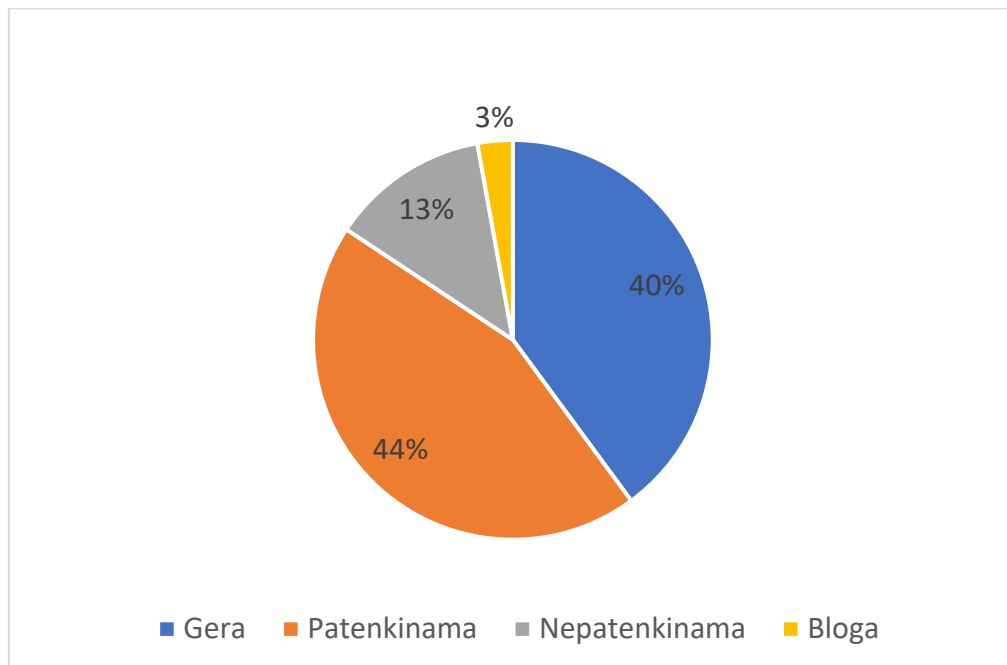
1 pav. Jiezno parko želdinių genčių kiekybinis pasiskirstymas



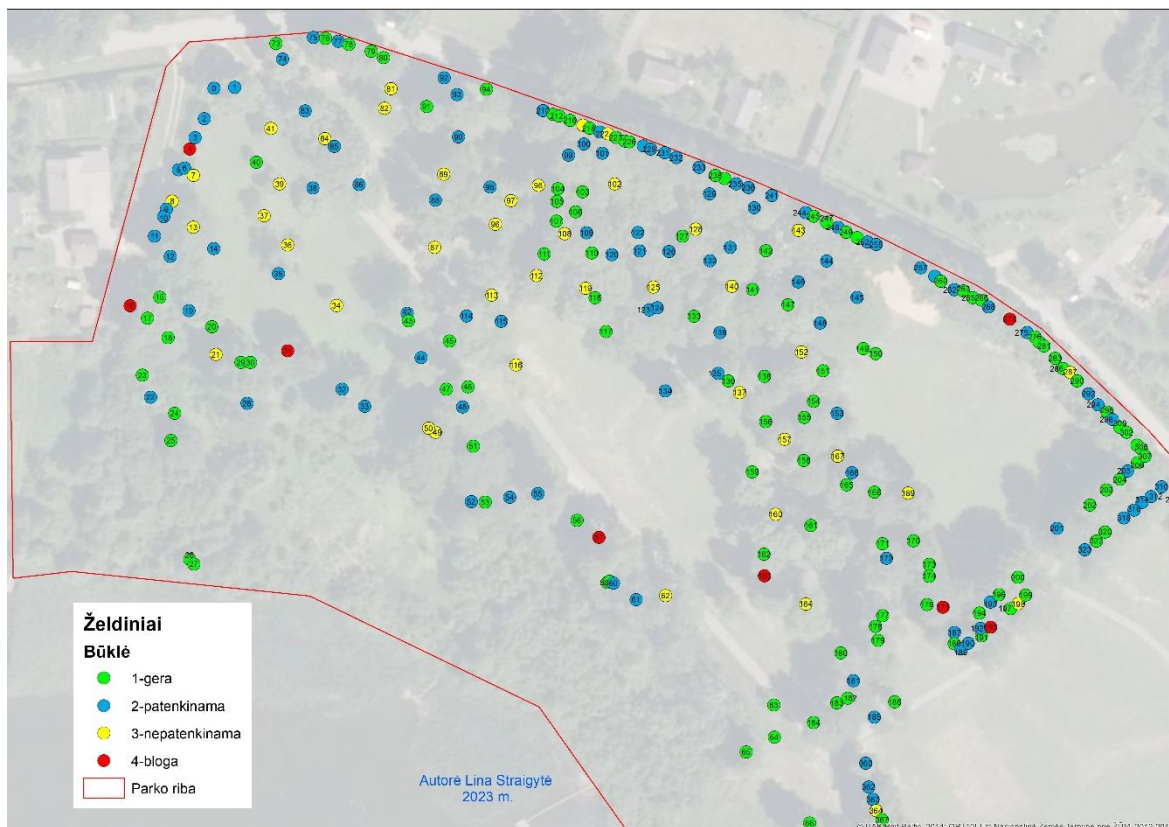
2 pav. Jiezno parko želdinių rūšių išsidėstymas

Visi želdiniai priklauso 27 rūšims ir 1 veislei. Daugiausiai auga mažalapių liepų – 221 vnt., tai sudaro daugiau nei pusė visų želdinių. Po 33 vnt. auga paprastųjų klevų ir amerikinių uosių, karpotųjų beržų yra 27 vnt. Kitų rūšių yra mažiau nei 10 vnt. (1 lentelė).

Įvertinus želdinių būklę, rasta 84% geros ir patenkinamos būklės želdinių, nepatenkinamos – 13% ir blogos – 3%. Sausuolių parke nerasta.



3 pav. Jiezno parko želdinių pasiskirstymas pagal būklę



4 pav. Jiezno parko želdinių išsidėstymas pagal būklę: viršuje – vakarinė dalis, apačioje – PR dalis (stadionas)

1 lentelė. Jiezno želdinių rūšių kiekybinė ir kokybinė analizė

Eil. Nr.	Augalo vardas	Kiekis vnt.	Būklė, balais			
			1	2	3	4
1	Ažuolas paprastasis	3	1	1	1	
2	Ažuolas raudonasis	7	7			
3	Baltalksnis	2	1		1	
4	Beržas karpotasis	27	17	10		
5	Beržas plaukuotasis	8	2	5	1	
6	Eglė paprastoji	1	1			
7	Gluosnis trapusis	5		4		1
8	Gudobelė pošvelnė	5		4	1	
9	Ieva paprastoji	3		3		
10	Juodalksnis	1	1			
11	Kaštonas paprastasis	3		3		
12	Klevas paprastasis	33	17	7	7	2
13	Klevas platanalapis	10	7	3		
14	Klevas platanalapis 'Purpurea'	5	2	3		
15	Klevas uosialapis	7	4	1	2	
16	Kriaušė kultūrinė	4	2	2		
17	Kriaušė miškinė					
18	Lanksva guobalapė	1	1			
19	Liepa mažalapė	221	91	104	19	7
20	Liepa paprastoji	6	1	1	3	1
21	Obelis kult.	7	1	1	5	
22	Obelis Zyboldo	1			1	
23	Riešutmedis pilkasis	4		3	1	
24	Skroblas paprastasis	6	3	1	2	
25	Šermukšnis paprastasis	8		7		1
26	Šunobelė dygioji	1	1			
27	Uosis amerikinis	33	4	20	9	
28	Uosis paprastasis	9	4	4	1	
		421	168	187	54	12

Iš invazinių augalų sąrašo, parke auga 7 uosialapiai klevai ir 1 Zyboldo obelis.

2 klevai yra moteriški, auga netoli vandens, dėl to juos reikėtų šalinti, kad vandeniui neplatintų sparnavaisių. Vyriškieji individai nekelia invazijos pavojaus. Zyboldo obelis miestelyje nekelia invazijos pavojaus, žydėjimo metu traukia vabzdžius, labai gražiai praturtina estetinį vaizdą, o rudenį sunokinti vaisiai teikia maistą gyvūnams, paukščiams. Dėl to ją rekomenduojame palikti.

Ūkinės priemonės suprojektuotos 14 želdiniams: tvirtinti lają, nes skyla per silpną dvišakumo jungtį 5 liepoms, 3 liepoms reikia pašalinti pavojingai lajose virš tako kabančias sausas šakas, 1 liepai reikia išgenėti sausas šakas ir šalinti 5 želdinius, 3 dėl blogos būklės bei 2 invazinius moteriškus uosialapius klevus.



5 pav. Želdinių tvarkymo priemonių planas

2 lentelė		Jiezo parko želdinių inventorizacijos duomenys				
Eil. Nr.	Rūšis	H, m	D, cm	Būklė balas	Pastabos	Priemonės
1	Kaštonas paprastasis	13	66	2	genėjimo žaizdos, keršakandė	
2	Gudobelė pošvelnė	8	29	2	genėjimo žaizdos	
3	Gudobelė pošvelnė	8	20	2	genėjimo žaizdos	
4	Šermukšnis paprastasis	6	18	4	3/5 lajos sausa, puviniai	kirsti
5	Šermukšnis paprastasis	8	18	2	žaizdos	
6	Šermukšnis paprastasis	6	14	2	pasviręs, genėjimo žaizdos	
7	Obelis Zyboldo	7	20	3	žaizdos, plyšys liemenyje	
8	Gudobelė pošvelnė	5	20	3	randai, žaizdos, puvinys	
9	Šermukšnis paprastasis	6	13	2	stambi žaizda	
10	Gudobelė pošvelnė	6	17	2	yra sausų šakų	
11	Gudobelė pošvelnė	5	19	2	genėjimo žaizdos	
12	Klevas paprastasis	18	58	2	žaizda 2,5 m h	
13	Uosis paprastasis	20	44,36	3	šaknų žaizdos, gausu sausų šakų	
14	Kriaušė	8	28	2	genėjimo žaizdos	
15	Uosis paprastasis	14	27	1		
16	Liepa mažalapė	6	56	4	bežievė stambi žaizda, puvinys, žeminta	
17	Uosis paprastasis	21	53	1		
18	Klevas paprastasis	20	46	1		
19	Uosis paprastasis	20	55	2	yra sausų šakų	
20	Šunobelė dygioji	4	4	1	2k	
21	Klevas paprastasis	17	43	3	stambi žaizda su puvinium 4 m h	
22	Uosis paprastasis	11	15	2	yra sausų šakų	

23	Liepa mažalapė	10	12	1		
24	Skroblas paprastasis	9	13	1		
25	Klevas paprastasis	17	58	1		
26	Juodalksnis	12	28	1		
27	Baltalksnis	10	19	1		
28	Beržas plaukuotasis	22	67	2	senas	
29	Klevas platanalapis	20	36	1		
30	Klevas paprastasis	20	45	1		
31	Klevas paprastasis	20	74	4	labai stambus puvinys, dalis išlūžę	
32	Gluosnis trapusis	17	70	2	yra sausų šakų	
33	Gluosnis trapusis	16	32,34	2	2k, genėjimo žaizdos	
34	Obelis kult.	9	27	3	drevės	
35	Kriaušė miškinė	12	34	2	yra sausų šakų, šaknų žaizdos	
36	Obelis kult.	5	20	3	puviniai	
37	Obelis kult.	5	27	3	žaizdos	
38	Obelis kult.	6	36	2	pasvirus, genėjimo žaizdos	
39	Obelis kult.	6	36	3	drevė	
40	Obelis kult.	6	11	1		
41	Obelis kult.	5	30	3	drevė, puvinys	
42	Uosis amerikinis	19	55	2	yra sausų šakų, žaizda pamate	
43	Lanksva guobalapė	2	1	1		
44	Uosis amerikinis	18	54	2	žaizda 3 m h	
45	Uosis amerikinis	18	29	1		
46	Uosis amerikinis	19	37	1		
47	Skroblas paprastasis	19	46	1		
48	Uosis amerikinis	19	48	2	žaizda 0,5 m h	
49	Skroblas paprastasis	20	48	3	drevė 1,5 m h	
50	Skroblas paprastasis	20	65	3	ilgas randas	

51	Ažuolas raudonasis	22	74	1		
52	Liepa mažalapė	23	44	2	yra sausų šakų, žaizdos	
53	Liepa mažalapė	23	46	1		
54	Beržas karpotasis	22	62	2	yra sausų šakų	
55	Liepa paprastoji	25	95	2	drevelė 4 m h, yra sausų šakų	
56	Klevas uosialapis	8	7,12	1	2k-1m h, moteriškas	kirsti
57	Liepa paprastoji	23	130	4	didelės drevės pamate, 2k-2 m h	
58	Klevas paprastasis	16	37	1		
59	Skroblas paprastasis	17	18	1		
60	Skroblas paprastasis	17	30	2	žaizda 0,6m h	
61	Beržas plaukuotasis	18	60	2	yra sausų šakų	
62	Uosis amerikinis	20	65	3	gausu sausų šakų	
63	Klevas uosialapis	10	11,12	1	2m, mot.	kirsti
64	Ažuolas raudonasis	4	5	1		
65	Liepa mažalapė	18	45,42	1	2k	
66	Klevas paprastasis	18	50	1		
67	Beržas karpotasis	22	64	1		
68	Beržas karpotasis	22	58	1		
69	Ažuolas raudonasis	15	60	1		
70	Ažuolas paprastasis	3	5	1		
71	Ažuolas raudonasis	16	62	1		
72	Ažuolas raudonasis	15	66	1		
73	Liepa mažalapė	18	53	1		
74	Kaštonas paprastasis	14	47	2	keršakandė	

75	Liepa mažalapė	11	21	2	drevelė 2m h, yra sausų šakų	genėti sausas šakas
76	Liepa mažalapė	19	50	1		
77	Liepa mažalapė	19	48	2	drevelė 2,3 m h	
78	Liepa mažalapė	19	52	1		
79	Liepa mažalapė	19	42	1		
80	Liepa mažalapė	18	46	1		
81	Kriaušė miškinė	11	33	3	žaidos 1,5 m ir 2,5 m h	
82	Uosis amerikinis	16	36	3	gausu sausų šakų	
83	Uosis amerikinis	16	49	2	yra sausų šakų	
84	Klevas paprastasis	18	43	3	ilgi randai, vidinis puvinys	
85	Klevas paprastasis	19	61	2	žaidos	
86	Uosis paprastasis	18	52	2	vidutinė defoliacija	
87	Kriaušė miškinė	11	30	3	drevelė 2,5 m h	
88	Uosis amerikinis	20	54	2	šaknų, genėjimo žaidos, yra sausų šakų	
89	Uosis amerikinis	20	65	3	drevelė 3 m h, yra sausų šakų	
90	Uosis amerikinis	17	46	2	lūžusi skeleto šaka	
91	Klevas paprastasis	22	53	1		
92	Liepa mažalapė	11	16	2	genėjimo žaidos	
93	Klevas platanalapis	20	49	2	genėjimo žaidos	
94	Liepa mažalapė	20	51	1		
95	Uosis amerikinis	20	51	2	yra sausų šakų, šaknų žaidos	
96	Uosis amerikinis	20	67	3	išplyšusios šakos 4-6 m h	
97	Uosis amerikinis	16	34	3	drevelės	
98	Uosis amerikinis	18	44	3	gausu sausų šakų	

99	Uosis amerikinis	20	45	2	yra sausų šakų	
100	Uosis amerikinis	20	20	2	silpna defoliacija	
101	Uosis amerikinis	20	45	2	šaknų žaizdos	
102	Uosis amerikinis	18	33	3	gausu sausų šakų	
103	Uosis amerikinis	20	44	1		
104	Liepa mažalapė	20	49	1		
105	Liepa mažalapė	20	46	1		
106	Liepa mažalapė	20	62	1		
107	Liepa mažalapė	20	48	1		
108	Liepa mažalapė	20	50	3	puvinys 2 m h	
109	Klevas platanalapis 'Purpurea'	20	52	2	genėjimo žaizdos	
110	Klevas platanalapis	20	39	1		
111	Liepa mažalapė	20	47	1		
112	Liepa mažalapė	24	75	3	žaizda pamate, trūkis	
113	Uosis amerikinis	17	26	3	pamate stambi žaizda, gausu sausų šakų	
114	Uosis amerikinis	17	50	2	žaizda pamate, yra sausų šakų	
115	Uosis amerikinis	18	42	2	yra sausų šakų	
116	Klevas uosialapis	20	50	3	yra sausų šakų viršūnėje, žaizdos, vyr.	
117	Liepa mažalapė	22	54	1		
118	Klevas paprastasis	20	41	1		
119	Klevas paprastasis	20	48	3	randas ilgas	
120	Uosis amerikinis	19	37	2	yra sausų šakų	
121	Liepa mažalapė	10	48	2	šaknų žaizdos	
122	Uosis amerikinis	18	31	2	yra sausų šakų	

123	Uosis amerikinis	20	49	2	yra sausų šakų	
124	Uosis amerikinis	19	29	2	yra sausų šakų	
125	Liepa mažalapė	23	76	3	stambi genėjimo žaizda, jungtyje randas	
126	Uosis amerikinis	20	34	2	yra sausų šakų	
127	Liepa mažalapė	21	64	1		
128	Riešutmedis pilkasis	20	46	3	stambi žaizda 2 m h, yra sausų šakų viršūnėje	
129	Klevas paprastasis	19	43	2	genėjimo žaizdos, yra sausų šakų	
130	Klevas paprastasis	19	33	2	randas	
131	Uosis amerikinis	21	50	2	yra sausų šakų	
132	Uosis amerikinis	19	34	2	pasviręs	
133	Liepa mažalapė	23	50	1		
134	Kaštonas paprastasis	18	52	2	keršakandė	
135	Uosis paprastasis	23	65	2	randas, genėjimo žaizdos	
136	Uosis paprastasis	23	52	1		
137	Beržas plaukuotasis	22	45	3	stambi žaizda pamate	
138	Liepa paprastoji	20	46	1		
139	Liepa mažalapė	17	46	2	žaizda pamate, pasvirus	
140	Uosis amerikinis	17	49	3	stambios žaizdos, yra sausų šakų	
141	Liepa mažalapė	20	57	1		
142	Liepa mažalapė	20	58	1		
143	Klevas paprastasis	15	37	3	gausu sausų šakų	
144	Riešutmedis pilkasis	15	40	2	žaizdos, yra sausų šakų	
145	Riešutmedis pilkasis	18	64	2	genėjimo žaizdos	
146	Liepa mažalapė	23	62	2	ilgas randas	

147	Uosis amerikinis	21	48	1		
148	Riešutmedis pilkasis	20	49	2	yra sausų šakų, žaizda 0,4 m h	
149	Beržas karpotasis	12	14	1		
150	Eglė paprastoji	6	11	1		
151	Liepa mažalapė	18	48	1		
152	Liepa mažalapė	19	65	3	žaizda po jungtimi, c.puvinys, pintis 2m h	
153	Uosis amerikinis	18	38	2	yra sausų šakų	
154	Liepa mažalapė	20	65	1		
155	Liepa mažalapė	20	55	1		
156	Liepa mažalapė	24	57	1		
157	Liepa paprastoji	24	42	3	stambi bežievė žaizda pamate	
158	Liepa mažalapė	22	56	1		
159	Klevas paprastasis	20	44	1		
160	Klevas paprastasis	22	56	3	puvinys 2 m h, yra sausų šakų	
161	Klevas paprastasis	20	47	1		
162	Klevas paprastasis	17	29	1		
163	Klevas paprastasis	20	60	4	puvinys iki 3m h, pavojingas	
164	Klevas uosialapis	19	64	3	yra sausų šakų, vyr.	
165	Liepa mažalapė	20	36	1		
166	Beržas plaukuotasis	23	64	2	pasviręs, žaizda pamate	
167	Liepa paprastoji	17	48	3	stambios žaizdos	
168	Liepa mažalapė	21	50	1		
169	Liepa paprastoji	21	80	3	plyšta per jungtį	tvirtinti lają
170	Liepa mažalapė	20	55	1		

171	Liepa mažalapė	20	48	1		
172	Liepa mažalapė	20	49	2	šaknų žaizdos	
173	Liepa mažalapė	20	50	1		
174	Liepa mažalapė	20	46	1		
175	Liepa mažalapė	20	50	4	drevė iki 3 m h, išpuvęs pamatas	kirsti
176	Liepa mažalapė	20	39	1		
177	Beržas karpotasis	23	52	1		
178	Beržas karpotasis	23	45	1		
179	Ažuolas raudonasis	19	47	1		
180	Beržas plaukuotasis	22	60	1		
181	Liepa mažalapė	12	21	2	lapų ligos	
182	Ažuolas raudonasis	18	75	1		
183	Liepa mažalapė	18	28	1		
184	Liepa mažalapė	19	55	1		
185	Liepa mažalapė	15	39	2	genėjimo žaizdos	
186	Liepa mažalapė	16	37	1		
187	Klevas platanalapis	16	32	2	žaizda 2 m h	
188	Liepa mažalapė	17	27	1		
189	Liepa mažalapė	20	48	2	šaknų žaizdos, svyra	
190	Liepa mažalapė	16	22	2	stelbiama viršūnė	
191	Liepa mažalapė	21	50	1		
192	Beržas plaukuotasis	22	25	2	stelbiamas	
193	Liepa mažalapė	21	43	4	drevė iki 7 m h	kirsti
194	Klevas paprastasis	20	35	1		

195	Klevas platanalapis 'Purpurea'	20	50	2	žaizdos	
196	Klevas paprastasis	19	37	1		
197	Liepa mažalapė	21	35	1		
198	Liepa mažalapė	21	47	3	žaizda pamate, 2,3 m h pūna	
199	Beržas plaukuotasis	22	52	1		
200	Klevas platanalapis	18	50	1		
201	Beržas plaukuotasis	24	58	2	genėjimo žaizdos	
202	Klevas paprastasis	18	48	1		
203	Klevas paprastasis	18	28,29	1	2k-0,7 m h	
204	Klevas platanalapis	18	50	1		
205	Klevas paprastasis	18	25	2	žaizdos	
206	Klevas paprastasis	18	30	1		
207	Liepa mažalapė	18	38	1		
208	Liepa mažalapė	18	48	1		
209	Liepa mažalapė	7	23	1		
210	Liepa mažalapė	18	54	2	drevė 2,5 m h	
211	Klevas paprastasis	17	45	1		
212	Liepa mažalapė	18	41	1		
213	Liepa mažalapė	18	39	1		
214	Liepa mažalapė	19	49	1		
215	Liepa mažalapė	18	43	2	žaizda	
216	Liepa mažalapė	18	44	1		
217	Liepa mažalapė	6	14	3	stelbiama, žaizda pamate	
218	Klevas paprastasis	17	33	1		

219	Liepa mažalapė	18	45	2	drevelė 2 m h	
220	Liepa mažalapė	18	50	2	jungtyje trūkis	
221	Liepa mažalapė	20	63	2	randas	
222	Klevas paprastasis	9	20	3	stelbiamas, viršūnėje sausa šaka	
223	Liepa mažalapė	18	38	1		
224	Liepa mažalapė	19	65	2	genėjimo žaizdos	
225	Klevas platanalapis	17	42	1		
226	Liepa mažalapė	18	43	1		
227	Liepa mažalapė	14	47	2	drėvė 2 metrų aukštyje	
228	Liepa mažalapė	18	48	2	randas 2 m ilgio	
229	Klevas platanalapis	17	43	2	žievės žaizdos	
230	Liepa mažalapė	14	56	2	2 drėvės 2 metrų aukštyje	
231	Liepa mažalapė	18	48	2	kempinė 4m h, randas po ja	
232	Liepa mažalapė	18	54	2	genėjimo žaizdos	
233	Liepa mažalapė	18	65	2	randas po dvišakumu	
234	Liepa mažalapė	18	41	1		
235	Liepa mažalapė	18	49	2	žaizda pamate	
236	Liepa mažalapė	18	52	2	randas	
237	Šermukšnis paprastasis	6	11	2	žaizda prie pamato	
238	Liepa mažalapė	18	41	1		
239	Šermukšnis paprastasis	7	14	2	žaizda prie pamato	
240	Šermukšnis paprastasis	7	15	2	žaizda prie pamato	
241	Liepa mažalapė	18	39	2	genėjimo žaizdos	
242	Beržas karpotasis	15	33	1		

243	Beržas karpotasis	15	32	1		
244	Liepa mažalapė	18	54	2	genėjimo žaizdos	
245	Liepa mažalapė	18	38	1		
246	Klevas uosialapis	10	23	1		
247	Liepa mažalapė	18	41	1		
248	Klevas paprastasis	17	46	2	genėjimo žaizdos	
249	Liepa mažalapė	18	49	1		
250	Klevas uosialapis	9	14	1	5k	
251	Liepa mažalapė	18	51	1		
252	Liepa mažalapė	18	50	2	randai	
253	Ažuolas paprastasis	5	10	3	Nudžiūvus viršūnė, skursta	
254	Liepa mažalapė	16	39	1		
255	Liepa mažalapė	18	49	2	genėjimo žaizdos	
256	Liepa mažalapė	16	40	1		
257	Liepa mažalapė	18	51	2	genėjimo žaizdos	
258	Liepa mažalapė	18	50	2	genėjimo žaizdos	
259	Ieva paprastoji	10	27	2	žaizdos 1,5 metrų aukštyje	
260	Liepa mažalapė	18	45	1		
261	Liepa mažalapė	12	28	1		
262	Liepa mažalapė	18	50	2	genėjimo žaizdos	
263	Liepa mažalapė	18	36	1		
264	Ažuolas paprastasis	17	30	2	genėjimo žaizdos	
265	Liepa mažalapė	18	44	1		
266	Liepa mažalapė	18	46	1		

267	Liepa mažalapė	17	46	2	apipuvusi žaizda, drevė	
268	Klevas platanalapis 'Purpurea'	17	53	2	genėjimo žaizdos	
269	Liepa mažalapė	18	48	1		
270	Liepa mažalapė	18	44	1		
271	Liepa mažalapė	18	45	2	žaizdos ant šaknų	
272	Liepa mažalapė	18	47	1		
273	Liepa mažalapė	18	39	1		
274	Liepa mažalapė	19	68	4	drevė iki 3 m h, puvinys plyšusios šakos vietoje	
275	Liepa mažalapė	18	45	2	genėjimo žaizdos	
276	Klevas platanalapis	16	29	1		
277	Liepa mažalapė	17	51	2	genėjimo žaizdos	
278	Liepa mažalapė	17	33	1		
279	Liepa mažalapė	17	51	3	Didelė žaizda iki 0,5 metrų	
280	Beržas karpotasis	20	51	1		
281	Klevas platanalapis	17	34	1		
282	Beržas karpotasis	20	54	2	svyra	
283	Liepa mažalapė	18	43	1		
284	Liepa mažalapė	10	24	1		
285	Liepa mažalapė	10	25	1		
286	Liepa mažalapė	17	37	1		
287	Klevas paprastasis	17	38	3	stambi žaizda iki 2 m h	
288	Liepa mažalapė	10	28	1		
289	Beržas karpotasis	18	60	2	svyra	
290	Liepa mažalapė	18	40	1		

291	Beržas karpotasis	20	44	1		
292	Liepa mažalapė	18	41	2	genėjimo žaizdos	
293	Liepa mažalapė	9	33	4	išpūvę iki 1 metro aukščio	
294	Liepa mažalapė	18	48	2	drevė 1,8 m h, randas	
295	Uosis paprastasis	10	15	1		
296	Liepa mažalapė	18	40	1		
297	Beržas karpotasis	23	48	1		
298	Klevas paprastasis	17	32	2	genėjimo žaizdos	
299	Beržas karpotasis	23	48	1		
300	Klevas platanalapis 'Purpurea'	17	33	1		
301	Liepa mažalapė	9	31	1		
302	Liepa mažalapė	18	38	1		
303	Beržas karpotasis	20	52	1		
304	Liepa mažalapė	17	22	1		
305	Beržas karpotasis	20	51	1		
306	Klevas platanalapis 'Purpurea'	17	21	1		
307	Liepa mažalapė	18	48	1		
308	Baltalksnis	11	25	3	Plati žaizda iki 1,5 metrų	
309	Klevas uosialapis	17	46	2	žaizda prie pamato	
310	Liepa mažalapė	18	35	2	silpna defoliacija, žaizda 1 m h	
311	Gluosnis trapusis	12	40	2	Žaizda prie pamato ir 2 metrų aukštyje	
312	Liepa mažalapė	17	30	2	genėjimo žaizdos	
313	Gluosnis trapusis	12	34	2	genėjimo žaizdos	
314	Liepa mažalapė	18	45	2	genėjimo žaizdos	

315	Liepa mažalapē	12	21	1		
316	Liepa mažalapē	18	40	2	genējimo žaizdos	
317	Liepa mažalapē	10	31	1		
318	Liepa mažalapē	18	35	2	žaizdos	
319	Beržas karpotasis	18	50	1		
320	Liepa mažalapē	18	38	1		
321	Beržas karpotasis	18	44	2	genējimo žaizdos	
322	Liepa mažalapē	18	46	1		
323	Liepa mažalapē	18	36	2	genējimo žaizdos	
324	Beržas karpotasis	18	41	2	genējimo žaizdos	
325	Liepa mažalapē	15	34	1		
326	Liepa mažalapē	15	34	2	genējimo žaizdos	
327	Beržas karpotasis	17	61	2	genējimo žaizdos	
328	Liepa mažalapē	11	34	1		
329	Liepa mažalapē	11	12,12	1	2k	
330	Liepa mažalapē	11	13,14	2	2k, žaizda	
331	Liepa mažalapē	12	47,45	2	3k, 12cm, genējimo žaizdos	
332	Beržas karpotasis	20	38	2	žaizda pamate	
333	Liepa mažalapē	9	16	1		
334	Liepa mažalapē	11	26	1		
335	Beržas karpotasis	22	54	1		
336	Beržas karpotasis	22	37	2	gumbas pamate	
337	Liepa mažalapē	15	58	2	žaizdos	
338	Beržas karpotasis	24	50	1		

339	Liepa mažalapė	15	58	4	didelė drevė prie pamato	
340	Ieva paprastoji	7	10	2	7k, žaizdos	
341	Ieva paprastoji	7	11	2	3k, žaizdos	
342	Liepa mažalapė	19	59	1		
343	Liepa mažalapė	19	57	1		
344	Liepa mažalapė	5	7	2	5k, žaizdos	
345	Liepa mažalapė	5	7	2	5k, žaizdos	
346	Liepa mažalapė	19	52	2	genėjimo žaizdos	
347	Liepa mažalapė	19	52	2	žaizdos	
348	Liepa mažalapė	19	64	2	Genėjimo žaizdos	
349	Liepa mažalapė	19	65	2	žaizdos	
350	Liepa mažalapė	19	44	2	randai, genėjimo žaizdos	
351	Liepa mažalapė	19	74	2	išpūvusi žaizda 2 metrų aukštyje, plyšta per jungtį	tvirtinti lają
352	Liepa mažalapė	19	65	4	plyšta per jungtį, puvinys	tvirtinti lają
353	Liepa mažalapė	19	50	2	genėjimo žaizdos	
354	Liepa mažalapė	19	57	2	drevės, genėjimo žaizdos	
355	Liepa mažalapė	19	54	2	genėjimo žaizdos, drevė	
356	Liepa mažalapė	19	53	3	puvinys 2,5 m h	
357	Liepa mažalapė	19	52	2	Randai, genėjimo žaizdos	
358	Liepa mažalapė	19	73	3	Randai, genėjimo žaizdos, plyšta per jungtį	tvirtinti lają
359	Liepa mažalapė	19	54	2	Randai, drevės	
360	Liepa mažalapė	18	40	2	žaizdos, randas po jungtimi	
361	Liepa mažalapė	19	47	2	genėjimo žaizdos	
362	Liepa mažalapė	18	39	2	genėjimo žaizdos	

363	Liepa mažalapė	18	43	2	žaidos	
364	Liepa mažalapė	18	53	3	randas su puvinu iki 2 m h	
365	Liepa mažalapė	19	60	3	genėjimo žaidos, randai, pūvinys, šaknų žaidos	
366	Liepa mažalapė	19	56	2	genėjimo žaidos	
367	Liepa mažalapė	18	40	1		
368	Liepa mažalapė	19	51	2	genėjimo žaidos	
369	Liepa mažalapė	19	57	2	genėjimo žaidos, drevės	
370	Liepa mažalapė	19	54	2	genėjimo žaidos	
371	Liepa mažalapė	19	59	2	genėjimo žaidos	
372	Liepa mažalapė	19	44	2	genėjimo žaidos	
373	Liepa mažalapė	19	47	2	šaknų, liemens žaidos	
374	Liepa mažalapė	19	45	1		
375	Liepa mažalapė	19	60	2	genėjimo žaidos	
376	Liepa mažalapė	19	48	2	šaknų, liemens žaidos	
377	Liepa mažalapė	19	49	3	šaknų žaidos, žaido prie pamato iki 2 m h, drevės	
378	Liepa mažalapė	19	40	2	šaknų, liemens žaidos	
379	Liepa mažalapė	19	64	3	drevė 3m h, šaknų žaidos	
380	Liepa mažalapė	19	47	2	genėjimo žaidos	
381	Liepa mažalapė	19	47	2	genėjimo žaidos, sausa šaka kabo	šalinti pavojingą šaką
382	Liepa mažalapė	17	25	2	genėjimo žaidos	
383	Liepa mažalapė	19	48	2	genėjimo žaidos, randas	
384	Liepa mažalapė	19	46	2	genėjimo žaidos, sausa šaka virš tako	šalinti pavojingą šaką
385	Liepa mažalapė	19	57	2	drevėlė 2 m h	

386	Liepa mažalapė	19	52	2	genėjimo žaizdos, drevė	
387	Liepa mažalapė	19	63	3	genėjimo žaizdos, randas, puvinys	
388	Liepa mažalapė	19	33	2	genėjimo žaizdos	
389	Beržas karpotasis	21	50	1		
390	Liepa mažalapė	19	56	2	drevė 3m h	
391	Liepa mažalapė	19	55	2	genėjimo žaizdos	
392	Liepa mažalapė	12	24	2	žaizdos	
393	Liepa mažalapė	19	53	2	drevelės	
394	Liepa mažalapė	19	66	2	genėjimo žaizdos, drevės	
395	Liepa mažalapė	19	55	2	genėjimo žaizdos	
396	Liepa mažalapė	19	50	2	žaizdos	
397	Liepa mažalapė	19	63	3	genėjimo žaizdos, drevės, randai	
398	Liepa mažalapė	18	39	1	kabo lūžusi šaka	šalinti pavojingą šaką
399	Liepa mažalapė	19	57	2	genėjimo žaizdos	
400	Liepa mažalapė	19	64	2	genėjimo žaizdos	
401	Liepa mažalapė	19	53	2	genėjimo žaizdos	
402	Liepa mažalapė	19	54	2	genėjimo žaizdos, drevė	
403	Liepa mažalapė	18	37	2	drevelės	
404	Liepa mažalapė	19	39	1		
405	Liepa mažalapė	19	64	3	bežievė žaizda iki 1,5 m h	
406	Liepa mažalapė	19	48	2	genėjimo žaizdos	
407	Liepa mažalapė	19	62	2	<i>polyporus varius</i> grybai 2 m h	
408	Liepa mažalapė	19	50	2	genėjimo žaizdos	
409	Liepa mažalapė	19	48	2	genėjimo žaizdos	

410	Beržas karpotasis	17	48	2	genėjimo žaizdos	
411	Liepa mažalapė	15	38	1		
412	Liepa mažalapė	19	50	2	genėjimo žaizdos	
413	Liepa mažalapė	19	62	2	genėjimo žaizdos	
414	Liepa mažalapė	19	46	2	šaknų žaizdos	
415	Gluosnis trapusis	1	1	4	želia nupjautas liemu	
416	Beržas karpotasis	22	88	2	randai	
417	Liepa mažalapė	19	46	3	drevės, trūkis, puviniai	
418	Liepa mažalapė	19	50	3	žaizda bežievė, puvinys, <i>polyporus varius</i> grybas	
419	Liepa mažalapė	19	45	2	genėjimo žaizdos	
420	Liepa mažalapė	19	80	3	plyšta per jungtį, drevės	tvirtinti lają
421	Šermukšnis paprastasis	9	27	2	genėjimo žaizdos	