

**PRIENŲ RAJONO SAVIVALDYBĖS ŽELDYNŲ IR ŽELDINIŲ APSAUGOS IR
PRIEŽIŪROS KOMISIJOS POSĖDŽIO PROTOKOLAS**

Nr.
Prienai

Posėdis vyko 2025-11-28 nuo 11.00 val. iki 12.10 val. (Posėdis vyko savivaldybės mažojoje salėje).

Posėdžio pirmininkė – Ilona Ramanauskienė, Savivaldybės administracijos Statybos ir ekonominės plėtros skyriaus vyriausioji specialistė (Komisijos pirmininkė).

Posėdžio sekretorė – Diana Baidokė, Savivaldybės administracijos Bendrojo skyriaus vyriausioji specialistė (Komisijos sekretorė).

Dalyvavo Prienų rajono savivaldybės želdynų ir želdinių apsaugos, priežiūros ir tvarkymo komisijos nariai: Deividas Dargužis, Savivaldybės vicemeras, Diana Budbergienė, Savivaldybės administracijos Statybos ir ekonominės plėtros skyriaus vyriausioji specialistė, Artūras Buitkus, Prienų rajono savivaldybės tarybos narys, Rima Sodaitienė, Savivaldybės administracijos Architektūros ir urbanistikos skyriaus vyriausioji specialistė, Vidmantas Rasimas, Prienų rajono savivaldybės gyventojas.

DARBOTVARKĖ:

1. Dėl darbotvarkės patvirtinimo.
2. Dėl Tado Linausko 2025 m. lapkričio 3 d. prašymo dėl leidimo kirsti 1 medį sklype Jaunystės g. 34, Prienai (reg. Nr. SŽ-172).
3. Dėl Prienų seniūnijos pateiktų prašymų kirsti, pašalinti ar intensyviai genėti saugotinus želdinius (reg. Nr. SŽ-108; SŽ-178; SŽ-188).
4. Dėl Alytaus apylinkės teismo Alytaus rūmų Prienuose 2025 m. lapkričio 3 d. prašymo (reg. Nr. R1-6252).

1. SVARSTYTA. Dėl darbotvarkės patvirtinimo.

Posėdžio pirmininkė Ilona Ramanauskienė pristatė posėdžio darbotvarkę ir pasiūlė balsuoti dėl jos patvirtinimo.

BALSAVO. UŽ – 6, PRIEŠ – 0, SUSILAIKĖ – 0.

NUTARTA. Patvirtinti posėdžio darbotvarkę.

2. SVARSTYTA. Dėl Tado Linausko 2025 m. lapkričio 3 d. prašymo dėl leidimo kirsti medžius sklype Jaunystės g. 34, Prienai (reg. Nr. SŽ-172).

Komisijos pirmininkė informavo, kad buvo gautas Tado Linausko 2025-11-03 prašymas leisti kirsti 66 medžius žemės sklype Jaunystės g. 34, Prienuose, kadangi sklype planuojama gyvenamųjų namų statyba. Prie prašymo pateiktas želdinių inventorizavimo planas ir sklypo dokumentai. Komisijos nariai susipažino su prašymu, išnagrinėjo pateiktus dokumentus, taip pat detalai analizavo želdinių inventorizavimo aktą ir želdinių būklės įvertinimą.

NUTARTA. Siūloma neišduoti leidimo kirsti medžius. Prašymą, kartu su projektiniais pasiūlymais, su parengta želdinių pertvarkymo dalimi, pakartotinai pateikti kai bus parengti projektai namų statybai. Pažymima, kad želdinių atkuriamoji vertė bus skaičiuojama vadovaujantis Lietuvos Respublikos aplinkos ministro 2008 m. birželio 26 d. įsakymu Nr. D1-343 „Dėl želdinių atkuriamosios vertės įkainių patvirtinimo“.

BALSAVO: UŽ – 6, PRIEŠ – 0, SUSILAIKĖ – 0.

3. SVARSTYTA. Dėl Prienų seniūnijos pateiktų prašymų kirsti, pašalinti ar intensyviai genėti saugotinus želdinius.

Komisijos pirmininkė pritatė Prienų seniūnijos pateiktus prašymus dėl numatomo medžių kirtimo ir informavo, kad kiekvienas prašymas bus svarstomas individualiai pagal konkretų objektą.

3.1. Dėl 2025 m. Prienų seniūnijos gauto prašymo leisti kirsti 2 maumedžius šalia namo, esančio Stadiono g. 18, Prienuose (reg. Nr. SŽ-178).

Komisija išnagrinėjo Prienų seniūnijos pateiktą prašymą dėl dviejų maumedžių pašalinimo šalia namo, esančio Stadiono g. 18, Prienuose. Siekdama įvertinti nurodytų medžių realią būklę, komisija nuvyko į vietą ir atliko papildomą vizualinę apžiūrą. Komisijos nariai pasisakė, išreikšdami nuomonę, kad maumedžiai auga saugiu atstumu (8 ir 20 m) nuo daugiabučio namo ir priežasties leisti kirsti nėra.

NUTARTA. Neišduoti leidimo kirsti du maumedžius šalia Stadiono g. 18, Prienuose.

BALSAVO: UŽ – 6, PRIEŠ – 0, SUSILAIKĖ – 0.

3.2. Dėl 2025 m. Prienų seniūnijos gauto prašymo leisti kirsti medžius Dariaus ir Girėno g. 6, Prienuose (reg. Nr. SŽ-188).

Komisija aptarė Prienų seniūnijos prašymą dėl medžių pašalinimo Dariaus ir Girėno g. 6, Prienuose ir išnagrinėjo nepriklausomos želdynų ir želdinių ekspertės Linos Straigytės 2025-11-22 pateiktą želdinių būklės ekspertizės išvadą. Siekdama įvertinti nurodytų medžių realią būklę, komisija taip pat nuvyko į vietą ir atliko papildomą vizualinę apžiūrą.

NUTARTA. Siūlyti išduoti leidimą kirsti medžius, kuriuos nepriklausoma želdynų ir želdinių ekspertė Lina Straigytė 2025-11-22 želdinių būklės ekspertizės išvadoje, priskyrė nepatenkinamai, blogai būklei arba keliančius pavojų aplinkai ir žmonių saugumui, t. y. šiuos medžius pagal išvados numeraciją: Nr. 37, 36, 32, 31, 30, 29, 28, 27, 26, 25, 18, 7, 4. Komisijos siūlymu išduoti leidimą kirsti blogos būklės liepą ir šermukšnę šalia stadiono.

BALSAVO: UŽ – 6, PRIEŠ – 0, SUSILAIKĖ – 0.

PRIDEDAMA. Želdinių būklės ekspertizės išvada (7 lapai).

3.3. Dėl 2025 m. Prienų seniūnijos gauto prašymo leisti pašalinti medį šalia namo, esančio Stadiono g. 14, Prienuose (reg. Nr. SŽ-108).

Komisija aptarė Prienų seniūnijos prašymą dėl medžio pašalinimo šalia namo adresu Stadiono g. 14, Prienuose. Prašyme nurodyta, kad medis, augantis vakarinėje namo pusėje, užstoja šviesą, todėl būstuose yra tamsu, taip pat pažymėta, kad medžio šaknys ardo šaligatvį ir kelia nepatogumų gyventojams. Gyventojų nuomonės dėl medžio

išsaugojimo skiriasi – vieni pageidauja medį išsaugoti, kiti – pašalinti. Atsižvelgdama į tai, komisija nusprendė įpareigoti seniūniją pakviesti gyventojus į papildomą susitikimą, siekiant aptarti susidariusią situaciją ir išsamiai išklausti jų pozicijas.

NUTARTA. Siūlyti neišduoti leidimo kirsti medį.

BALSAVO: UŽ – 6, PRIEŠ – 0, SUSILAIKĖ – 0.

4. SVARSTYTA. Dėl Alytaus apylinkės teismo Alytaus rūmų Prienuose 2025 m. lapkričio 3 d. prašymo (reg. Nr. R1-6252).

Alytaus apylinkės teismo Alytaus rūmai Prienuose 2025 m. lapkričio 3 d. prašyme prašė leisti pašalinti kaštoną, kurio skersmuo 41 cm, augantį žemės sklype J. Brundzos g. 12, Prienuose, nes pagal projektą numatoma įrengti neįgaliųjų patekimą į pastatą.

Komisija aptarė teismo pateiktą prašymą, įvertino nurodytas priežastis, numatomus statybos darbus ir pateiktus dokumentus (projektą su numatytu kirsti želdiniu, žemės sklypo išrašą). Siekdama įvertinti nurodytų medžių realią būklę, komisija taip pat nuvyko į vietą ir atliko papildomą vizualinę apžiūrą. Komisijos narė Rima Sodaitienė pateikė nuomonę, kad kaštonas netrukdo neįgaliųjų panduso įrengimui ir pasiūlė neišduoti leidimo kirsti minėtą medį.

NUTARTA. Neišduoti leidimo kirsti kaštoną, žemės sklype J. Brundzos g. 12, Prienuose, kuris yra Prienu miesto žaliosios jungties dalis, kadangi jo pašalinimas nėra būtinas planuojamiems neįgaliųjų patekimo sprendiniams ir nėra pagrindo manyti, kad medis trukdytų numatytų sprendinių įgyvendinimui.

BALSAVO: UŽ – 6, PRIEŠ – 0, SUSILAIKĖ – 0.

Posėdžio pirmininkė

Ilona Ramanauskienė

Posėdžio sekretorė

Diana Baidokė

PRIENŲ RAJONO SAVIVALDYBĖS ADMINISTRACIJAI

ŽELDINIŲ BŪKLĖS EKSPERTIZĖ

2025 11 22

Akademija

Objektas: Medžiai, augantys Dariaus ir Girėno g. 6 ir prie gatvės Prienuose.

Laikas: Medžių būklės ekspertizė atlikta 2025 m. lapkričio mėn.

Metodika:

Ekspertinis vertinimas atliktas vadovaujantis šiais dokumentais:

LIETUVOS RESPUBLIKOS ŽELDYNŲ ĮSTATYMAS (Nr. XIV-199);

ŽELDYNŲ IR ŽELDINIŲ INVENTORIZAVIMO IR APSKAITOS TAISYKLĖS (Lietuvos Respublikos aplinkos ministro 2008 m. sausio 8 d. įsakymu Nr. D1-5);

ŽELDYNŲ IR ŽELDINIŲ BŪKLĖS EKSPERTIZĖS ATLIKIMO TVARKOS APRAŠAS (LR Aplinkos ministro 2021 09 16 D. įsakymo Nr. D1-540 redakcija)

KRITERIJAI, PAGAL KURIUOS MEDŽIAI IR KRŪMAI, AUGANTYS NE MIŠKŲ ŪKIO PASKIRTIES ŽEMĖJE, PRISKIRIAMSI SAUGOTINIEMS (Lietuvos Respublikos Vyriausybės 2008 m. kovo 12 d. nutarimu Nr. 206 (Lietuvos Respublikos Vyriausybės 2018 m. gegužės 30 d. nutarimo Nr. 521 redakcija).

Medžių būklė įvertinta vizualiai, 4 balais, vadovaujantis inventorizacijos metodikos ir atkuriamosios vertės įkainiuose nurodytais aprašymais: Dėl Želdinių atkuriamosios vertės įkainių patvirtinimo. Būklė: 1 - gera, 2 - patenkinama, 3 - nepatenkinama, 4 – bloga, 5 – sausuolis ir invazinis.

Medžių skersmuo išmatuotas 1,3 m h skersmens matavimo juosta QUALITATS BANDMASS, medžių aukštis išmatuotas Haglof aukštimačiu Lazer Geo 2.

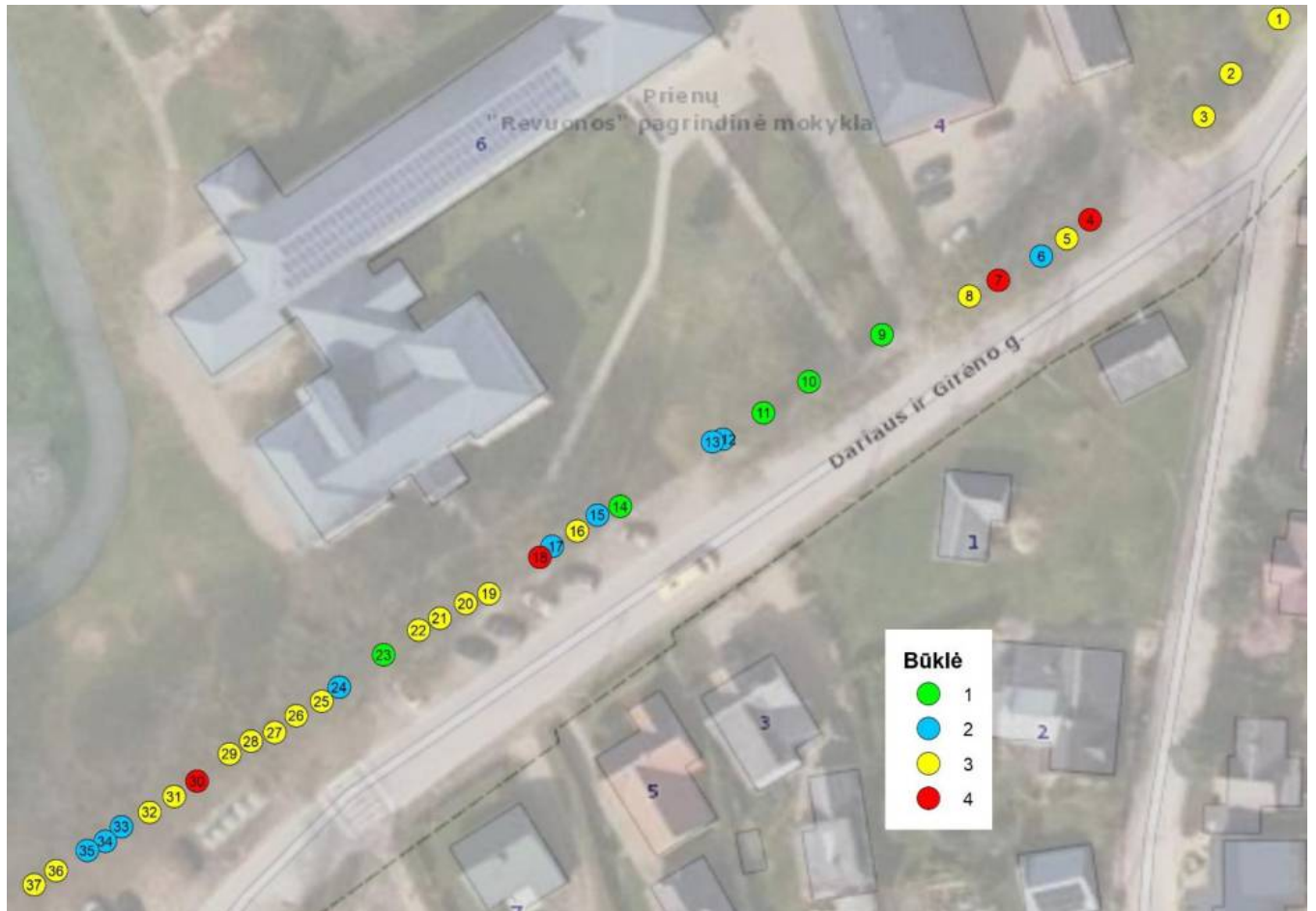


Iš visų pusių įrėmintas storasis ąžuolas, būtina išsaugoti

Rezultatai

Vertinti 37 medžiai. Įvertinus sveikatingumo būklę, 5 vnt. yra geros, 9 medžiai – patenkinamos, 19 – nepatenkinamos, 4 – blogos būklės.

Želdinių išsidėstymas pagal būklę



1 Paveikslas. Vertintų medžių išsidėstymas natūroje

1 lentelė. Želdinių dendrometriniai duomenys ir fizinė būklė

Nr.	Rūšis	Aukštis m	Skersmuo cm	Būklė balas	Aprašymas	Šaknynas	Pastabos
1	Klevas paprastasis	14	54	3	Suaugę 2 liemenys, genėjimo žaizdos	Nukirstos storos šaknys šlaite	Pavojingas dėl išvirtimo
2	Liepa mažalapė	15	46	3	Gausu amalų, drevė 3 m ir aukščiau lajoje		
3	Liepa mažalapė	15	67	3	Labai gausu amalų, puviniai 3 m h seniau žemintos lajos vietoje		Amalai sekina medį

4	Liepa mažalapė	14	57	4	Gausu amalų, didelė drevė pamate, puviniai lajoje 3 m aukštyje		Amalai sekina medį
5	Liepa mažalapė	15	40	3	Yra amalų, genėjimo žaizdos, drevė 7 m h, yra sausų šakų, randas pamate		Amalai sekina medį
6	Liepa mažalapė	15	45	2	Genėjimo žaizdos, drevės žaizdose, nežymus randas po jungtimi, yra sausų šakų		Amalai sekina medį
7	Liepa mažalapė	15	100	4	Gausu amalų, stambi drevė 1,5 m h, randas su puvinio liemenyje	Arti šaligatvio	Amalai sekina medį
8	Liepa mažalapė	15	73	3	Gausu amalų, drevės 2,3 ir 3 m aukštyje	Šaknų žaizdos, arti šaligatvio	Amalai sekina medį
9	Uosis paprastasis	15	33	1			
10	Uosis paprastasis	15	32	1			
11	Uosis paprastasis	15	30	1			
12	Uosis paprastasis	15	26	2	2-kamienis 1m aukštyje, randas jungtyje		
13	Uosis paprastasis	15	31	2	2-kamienis 1m aukštyje, randas jungtyje		
14	Ažuolas paprastasis	17	64	1			Išsaugoti
15	Liepa mažalapė	16	43	2	Genėjimo žaizdos		
16	Liepa mažalapė	16	63	3	Aukštai lajoje žaizdose puviniai, gausu amalų, pasvirus, randai liemenyje		Amalai sekina medį
17	Liepa mažalapė	15	50	2	Genėjimo žaizdos, išsilenkusi viršūnė		
18	Liepa mažalapė	16	52	4	Drevė 1,6 m h, c.puvinys, amalai		
19	Liepa mažalapė	16	46	3	Gausu amalų, drevė 6 m aukštyje	šaligatvis už 1 m	Amalai sekina medį
20	Liepa mažalapė	16	43	3	Gausu amalų, drevė pamate, c.puvinys	šaligatvis už 1 m	Amalai sekina medį
21	Liepa mažalapė	16	63	3	Gausu amalų, randas jungtyje	šaligatvis už 1 m	Amalai sekina medį
22	Liepa mažalapė	16	44	3	Gausu amalų	šaligatvis už 1 m iš 2 pusių	Amalai sekina medį

23	Ažuolas paprastasis	22	108	1		Įrėmintas visas šaknynas	Išsaugoti
24	Liepa mažalapė	22	57	2	Yra amalų, genėjimo žaizdos	Arti šaligatvis	
25	Liepa mažalapė	22	58	3	Yra amalų, genėjimo žaizdos, drevė 1,5 m h	Arti šaligatvis	
26	Liepa mažalapė	22	51	3	Gausu amalų, genėjimo žaizdos, drevė 2,5 m h	Arti šaligatvis	Amalai sekina medį
27	Liepa mažalapė	22	64	3	Gausu amalų, genėjimo žaizdos, žaizda pamate	Arti šaligatvis	Amalai sekina medį
28	Liepa mažalapė	22	48	3	Gausu amalų, genėjimo žaizdos, drevė 1,8 m h	Arti šaligatvis	Amalai sekina medį
29	Liepa mažalapė	22	50	3	Yra amalų, genėjimo žaizdos, drevė 3 m h	Arti šaligatvis	
30	Liepa mažalapė	22	55	4	Yra amalų, genėjimo žaizdos, ilga drevė 5 m h, randai liemenyje	Arti šaligatvis	
31	Liepa mažalapė	22	40	3	Yra amalų, genėjimo žaizdos, drevė 4 m h	Arti šaligatvis	
32	Liepa mažalapė	22	81	3	Yra amalų, genėjimo žaizdos, 4-liemenė 2,5 m h, drevės lajoje	Arti šaligatvis	Amalai sekina medį
33	Liepa mažalapė	22	53	2	Yra amalų, genėjimo žaizdos		
34	Liepa mažalapė	22	38	2	Yra amalų, genėjimo žaizdos		
35	Liepa mažalapė	22	48	2	Yra amalų, genėjimo žaizdos		
36	Liepa mažalapė	22	55	3	Yra amalų, kelios pailgos bežievės žaizdos		
37	Liepa mažalapė	22	71	3	Yra amalų, genėjimo žaizdos, drevė 4 m h		

ŽELDINIŲ BŪKLĖS EKSPERTIZĖS IŠVADA

Būklės vertinimo kriterijai		Būklės vertinimas	
		Pagrindimas	Išvada
1. Želdinių fizinė būklė	1.1. fitosanitarinė būklė ir kamieno pažeidimai	Amalai sekina liepas, žaizdos	13 medžių būklė nepatenkinama, bloga
	1.2. atitiktis vietos ekologinėms sąlygoms	Tinkamos augti	Gera
	1.3. gyvybinė erdvė	Pakankama, bet dalies šaknynas pažeistas naujo šaligatvio	Patenkinama
	2.1. bendras lajos išsivystymas	Amalų pažeistos	Nepatenkinama

2. Želdinių fiziologinė būklė	2.2. metinių ūglių prieaugis	Senų medžių sulėtėjęs	Patenkinama
3. Želdinių poveikis aplinkai	3.1. svarba mikroklimatui optimizuoti	Balansuoja mikroklimato svyravimus	Teigiamas
	3.2. apsauga nuo oro taršos	Dalinai padeda apsaugoti	Teigiama
	3.3. apsauga nuo vandens ar vėjo sukeltos dirvos erozijos	Keli šlaite tvirtina	Teigiamas
	3.4. biologinės įvairovės palaikymas	Ne ta funkcija	Neaktualu
	3.5. apsauga nuo triukšmo	Nežymiai sulaiko	Teigiamas
	3.6. poveikis kultūriniam kraštovaizdžiui	Būdingas kelio želdinimui	Teigiamas
4. Želdinių daromas žalingas poveikis – dabar ir (ar) ateityje	4.1. medžių padėtis atsižvelgiant į elektros oro linijas ir jų apsaugos zonas	Oro linijų nėra	Neutralu
	4.2. medžių ir krūmų padėtis atsižvelgiant į požeminius inžinerinius tinklus	Požeminė 10 kV elektros tinklų linija eina palei visą kelio ruožą iki Nr. 27, dujų – Nr. 28, 29 medžių	Gali daryti žalingą poveikį
	4.3. želdiniai, kenkiantys pastatų fasadų apdailai	Nėra	Nedaro
	4.4. želdiniai, užtemdantys gyvenamųjų ar kitų pastatų langus, vaikų žaidimų aikšteles	Nėra	Nedaro
	4.5. želdiniai, šaknų atžalomis arba paviršinėmis šaknimis ardantys kietą ploto dangą	Nėra	Nedaro
	4.6. želdiniai, dėl blogos būklės keliantys pavojų žmonėms, statiniams, eismo saugumui	3 blogos būklės medžiai	3 vnt. neigiamas
	4.7. želdiniai, labai teršiantys aplinką, sukeltys alergiją	Nėra	Nedaro
	4.8. želdiniai, ardantys statinių konstrukcijas	Nėra	Nedaro
5. Želdinių estinės būklės vertinimas	5.1. želdiniai, gerinantys aplinkos estetiką	Ažuolai labai puošia	Ažuolus būtina išsaugoti
	5.2. želdiniai, darantys ar galėsiantys daryti ateityje neigiamą poveikį aplinkos estetikai	Amalų užpulti medžiai skurdina estetinį vaizdą	Neigiamas

Nepriklausoma želdynų ir želdinių ekspertė Lina Straigyte



Nepriklausomo želdynų ir želdinių eksperto kvalifikacijos atestatas Nr. (26)-NŽE-6, išduotas 2022-03-01

Foto fiksacija



Šaknynas apribotas šaligatvio, kelio, šaknys iškilę į paviršių



Liepos prie stadiono, arti įrengiant konteinerius buvo pažeista dalis šaknų



Stambios drevės, centriniai puviniai apatinėje medžių dalyje pavojingi



Liepose labai gausu amaly, kurie sekina medžius

DETALŪS METADUOMENYS

Dokumento sudarytojas (-ai)	Vyriausioji specialistė Diana Baidokė, Laisvės a. 12, LT-59126 Prienai
Dokumento pavadinimas (antraštė)	PRIENŲ RAJONO SAVIVALDYBĖS ŽELDYNŲ IR ŽELDINIŲ APSAUGOS IR PRIEŽIŪROS KOMISIJOS POSĖDŽIO PROTOKOLAS
Dokumento registracijos data ir numeris	2025-12-01 Nr. AR4-2068
Adresatas	–
Dokumentą pasirašė	Vyriausioji specialistė Ilona Ramanauskienė
Veiksmo atlikimo data ir laikas	2025-12-01 10:42:31
Registratorius	Vyriausioji specialistė Diana Baidokė
Veiksmo atlikimo data ir laikas	2025-12-01 10:46:01
Dokumento nuorašo atspausdinimo data ir jį atspausdinęs darbuotojas	2026-01-12 atspausdino Vyriausioji specialistė Ilona Ramanauskienė

Nuorašas tikras
Prienų rajono savivaldybės administracija
2026-01-12