

**PRIENŲ RAJONO SAVIVALDYBĖS ADMINISTRACIJAI**

**BALBIERIŠKIO PARKO ŽELDINIŲ INVENTORIZACIJA**



Inventorizaciją atliko dendrologė, želdinių būklės ekspertė dr. Lina Straigyte

**2024-2025 m.**

## Metodika

Vertinimas atliktas vadovaujantis šiais dokumentais:

LIETUVOS RESPUBLIKOS ŽELDYNŲ ĮSTATYMAS (*Nr. XIV-199*);

ŽELDYNŲ IR ŽELDINIŲ INVENTORIZAVIMO IR APSKAITOS TAISYKLĖS

(*Lietuvos Respublikos aplinkos ministro 2008 m. sausio 8 d. įsakymu Nr. D1-5*);

KRITERIJAI, PAGAL KURIUOS MEDŽIAI IR KRŪMAI, AUGANTYS NE MIŠKŲ ŪKIO PASKIRTIES ŽEMĖJE, PRISKIRIAMAI SAUGOTINIEMS (*Lietuvos Respublikos Vyriausybės 2008 m. kovo 12 d. nutarimu Nr. 206 (Lietuvos Respublikos Vyriausybės 2018 m. gegužės 30 d. nutarimo Nr. 521 redakcija)*).

Medžių skersmuo išmatuotas 1,3 m aukštyje, medžių aukštis išmatuotas Haglof aukštimačiu Lazer Geo 2.

Želdinių būklė įvertinta 4 balais, vadovaujantis inventorizacijos metodikos ir atkuriamosios vertės įkainiuose nurodytais aprašymais: Dėl Želdinių atkuriamosios vertės įkainių patvirtinimo.

Būklė: 1 – gera, 2 – patenkinama, 3 – nepatenkinama, 4 – bloga.

Priede pateikiama visas parko planas su teritorijos sugrupavimu ir želdinių išsidėstymu pagal būklę. Schemoje želdinių numeriai aprašyti inventorizacijos duomenų 7 lentelėje.



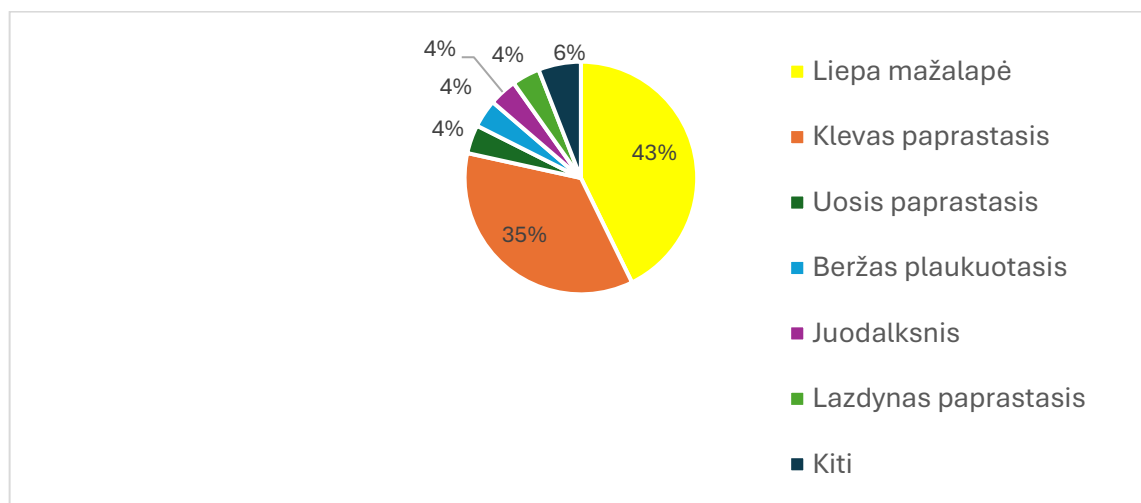
## REZULTATAI

Balbieriškio parke auga 1132 želdiniai, priklausantys 19 rūšims.

1 lentelė. Apibendrinti inventorizacijos duomenys

Eil. Nr.	Rūšis	Kiekis	Kilmė	Biomorfa	Skyrius
1	Ažuolas paprastasis	17	vietinis	medis	lapuotis
2	Beržas karpotasis	13	vietinis	medis	lapuotis
3	Beržas plaukuotasis	44	vietinis	medis	lapuotis
4	Blindė	3	vietinis	medis	lapuotis
5	Drebulė	1	vietinis	medis	lapuotis
6	Eglė paprastoji	3	vietinis	medis	spygliuotis
7	Gluosnis trapusis	2	vietinis	medis	lapuotis
8	Ieva paprastoji	14	vietinis	medis	lapuotis
9	Juodalksnis	44	vietinis	medis	lapuotis
10	Klevas paprastasis	404	vietinis	medis	lapuotis
11	Lazdynas paprastasis	44	vietinis	krūmas	lapuotis
12	Liepa mažalapė	484	vietinis	medis	lapuotis
13	Maumedis japoninis	1	svetimas	medis	spygliuotis
14	Obelis	1	kultūrinis	medis	lapuotis
15	Ožekšnis europinis	6	vietinis	krūmas	lapuotis
16	Pušis paprastoji	4	vietinis	medis	spygliuotis
17	Skroblas paprastasis	1	vietinis	medis	lapuotis
18	Tuopa balzaminė	1	svetimas	medis	lapuotis
19	Uosis paprastasis	45	vietinis	medis	lapuotis

Iš medžių, daugiausiai auga mažalapė liepa ir paprastųjų klevų. Šių 2 rūšių medžiai sudaro net 78% visų želdinių. Iš krūmų gausiausiai auga paprastųjų lazdynų (1 pav.).



1 paveikslas. Gausiausių rūšių procentinis želdinių pasiskirstymas

Lapuočių želdinių yra 16 rūšių, spygliuočių – 3 rūšys. Individų kiekiu, didžioji dauguma želdinių yra lapuočiai, jie sudaro net 99%. Spygliuočiai sudaro tik 1 % (2 lent.).

2 lentelė. Želdinių pasiskirstymas pagal skyrius.

Skyrius	Želdinių kiekis, vnt.	Rūšių kiekis, vnt.
Spygliuotis	8	3
Lapuotis	1124	16

Pagal augimo formas, gausiausiai parke yra medžių, kurie sudaro 96%, krūmai sudaro 4% nuo visų želdinių (3 lent.).

3 lentelė. Želdinių pasiskirstymas pagal augimo formas

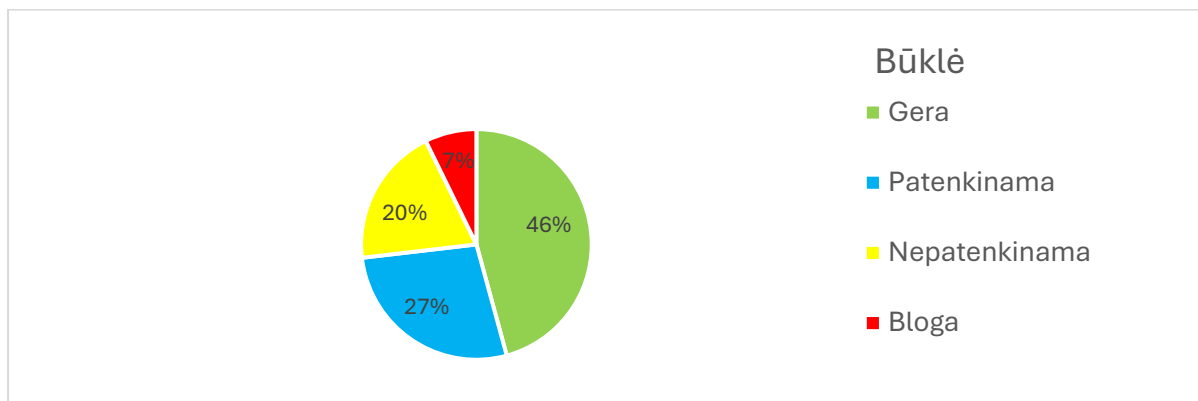
Biomorfa	Želdinių kiekis, vnt.	Rūšių kiekis, vnt.
Medis	1082	17
Krūmas	50	2

1129 želdiniai pagal kilmę yra vietinių rūšių, tik 2 vienetai yra svetimų rūšių ir 1- kultūrinės kilmės.

4 lentelė. Želdinių pasiskirstymas pagal augimo formas

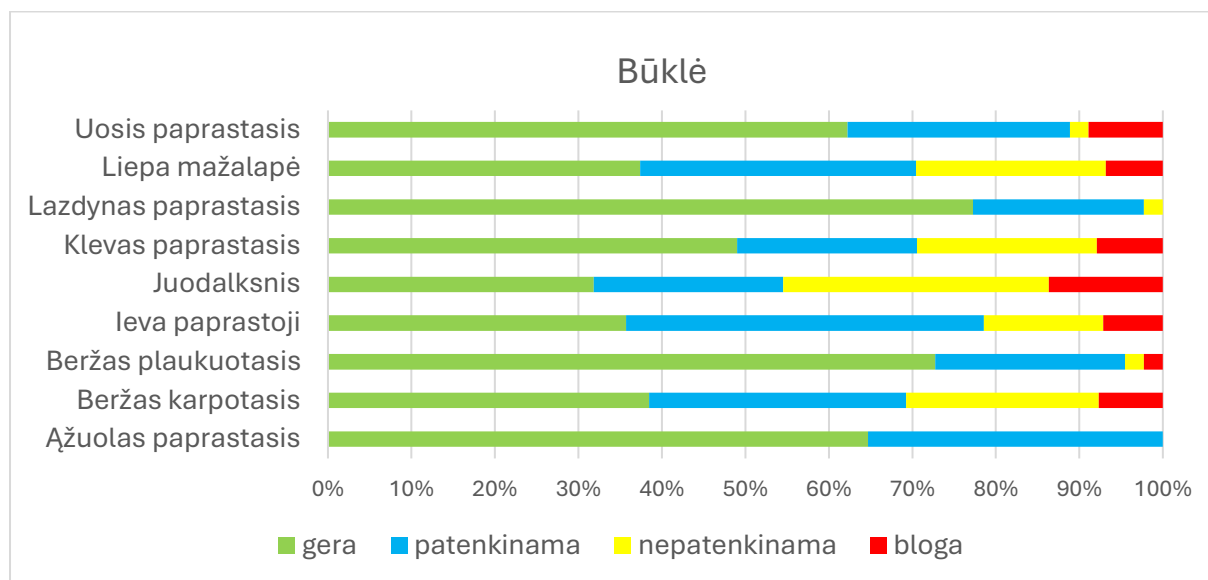
Kilmė	Želdinių kiekis, vnt.	Rūšių kiekis, vnt.
Vietinis	1129	16
Svetimas	2	2
Kultūrinis	1	1

Želdinių sveikatingumo būklė vertinta 4 balais. Daugiausiai yra geros būklės želdinių – 46% . Patenkinamos būklės yra 27%, nepatenkinamos - 20% želdinių. Mažiausiai yra blogos būklės želdinių - 7% (2 pav.).



2 paveikslas. Visų želdinių procentinis pasiskirstymas pagal būklę

Vertinant gausiausių rūšių individų būklę, sveikiausi yra paprastieji ąžuolai, paprastieji lazdynai. Proporciškai daugiausiai blogos būklės yra juodalksnių (3 pav., 5 lent.).



3 paveikslas. Gausiausių želdinių proporcinis pasiskirstymas pagal būklę

5 lentelė. Želdinių rūšių kiekybinis pasiskirstymas pagal būklę

Eil. Nr.	Rūšis	Kiekis	Būklė			
			Gera	Patenkinama	Nepatenkinama	Bloga
1	Ąžuolas paprastasis	17	11	6		
2	Beržas karpotasis	13	5	4	3	1
3	Beržas plaukuotasis	44	32	10	1	1
4	Blindė	3	2	1		
5	Drebulė	1	1			
6	Eglė paprastoji	3	1	2		
7	Gluosnis trapusis	2		1		1
8	Ieva paprastoji	14	5	6	2	1
9	Juodalksnis	44	14	10	14	6
10	Klevas paprastasis	404	198	87	87	32
11	Lazdynas paprastasis	44	34	9	1	
12	Liepa mažalapė	484	181	160	110	33
13	Maumedis japoninis	1		1		
14	Obelis	1			1	
15	Ožekšnis europinis	6	2	1	1	2
16	Pušis paprastoji	4	4			
17	Skroblas paprastasis	1			1	
18	Tuopa balzaminė	1				1
19	Uosis paprastasis	45	28	12	1	4

Aukščiausi parko medžiai yra 34 m aukščio mažalapė liepa (5 gr., nr. 80) ir paprastasis klevas (5 gr. Nr. 7). Storiausias 130 cm skersmens medis yra paprastasis ąžuolas (4 gr. Nr. 58).

## Tvarkymo priemonių planas

6 lentelė. Suprojektuotos tvarkymo priemonės

Grupė	Nr.	Rūšis	Tvarkyti
1	35	Liepa mažalapė	genėti sausas šakas virš kelio
1	71	Beržas plaukuotasis	genėti sausas šakas
3	6	Klevas paprastasis	genėti sausą šaką virš tako
3	52	Liepa mažalapė	genėti sausas šakas virš tako
5	1	Klevas paprastasis	genėti sausas šakas virš tako
6	6	Klevas paprastasis	genėti sausas šakas virš tako
6	163	Klevas paprastasis	genėti sausas šakas virš tako
1	37	Ieva paprastoji	šalinti
1	67	Klevas paprastasis	šalinti
1	87	Liepa mažalapė	šalinti
1	104	Liepa mažalapė	šalinti
1	106	Klevas paprastasis	šalinti
2	121	Liepa mažalapė	šalinti
5	46	Klevas paprastasis	šalinti
5	139	Liepa mažalapė	šalinti
5	144	Klevas paprastasis	šalinti
5	147	Klevas paprastasis	šalinti
5	152	Klevas paprastasis	šalinti
5	160	Liepa mažalapė	šalinti
7	129	Liepa mažalapė	šalinti
1	78	Klevas paprastasis	pašalinti lūžusią šaką
2	50	Liepa mažalapė	išpjauti šaką su puvinium
7	63	Liepa mažalapė	šalinti kabančią šaką
7	64	Liepa mažalapė	šalinti kabančią šaką
7	196	Klevas paprastasis	pašalinti lūžusią šaką
7	19	Klevas paprastasis	stebėti, arti tako
7	20	Liepa mažalapė	stebėti, arti tako
2	20	Klevas paprastasis	Tvirtinti liemenis

Detalūs kiekvieno želdinio dendrometriniai duomenys ir būklės aprašymai pateikti 7 lentelėje.

7 lentelė. Kiekvieno želdinio inventORIZACIJOS duomenys

Gr.	Nr.	Rūšis	Aukštis m	Skersmuo cm	Būklė balas	Pastabos	Priemonės
1	1	Liepa mažalapė	5	15	1		
1	2	Liepa mažalapė	30	57	2	genėjimo žaizdos	
1	3	Uosis paprastasis	23	55	4	genėjimo žaizdos, šaknų puvinys	
1	4	Klevas paprastasis	19	45	2	genėjimo žaizdos	
1	5	Klevas paprastasis	24	90	2	genėjimo žaizdos	
1	6	Uosis paprastasis	24	66	2	randas, žaizdos	
1	7	Uosis paprastasis	8	11	1		
1	8	Uosis paprastasis	23	60	4	drevė pamate, c.puvinys	
1	9	Liepa mažalapė	14	47	3	lūžusi viršūnė, žaizdos	
1	10	Beržas karpotasis	23	44	4	drevė pamate, puvinys	
1	11	Beržas karpotasis	23	56	3	genėjimo žaizdos	
1	12	Beržas plaukuotasis	25	50	1		
1	13	Beržas karpotasis	25	44	1		
1	14	Beržas karpotasis	25	44	1		
1	15	Beržas plaukuotasis	24	37	1		
1	16	Beržas karpotasis	24	53	3	drevės	
1	17	Beržas karpotasis	24	58	3	drevė, genėjimo žaizdos	
1	18	Beržas karpotasis	24	60	2	genėjimo žaizdos	
1	19	Beržas karpotasis	24	45	2	genėjimo žaizdos su puviniais	
1	20	Beržas plaukuotasis	16	20	4	drevė pamate	
1	21	Liepa mažalapė	21	58	3	drevė 2 m h	
1	22	Liepa mažalapė	21	45	2	randas	

1	23	Liepa mažalapė	21	30	2	žaiždos	
1	24	Liepa mažalapė	21	46	3	drevė 2,5 m h	
1	25	Liepa mažalapė	21	59	4	drevė 1,5 m h, c.puvinys	
1	26	Klevas paprastasis	19	52	3	genėjimo žaiždos, drevės, grybinės ligos	
1	27	Klevas paprastasis	18	24	3	ilgas randas, šlapiuoja	
1	28	Liepa mažalapė	20	45	2	žaiždos, grybinės ligos	
1	29	Liepa mažalapė	20	33	2	drevė pamate, žaiždos	
1	30	Liepa mažalapė	19	40	3	drevės	
1	31	Liepa mažalapė	21	54	3	drevė, puvinys 1,5 m h	
1	32	Klevas paprastasis	20	45	2	genėjimo žaiždos, randai	
1	33	Liepa mažalapė	12	21	2	genėjimo žaiždos	
1	34	Liepa mažalapė	16	28	1		
1	35	Liepa mažalapė	20	60	3	drevė 1,6 m h, yra sausų šakų	genėti sausas šakas virš kelio
1	36	Liepa mažalapė	19	42	3	drevė 2 m h	
1	37	Ieva paprastoji	13	20	4	drevė pamate, pavojingas	šalinti
1	38	Klevas paprastasis	16	25	1		
1	39	Klevas paprastasis	18	28	3	drevė 2,5 m h	
1	40	Liepa mažalapė	20	42	2	genėjimo žaiždos, yra sausų šakų	
1	41	Liepa mažalapė	17	23	4	stambi žaižda pamate, pūna	
1	42	Liepa mažalapė	21	53	3	drevė jungtyje ir pamate, randas	
1	43	Klevas paprastasis	20	43	3	drevės genėjimo žaiždose	
1	44	Liepa mažalapė	21	50	2	drevė 1,7 m h	
1	45	Liepa mažalapė	11	17	3	ilga žaižda	
1	46	Klevas paprastasis	22	75	3	randai, bakterinis puvinys	

1	47	Klevas paprastasis	21	47	3	drevės, randas	
1	48	Liepa mažalapė	23	86	3	drevė	
1	49	Liepa mažalapė	23	54	2	genėjimo žaizdos	
1	50	Klevas paprastasis	19	26	1		
1	51	Klevas paprastasis	18	40	3	stambi žaizda 7 m h	
1	52	Klevas paprastasis	20	27	1		
1	53	Uosis paprastasis	15	18	2	stelbiamas	
1	54	Liepa mažalapė	17	35	2	drevė	
1	55	Liepa mažalapė	18	35	2	genėjimo žaizdos	
1	56	Liepa mažalapė	20	54	3	drevės	
1	57	Liepa mažalapė	21	50	2	genėjimo žaizdos	
1	58	Liepa mažalapė	16	36	2	lūžusi viršūnė	
1	59	Liepa mažalapė	17	30	3	drevė 3 m h	
1	60	Liepa mažalapė	18	47	2	žaizdos	
1	61	Liepa mažalapė	21	30	2	drevė 3 m h	
1	62	Uosis paprastasis	19	19	1		
1	63	Uosis paprastasis	15	15	3	stelbiamas	
1	64	Klevas paprastasis	19	37	2	žaizdos	
1	65	Uosis paprastasis	20	33	1		
1	66	Klevas paprastasis	16	32	1		
1	67	Klevas paprastasis	16	39	4	drevė 2 m h, puvinys pamate, kiauras	šalinti
1	68	Klevas paprastasis	16	30	2	šaknų žaizdos	
1	69	Klevas paprastasis	16	30	2	yra lūžusių šakų, viršūnė linksta	
1	70	Beržas karpotasis	20	42	1		

1	71	Beržas plaukuotasis	20	30	2	lajoje yra lūžusių šakų, 8,5 m nuo namo, laja siaura, neliečia namo.	genėti sausas šakas
1	72	Klevas paprastasis	15	25	1		
1	73	Klevas paprastasis	15	29	1		
1	74	Liepa mažalapė	22	66	2	yra sausų šakų, grybinės ligos	
1	75	Liepa mažalapė	26	68	3	drevė 4 m h, žaizdos lajoje	
1	76	Klevas paprastasis	26	61	3	yra lūžusių šakų, žaizdų	
1	77	Uosis paprastasis	12	13	1		
1	78	Klevas paprastasis	26	59	3	yra lūžusių šakų, randas iki 3 m h,	pašalinti lūžusių šaką
1	79	Klevas paprastasis	26	64	3	yra lūžusių šakų, stambi žaizda iki 2 m h, pasviręs	
1	80	Liepa mažalapė	26	59	3	yra lūžusių šakų, genėjimo žaizdos, drevės	
1	81	Klevas paprastasis	24	68	3	yra lūžusių šakų, randas, žaizdos, pasviręs	
1	82	Liepa mažalapė	15	37	1	šlaite	
1	83	Liepa mažalapė	17	32	1	šlaite	
1	84	Liepa mažalapė	19	34	1	arti namo 6 metrai, liemuo ir laja sveiki, nesiekia namo.	
1	85	Liepa mažalapė	20	55	3	drevė	
1	86	Liepa mažalapė	17	37	1	Nuo namo 8 metrai, liemuo ir laja sveiki, nesiekia namo.	
1	87	Liepa mažalapė	15	30	4	išvirtus	šalinti
1	88	Klevas paprastasis	15	35	1	šlaite	
1	89	Klevas paprastasis	22	60	2	šlaite, užvirtus liepa, randai	
1	90	Klevas paprastasis	22	28	1	šlaite	
1	91	Liepa mažalapė	10	13	3	šlaite, drevė	

1	92	Klevas paprastasis	21	55	1	šlaite	
1	93	Liepa mažalapė	10	12	2	šlaite, kreiva	
1	94	Klevas paprastasis	23	63	3	šlaite, žaizdos	
1	95	Klevas paprastasis	21	29	1		
1	96	Klevas paprastasis	20	28	1		
1	97	Klevas paprastasis	20	29	1		
1	98	Klevas paprastasis	21	32	2	randas	
1	99	Liepa mažalapė	10	16	2	žaizda pamate	
1	100	Liepa mažalapė	19	27	1		
1	101	Klevas paprastasis	21	27	1		
1	102	Liepa mažalapė	18	27	1		
1	103	Klevas paprastasis	18	26	1		
1	104	Liepa mažalapė	14	16	4	puviniai, 2 m h	šalinti
1	105	Liepa mažalapė	9	17	2	lūžusi viršūnė	
1	106	Klevas paprastasis	10	13	3	stelbiamas	šalinti
1	107	Uosis paprastasis	19	27	2	defoliacija	
1	108	Uosis paprastasis	15	17	2	stelbiamas	
1	109	Liepa mažalapė	14	17	1		
1	110	Ieva paprastoji	10	19	2	genėjimo žaizdos	
1	111	Ieva paprastoji	11	19	2	genėjimo žaizdos	
1	112	Beržas plaukuotasis	25	37	1		
1	113	Beržas plaukuotasis	16	18	2	žaizdos	
1	114	Liepa mažalapė	15	17	2	žaizdos	
1	115	Liepa mažalapė	9	13	2	žaizdos	

1	116	Liepa mažalapė	21	31	1		
1	117	Liepa mažalapė	21	31	1		
1	118	Liepa mažalapė	14	17	1		
1	119	Uosis paprastasis	22	33	1		
1	120	Uosis paprastasis	22	27	1		
2	1	Klevas paprastasis	23	60	3	uoksas sausoje viršūnėje	
2	2	Klevas paprastasis	21	37	2	yra sausų šakų, pasviręs	
2	3	Klevas paprastasis	28	78	3	randas, c.puvinys	
2	4	Klevas paprastasis	28	65	2	randai, žaizdos lajoje, yra sausų šakų	
2	5	Klevas paprastasis	24	48	3	žaizda pamate, drevė	
2	6	Klevas paprastasis	27	73	2	žaizdos šakose	
2	7	Liepa mažalapė	24	60	3	žaizdos šakose, drevė	
2	8	Liepa mažalapė	26	68	2	žaizdos šakose	
2	9	Liepa mažalapė	17	56	3	žaizdos šakose, drevės, reta laja	
2	10	Liepa mažalapė	21	55	2	žaizdos šakose, pasviręs	
2	11	Klevas paprastasis	28	74	2	randai, žaizdos lajoje	
2	12	Liepa mažalapė	20	63	4	drevė 1,5 ir 2,5 m h, c.puvinys	
2	13	Liepa mažalapė	20	43	4	drevė pamate ir 1 m h, c.puvinys	
2	14	Liepa mažalapė	14	60	4	drevė pamate iki 2 m h, c.puvinys	
2	15	Liepa mažalapė	17	63	4	drevės 7 m h, c.puvinys	
2	16	Liepa mažalapė	22	63	3	drevė pamate, žaizdos šakose	
2	17	Klevas paprastasis	22	62	3	žaizdos šakose, drevė 12 m h, yra sausų šakų	
2	18	Klevas paprastasis	26	48	3	drevė pamate, c.puvinys	
2	19	Klevas paprastasis	26	44	3	drevė pamate, c.puvinys	

2	20	Klevas paprastasis	29	78	4	drevė pamate, c.puvinys, yra sausų šakų, ilga jungtis	tvirtinti liemenis
2	21	Liepa mažalapė	27	69	3	drevė pamate, c.puvinys	
2	22	Liepa mažalapė	26	38	1		
2	23	Klevas paprastasis	27	53	1		
2	24	Liepa mažalapė	21	45	2	genėjimo žaizdos	
2	25	Liepa mažalapė	26	54	2	žaizdos šakose	
2	25	Liepa mažalapė	26	51	2	žaizdos šakose	
2	27	Liepa mažalapė	26	40	2	genėjimo žaizdos	
2	28	Liepa mažalapė	26	65	2	yra sausų šakų, amalas	
2	29	Klevas paprastasis	26	50	4	drevė pamate, c.puvinys	
2	30	Klevas paprastasis	30	64	3	randas, žaizdos šakose, amalas	
2	31	Klevas paprastasis	22	75	3	žaizdos šakose, yra sausų šakų	
2	32	Klevas paprastasis	26	60	3	žaizdos liemenyje, šakose, yra sausų šakų	
2	33	Klevas paprastasis	26	66	2	žaizdos šakose, yra sausų šakų, pasviręs	
2	34	Klevas paprastasis	26	70	4	drevė pamate iki 1,5 m h, yra sausų šakų, c.puvinys	
2	35	Lazdynas paprastasis	4	4	1		
2	36	Lazdynas paprastasis	5	4	1		
2	37	Lazdynas paprastasis	5	4	1		
2	38	Ožekšnis europinis	4	4	1		
2	39	Lazdynas paprastasis	8	4	1		
2	40	Liepa mažalapė	25	54	2	žaizdos	
2	41	Klevas paprastasis	15	63	3	lūžusi viršūnė, šaknys kabo šlaite	
2	42	Liepa mažalapė	25	48	2	žaizdos	

2	43	Klevas paprastasis	25	53	3	drevė pamate	
2	44	Klevas paprastasis	25	47	2	žaidos	
2	45	Klevas paprastasis	20	70	3	stambios žaidos pamate, yra sausų šakų	
2	46	Liepa mažalapė	20	35	1		
2	47	Liepa mažalapė	16	30	1		
2	48	Lazdynas paprastasis	9	6	1		
2	49	Liepa mažalapė	27	60	2	yra lūžusių šakų, žaidos šakose	
2	50	Liepa mažalapė	14	19	3	drevė 2,5 m h	išpjauti šaką su puvinium
2	51	Klevas paprastasis	13	19	3	žaidos liemenyje	
2	52	Liepa mažalapė	26	75	3	žaidos lajoje, amalai	
2	53	Liepa mažalapė	25	65	3	žaidos lajoje, amalai	
2	54	Liepa mažalapė	26	71	3	žaidos lajoje, yra sausų šakų, amalai	
2	55	Liepa mažalapė	8	30	3	randas, stelbiama, lūžusi viršūnė	
2	56	Liepa mažalapė	26	57	3	c.puvinys	
2	57	Liepa mažalapė	26	35	2	pasvirus	
2	58	Liepa mažalapė	26	58	2	pasvirus, žaidos lajoje	
2	59	Liepa mažalapė	26	60	4	c.puvinys, ilga drevė	
2	60	Liepa mažalapė	26	57	2	pasvirus	
2	61	Klevas paprastasis	18	26	1		
2	62	Liepa mažalapė	25	40	2	pasvirus	
2	63	Liepa mažalapė	26	55	2	pasvirus, žaidos	
2	64	Liepa mažalapė	26	56	1		
2	65	Liepa mažalapė	26	50	1		
2	66	Liepa mažalapė	25	52	3	svyra, yra sausų šakų	

2	67	Liepa mažalapė	17	22	3	drevė pamate	
2	68	Liepa mažalapė	29	56	2	žaidos, yra sausų šakų	
2	69	Eglė paprastoji	30	62	2	žaidos liemenyje	
2	70	Liepa mažalapė	29	50	2	žaidos	
2	71	Liepa mažalapė	29	55	2	žaidos	
2	72	Liepa mažalapė	29	50	1		
2	73	Liepa mažalapė	29	48	1		
2	74	Liepa mažalapė	29	52	2	amalas	
2	75	Liepa mažalapė	29	57	3	drevė pamate	
2	76	Liepa mažalapė	29	54	2	žaidos	
2	77	Liepa mažalapė	29	59	2	žaidos	
2	78	Liepa mažalapė	29	54	2	žaidos	
2	79	Liepa mažalapė	29	52	3	drevė 4 m h, c.puvinys	
2	80	Liepa mažalapė	29	56	2	yra sausų šakų	
2	81	Liepa mažalapė	29	46	1		
2	82	Liepa mažalapė	28	52	1		
2	83	Klevas paprastasis	11	14	1		
2	84	Liepa mažalapė	19	53	4	c.puvinys, ilga drevė	
2	85	Ažuolas paprastasis	11	22	2	kreivas, drevė 5 m h	
2	86	Klevas paprastasis	11	16	1		
2	87	Klevas paprastasis	15	27	1		
2	88	Liepa mažalapė	17	21,14	1		
2	89	Klevas paprastasis	16	28	1		
2	90	Ažuolas paprastasis	19	34	1		

2	91	Liepa mažalapė	23	70	2	žaidos	
2	92	Liepa mažalapė	27	60	2	žaidos	
2	93	Liepa mažalapė	27	60	2	žaidos	
2	94	Liepa mažalapė	18	20	3	drevė	
2	95	Liepa mažalapė	14	19	3	drevė	
2	96	Liepa mažalapė	19	24	3	drevė	
2	97	Liepa mažalapė	19	24	2	žaidos	
2	98	Liepa mažalapė	19	25,26	1	2k	
2	99	Liepa mažalapė	14	25	2	pasvirus	
2	100	Liepa mažalapė	10	18	2	pasvirus	
2	101	Liepa mažalapė	15	22	1	3k	
2	102	Klevas paprastasis	23	60	3	yra sausų šakų, drevė pamate	
2	103	Liepa mažalapė	15	22	1		
2	104	Klevas paprastasis	23	57	2	yra sausų šakų	
2	105	Liepa mažalapė	20	23	1		
2	106	Liepa mažalapė	20	28	2	randai	
2	107	Liepa mažalapė	20	20	1		
2	108	Liepa mažalapė	20	19	1		
2	109	Liepa mažalapė	5	13	1		
2	110	Liepa mažalapė	28	36	1	2k	
2	111	Liepa mažalapė	29	35	2	žaidos	
2	112	Liepa mažalapė	21	20	3	drevė pamate	
2	113	Liepa mažalapė	21	26	1		
2	114	Liepa mažalapė	21	34	1		

2	115	Klevas paprastasis	26	41	2	drevenė pamate	
2	116	Klevas paprastasis	26	65	3	randas, yra sausų šakų	
2	117	Klevas paprastasis	13	12	1		
2	118	Liepa mažalapė	23	40	3	žaisdos, stelbiama, yra sausų šakų	
2	119	Klevas paprastasis	27	55	3	amalas, žaisdos	
2	120	Liepa mažalapė	15	22	1		
2	121	Liepa mažalapė	29	90	4	labai didelė drevenė skilusio liemens vietoje	pavojingas
2	122	Liepa mažalapė	29	44	3	yra sausų šakų, randas	
2	123	Liepa mažalapė	29	40	2	yra sausų šakų	
2	124	Liepa mažalapė	29	75	3	yra sausų šakų, lūžusi viršūnė	
2	125	Liepa mažalapė?	20	24	1	yra sausų šakų	
2	126	Drebulė	25	37	1		
2	127	Beržas karpotasis	23	23	1		
2	128	Beržas karpotasis	23	34	1		
2	129	Klevas paprastasis	17	35	1		
2	130	Liepa mažalapė	17	18	1		
2	131	Liepa mažalapė	17	16	1		
2	132	Liepa mažalapė	28	60	1		
2	133	Liepa mažalapė	28	75	2	amalai	
2	134	Eglė paprastoji	22	52	2	žaisda pamate	
2	135	Liepa mažalapė	18	50	3	pasvirus, žaisdos lajoje, lūžusi viršūnė	
2	136	Liepa mažalapė	25	52	2	žaisdos, amalai	
2	137	Klevas paprastasis	15	14	1		
2	138	Klevas paprastasis	15	24	1		
2	139	Klevas paprastasis	15	15	1		

2	140	Liepa mažalapė	24	44	2	žaizdos, yra lūžusių šakų	
2	141	Klevas paprastasis	16	16	1		
2	142	Klevas paprastasis	13	15	1		
2	143	Klevas paprastasis	15	15	1		
2	144	Eglė paprastoji	30	60	1		
2	145	Klevas paprastasis	21	29	1		
2	146	Klevas paprastasis	20	24	1		
2	147	Klevas paprastasis	20	19	1		
2	148	Klevas paprastasis	25	68	2	žaizdos liemenyje	
2	149	Klevas paprastasis	19	19	1		
2	150	Klevas paprastasis	22	44	1		
2	151	Liepa mažalapė	29	65	3	yra sausų šakų, amalai	
2	152	Klevas paprastasis	24	48	2	yra sausų šakų	
2	153	Liepa mažalapė	29	43	2	yra sausų šakų	
2	154	Liepa mažalapė	29	53	2	yra sausų šakų	
2	155	Liepa mažalapė	29	72	4	yra sausų šakų, amalai, drevė pamate, c.puvinys	
2	156	Liepa mažalapė	29	68	2	yra sausų šakų, amalai	
2	157	Liepa mažalapė	20	26	1		
2	158	Liepa mažalapė	14	19	1		
2	159	Liepa mažalapė	21	28,16	2	3k, šlaite kabo	
2	160	Liepa mažalapė	23	41	3	yra sausų šakų, skurdi laja	
2	161	Liepa mažalapė	25	60	2	yra sausų šakų	
2	162	Liepa mažalapė	24	53	4	drevė pamate, c.puvinys	
2	163	Lazdynas paprastasis	3	3	1		

2	164	Liepa mažalapė	25	40	3	amalai, žaizdos	
2	165	Liepa mažalapė	31	63	3	amalai, c.puvinys	
2	166	Liepa mažalapė	21	39	2	pasvirus	
2	167	Klevas paprastasis	24	80	4	labai stambi drevė iki 6 m h	
2	168	Liepa mažalapė	14	28	1		
2	169	Liepa mažalapė	18	38	2	randas	
2	170	Lazdynas paprastasis	3	3	1		
2	171	Liepa mažalapė	26	52	3	drevė pamate	
2	172	Klevas paprastasis	24	76	2	žaizdos, randas	
2	173	Klevas paprastasis	25	53	2	žaizdos	
2	174	Liepa mažalapė	21	29	3	drevės	
2	175	Liepa mažalapė	21	34	2	pasvirus	
2	176	Liepa mažalapė	21	34	2	žaizdos	
2	177	Liepa mažalapė	21	39	2	šlaite	
2	178	Liepa mažalapė	19	24	1	3k	
2	179	Liepa mažalapė	17	34	1		
2	180	Liepa mažalapė	19	33	1		
2	181	Liepa mažalapė	19	24	2	šlaite šaknys	
2	182	Juodalksnis	14	34	3	virsta į vandenį, žaizdos	
2	183	Liepa mažalapė	15	26	2	pasvirus	
2	184	Liepa mažalapė	19	33	1		
2	185	Liepa mažalapė	19	26	1		
2	186	Liepa mažalapė	21	31	2	žaizdos, pasvirus	
2	187	Liepa mažalapė	21	32	1		
2	188	Liepa mažalapė	20	27	1		

2	189	Klevas paprastasis	22	37	1		
2	190	Klevas paprastasis	22	40	1		
2	191	Liepa mažalapė	22	32	1		
2	192	Liepa mažalapė	22	36	1		
2	193	Klevas paprastasis	22	38	1		
2	194	Liepa mažalapė	22	25	1		
2	195	Liepa mažalapė	22	32	1		
2	196	Liepa mažalapė	18	69	3	šaknys paviršiuje, randai, žaizdos, c.puvinys	
2	197	Klevas paprastasis	18	37	2	pasviręs	
2	198	Liepa mažalapė	22	29	1		
2	199	Liepa mažalapė	22	46	3	drevė	
2	200	Klevas paprastasis	18	83	4	skilęs, puviniai	
2	201	Ožekšnis europinis	5	10	2	senas	
2	202	Ožekšnis europinis	5	17	3	drevė	
2	203	Liepa mažalapė	12	18	1		
2	204	Liepa mažalapė	22	43	1		
2	205	Liepa mažalapė	28	65	2	žaizdos, užvirtusi šaka	
2	206	Tuopa balzaminė	28	100	4	puviniai, virsta iš šaknų, gausu sausų šakų	
2	207	Klevas paprastasis	22	52	3	žaizdos, šaknys paviršiuje	
2	208	Ožekšnis europinis	5	20	4	senas, drevės, puviniai, 3k	
2	209	Ožekšnis europinis	3	12	4	senas, drevės	
2	210	Klevas paprastasis	14	30	1		
2	211	Liepa mažalapė	21	50	2	amalas	

2	212	Klevas paprastasis	15	30	1		
2	213	Gluosnis trapusis	17	54	4	drevė, puvinys, virsta	
2	214	Lazdynas paprastasis	4	5	2	žaidos	
2	215	Juodalksnis	23	57	2	žaidos	
2	216	Klevas paprastasis	20	24	1		
2	217	Liepa mažalapė	20	40	1		
3	1	Liepa mažalapė	28	65	3	drevė pamate, žaidos	
3	2	Liepa mažalapė	28	58	4	drevė pamate, žaidos, c.puvinys	
3	3	Liepa mažalapė	16	20	2	stelbiama viršūnė	
3	4	Liepa mažalapė	28	56	2	žaidos	
3	5	Liepa mažalapė	28	53	2	žaidos	
3	6	Klevas paprastasis	28	64	2	žaidos, sausos šakos	genėti virš tako
3	7	Liepa mažalapė	28	47	2	žaidos, sausos šakos	
3	8	Liepa mažalapė	28	71	3	žaidos, sausos šakos, randas	
3	9	Liepa mažalapė	26	26	1		
3	10	Klevas paprastasis	11	12	1		
3	11	Klevas paprastasis	25	21	1		
3	12	Klevas paprastasis	25	29	1		
3	13	Klevas paprastasis	25	25	1		
3	14	Klevas paprastasis	25	25	1		
3	15	Klevas paprastasis	8	15	1		
3	16	Klevas paprastasis	23	25	1		
3	17	Liepa mažalapė	24	23	1		
3	18	Klevas paprastasis	24	37	1		
3	19	Liepa mažalapė	20	28	1		

3	20	Klevas paprastasis	15	34	3	lūžusi viršūnė	
3	21	Liepa mažalapė	20	34	1		
3	22	Juodalksnis	20	60	2	žaidos, pasviręs	
3	23	Klevas paprastasis	21	24	1		
3	24	Klevas paprastasis	23	32	1		
3	25	Ieva paprastoji	6	16	2	pasvirus	
3	26	Klevas paprastasis	23	34	1		
3	27	Klevas paprastasis	24	26	1		
3	28	Klevas paprastasis	24	41	1		
3	29	Liepa mažalapė	25	57	2	amalai	
3	30	Klevas paprastasis	23	23	1		
3	31	Liepa mažalapė	25	41	3	drevė pamate	
3	32	Klevas paprastasis	25	21	1		
3	33	Klevas paprastasis	25	23	1		
3	34	Liepa mažalapė	26	49	2	žaidos, lūžę šakos	
3	35	Klevas paprastasis	21	22	1		
3	36	Klevas paprastasis	21	28	1		
3	37	Klevas paprastasis	21	16	1		
3	38	Klevas paprastasis	15	16	1		
3	39	Klevas paprastasis	23	28	1		
3	40	Liepa mažalapė	22	67	4	gausu sausų šakų, gyvos tik viršūnėje	
3	41	Klevas paprastasis	15	15	1		
3	42	Klevas paprastasis	15	18	1		
3	43	Klevas paprastasis	15	20	1		
3	44	Klevas paprastasis	15	15	1		

3	45	Juodalksnis	24	58	2	žaizdos	
3	46	Klevas paprastasis	15	34	3	plyšusios šakos žaizda	
3	47	Juodalksnis	5	64	4	lūžusi viršūnė	
3	48	Klevas paprastasis	15	27	1		
3	49	Juodalksnis	25	68	2	žaizdos	
3	50	Liepa mažalapė	13	18	2	žaizda	
3	51	Liepa mažalapė	13	22	1		
3	52	Liepa mažalapė	28	58	2	žaizdos, sausos šakos	genėti virš tako
3	53	Klevas paprastasis	11	13	1		
3	54	Klevas paprastasis	11	10	1		
3	55	Klevas paprastasis	11	16	1		
3	56	Liepa mažalapė	28	50	3	amalai, randas, gausu lūžusių šakų, puviniai	
3	57	Klevas paprastasis	11	12	1		
3	58	Liepa mažalapė	27	50	3	amalai, gausu lūžusių šakų, puviniai	
3	59	Klevas paprastasis	18	21	1		
3	60	Klevas paprastasis	11	9	1		
3	61	Klevas paprastasis	16	21	1		
3	62	Klevas paprastasis	12	16	1		
3	63	Liepa mažalapė	22	60	3	pasviręs 40°, amalai, gausu lūžusių šakų, puviniai	
3	64	Liepa mažalapė	25	54	3	gausu lūžusių šakų, žaizdos	
3	65	Klevas paprastasis	11	11	1		
3	66	Klevas paprastasis	20	26	1		
3	67	Liepa mažalapė	18	22	3	ilgos žaizdos, pūna	
3	68	Liepa mažalapė	26	57	2	žaizdos šakose	
3	69	Klevas paprastasis	8	10	1		

3	70	Liepa mažalapė	28	75	4	atvira drevė pamate, c.puvinys, stambi žaižda 8 m h, amalai	
3	71	Klevas paprastasis	28	69	2	žaiždos šakose, randas	
3	72	Liepa mažalapė	21	26	1		
3	73	Lazdynas paprastasis	4	3	1		
3	74	Juodalksnis	22	60	3	drevės, žaiždos, sausos šakos viršūnėje	
3	75	Liepa mažalapė	14	25	1		
3	76	Klevas paprastasis	13	18	1		
3	77	Lazdynas paprastasis	4	3	1		
3	78	Liepa mažalapė	11	15	1		
3	79	Liepa mažalapė	11	9	1		
3	80	Lazdynas paprastasis	4	3	1		
3	81	Klevas paprastasis	12	10	1		
3	82	Liepa mažalapė	20	35	1		
3	83	Klevas paprastasis	12	8	1		
3	84	Klevas paprastasis	12	8	1		
3	85	Klevas paprastasis	12	10	1		
3	86	Klevas paprastasis	28	64	4	žaiždos šakose, randas, drevės, amalai, pasviręs	
3	87	Liepa mažalapė	14	21	3	lūžusi viršūnė	
3	88	Klevas paprastasis	25	53	3	žaiždos šakose	
3	89	Liepa mažalapė	20	33	1		
3	90	Liepa mažalapė	6	30	4	išvirtus, šlaite, virš vandens	
3	91	Klevas paprastasis	14	12,12	2	2k, pasviręs, šlaite	
3	92	Liepa mažalapė	20	37	1		
3	93	Liepa mažalapė	9	12	3	ilga žaižda	

3	94	Liepa mažalapė	20	33	1		
3	95	Klevas paprastasis	28	70	3	žaidos lajoje, grybinės ligos, amalas	
3	96	Liepa mažalapė	28	62	3	žaidos lajoje, grybinės ligos, amalai	
3	97	Liepa mažalapė	11	12	3	ilga žaizda	
3	98	Liepa mažalapė	22	25	1		
3	99	Liepa mažalapė	22	25	1		
3	100	Klevas paprastasis	24	35	1		
3	101	Klevas paprastasis	24	33	1		
3	102	Liepa mažalapė	25	30	1		
3	103	Liepa mažalapė	25	42	1		
3	104	Liepa mažalapė	25	34	1		
3	105	Liepa mažalapė	15	20,21	3	šlaite, žaizda, pasvirus, amalas, 2k	
3	106	Liepa mažalapė	18	35,27	2	šlaite, žaizda, pasvirus, 2k	
3	107	Juodalksnis	14	67	4	lūžusi viršūnė, likusi 1 skeletinė šaka	
3	108	Liepa mažalapė	24	34	1		
3	109	Klevas paprastasis	24	38	1		
3	110	Klevas paprastasis	24	40	1		
3	111	Klevas paprastasis	24	24	1		
3	112	Liepa mažalapė	25	30	1		
3	113	Liepa mažalapė	25	40	1		
3	114	Liepa mažalapė	25	45	1		
3	115	Liepa mažalapė	25	51	3	drevė 1,8 m h, žaidos lajoje	
3	116	Klevas paprastasis	24	33	1		
3	117	Liepa mažalapė	24	22	1		

3	118	Lazdynas paprastasis	6	3	1		
3	119	Liepa mažalapė	25	36	1		
3	120	Lazdynas paprastasis	6	3	1		
3	121	Lazdynas paprastasis	6	3	1		
3	122	Liepa mažalapė	24	28	1		
3	123	Lazdynas paprastasis	6	3	1		
3	124	Lazdynas paprastasis	7	3	1		
3	125	Lazdynas paprastasis	6	3	1		
3	126	Lazdynas paprastasis	6	3	1		
3	127	Liepa mažalapė	27	60	3	amalai, drevės, žaizdos lajoje	
3	128	Klevas paprastasis	12	18	1		
3	129	Klevas paprastasis	11	9	1		
3	130	Blindė	13	17	1		
3	131	Liepa mažalapė	24	42	2	randas	
3	132	Klevas paprastasis	23	30	1		
3	133	Klevas paprastasis	23	30	1		
3	134	Liepa mažalapė	16	19	1		
3	135	Liepa mažalapė	24	46	1		
3	136	Juodalksnis	23	60	3	puviniai, lūžę šakos	
3	137	Klevas paprastasis	21	30	1		
3	138	Klevas paprastasis	15	15	1		
3	139	Klevas paprastasis	25	35	1		
3	140	Liepa mažalapė	25	38	1		
3	141	Liepa mažalapė	25	40	1		
3	142	Liepa mažalapė	25	44	1		

3	143	Liepa mažalapė	25	35	1		
3	144	Liepa mažalapė	14	18	1		
3	145	Liepa mažalapė	11	11	1		
3	146	Liepa mažalapė	14	19	1		
3	147	Klevas paprastasis	11	14	1	šaknys paviršiuje	
3	148	Klevas paprastasis	11	9	1		
3	149	Klevas paprastasis	11	10	1		
3	150	Klevas paprastasis	11	7	1		
3	151	Liepa mažalapė	20	38	1		
3	152	Liepa mažalapė	20	40	1		
3	153	Klevas paprastasis	6	7	1		
3	154	Liepa mažalapė	17	30	1		
3	155	Klevas paprastasis	6	7	1		
3	156	Klevas paprastasis	6	7	1		
3	157	Klevas paprastasis	6	7	1		
3	158	Klevas paprastasis	23	39	1		
3	159	Juodalksnis	23	70	3	puviniai šakose, senas	
3	160	Juodalksnis	24	72	3	puviniai šakose, senas	
3	161	Liepa mažalapė	23	34	3	drevės, pasviręs	
3	162	Liepa mažalapė	24	30	1		
3	163	Juodalksnis	23	78	4	drevė pamate, c.puvinys	
4	1	Liepa mažalapė	21	35	2	pasvirus	
4	2	Liepa mažalapė	21	38	2	pasvirus	
4	3	Klevas paprastasis	25	70	2	randai, žaizdos lajoje	
4	4	Klevas paprastasis	23	41	2	žaizdos, grybinės ligos	

4	5	Liepa mažalapė	8	20	2	genėjimo žaizdos	
4	6	Liepa mažalapė	18	34	2	genėjimo žaizdos	
4	7	Liepa mažalapė	13	30	3	pasviręs virš vandens	
4	8	Liepa mažalapė	9	23	3	stelbiama viršūnė, drevė pamate	
4	9	Klevas paprastasis	19	44	3	pasviręs, stambi žaizda pamate	
4	10	Klevas paprastasis	20	40	2	pasviręs	
4	11	Klevas paprastasis	24	66	3	žaizdos, puviniai, kempinės	
4	12	Liepa mažalapė	9	20	2	2k, pasviręs virš vandens	
4	13	Liepa mažalapė	9	20	1		
4	14	Liepa mažalapė	24	47	2	žaizdos lajoje	
4	15	Klevas paprastasis	24	64	3	drevė, puvinys	
4	16	Liepa mažalapė	9	14	2	viršūnė stelbiama	
4	17	Liepa mažalapė	12	18	1	viršūnė stelbiama	
4	18	Liepa mažalapė	7	11	3	viršūnė stelbiama	
4	19	Liepa mažalapė	12	17	1		
4	20	Liepa mažalapė	14	17	1		
4	21	Liepa mažalapė	15	20	1		
4	22	Ažuolas paprastasis	15	25	1		
4	23	Liepa mažalapė	13	20	1		
4	24	Liepa mažalapė	12	17	1		
4	25	Liepa mažalapė	12	23	1		
4	26	Klevas paprastasis	23	60	2	grybinės ligos, žaizdos	
4	27	Liepa mažalapė	23	50	1		
4	28	Klevas paprastasis	23	50	1		

4	29	Klevas paprastasis	12	15	1		
4	29	Liepa mažalapė	26	41	1		
4	30	Klevas paprastasis	23	40	3	drevė pamate	
4	31	Liepa mažalapė	10	15	1		
4	32	Klevas paprastasis	24	45	4	drevė pamate, c.puvinys	
4	33	Klevas paprastasis	24	53	1		
4	34	Liepa mažalapė	6	15	3	stelbiama	
4	35	Klevas paprastasis	10	15	1		
4	36	Liepa mažalapė	11	15	2	nulinkusi viršūnė	
4	37	Liepa mažalapė	6	15	1		
4	38	Liepa mažalapė	28	76	3	amalas, žaizdos, randas	
4	39	Klevas paprastasis	21	54	2	žaizda pamate	
4	40	Liepa mažalapė	27	55	3	2k, žaizdos šakose	
4	41	Liepa mažalapė	27	80	3	2k, žaizdos, amalas, drevės	
4	42	Liepa mažalapė	17	22	2	3k, pasvirus	
4	43	Liepa mažalapė	17	50	3	pasvirus virš vandens, drevė	
4	44	Liepa mažalapė	15	25	2	pasvirus virš vandens	
4	45	Liepa mažalapė	15	25	1		
4	46	Liepa mažalapė	15	25	2	pasvirus virš vandens	
4	47	Liepa mažalapė	14	22	1		
4	48	Liepa mažalapė	14	21	1		
4	49	Liepa mažalapė	9	12	1		
4	50	Liepa mažalapė	15	20	1	2k	
4	51	Liepa mažalapė	12	18	1		

4	52	Liepa mažalapė	12	18	2	pasvirus virš vandens	
4	53	Liepa mažalapė	18	20	2	3k, šlaite	
4	54	Uosis paprastasis	13	16	1		
4	55	Liepa mažalapė	13	24	1		
4	56	Liepa mažalapė	12	17	1		
4	57	Liepa mažalapė	15	27	1		
4	58	Ažuolas paprastasis	25	130	2	randai	
4	59	Liepa mažalapė	11	20	1		
4	60	Liepa mažalapė	7	14	2	lūžusi viršūnė	
4	61	Liepa mažalapė	11	16	1		
4	62	Juodalksnis	13	22	3	žaisda pamate, pasviręs	
4	63	Klevas paprastasis	11	44	2	randas	
4	64	Liepa mažalapė	13	27	1		
4	65	Liepa mažalapė	17	27	1		
4	66	Liepa mažalapė	17	29,23	1	2k	
4	67	Liepa mažalapė	17	29,23	2	2k, žaisda pamate	
4	68	Liepa mažalapė	17	32,29	2	2k, žaisda	
4	69	Liepa mažalapė	12	20	4	bebro pažeistas	
4	70	Liepa mažalapė	15	18	1	bebro pažeistas	
4	71	Uosis paprastasis	20	37	1		
4	72	Klevas paprastasis	20	44	4	drevė pamate, skyla	
4	73	Klevas paprastasis	20	38	2	3k, drevė 1 liemenyje, skilęs, žaisdos	
4	74	Klevas paprastasis	21	50	4	drevė pamate, išpuvęs pagrindas, pasviręs,	pavojingas
4	75	Liepa mažalapė	14	32	2	pasvirus, genėjimo žaisdos	
4	76	Liepa mažalapė	12	30	4	sausas viršūnė, ilga drevė pamate, puvinys	

4	77	Juodalksnis	18	44	1		
4	78	Uosis paprastasis	18	28	1		
4	79	Klevas paprastasis	21	73	3	žaizdos lajoje, drevės	
4	80	Klevas paprastasis	12	35	2	šlaite šaknys	
4	81	Uosis paprastasis	14	36	1		
4	82	Klevas paprastasis	14	20	1		
4	83	Juodalksnis	14	37	1		
4	84	Juodalksnis	14	45	1		
4	85	Klevas paprastasis	14	23	1		
5	1	Klevas paprastasis	22	45	3	bakterinis puvinys, žaizdos, yra sausų šakų	genėti virš tako
5	2	Klevas paprastasis	25	43	2	viršūnė stelbiama	
5	3	Klevas paprastasis	30	65	3	gausu sausų šakų, amalai	
5	4	Klevas paprastasis	14	53	4	lūžęs	
5	5	Klevas paprastasis	32	55	2	randas	
5	6	Klevas paprastasis	16	42	4	puviniai, lūžusi viršūnė	
5	7	Klevas paprastasis	34	72	3	randai, puvinys	
5	8	Klevas paprastasis	27	51	2	genėjimo žaizdos	
5	9	Klevas paprastasis	29	63	2	genėjimo žaizdos	
5	10	Klevas paprastasis	28	51	1		
5	11	Klevas paprastasis	33	67	2	randas pamate	
5	12	Klevas paprastasis	29	49	2	kempinės pamate	
5	13	Klevas paprastasis	29	53	2	žaizda pamate, pasviręs	
5	14	Klevas paprastasis	29	58	2	pasviręs, žaizda pamate, yra lūžusių šakų	
5	14	Juodalksnis	23	45	3	žaizdos liemenyje, c.puvinys	
5	15	Klevas paprastasis	31	69	2	randas pamate, yra lūžusių šakų	

5	16	Klevas paprastasis	25	52	3	genėjimo žaizdose puviniai, pasviręs	
5	17	Klevas paprastasis	29	77	3	stambi plyšusios šakos žaisda, drevė	
5	18	Liepa mažalapė	15	30	3	šlaite, lūžusi viršūnė, žaisdos	
5	19	Klevas paprastasis	25	48	3	šlaite, lūžusi viršūnė	
5	20	Klevas paprastasis	23	45	2	šlaite, yra lūžusių šakų	
5	21	Klevas paprastasis	22	40	3	šlaite, drevė, puviniai	
5	22	Liepa mažalapė	29	45	2	šlaite, žaisdos	
5	23	Klevas paprastasis	31	63	3	drevė pamate, randas, puvinys	
5	24	Liepa mažalapė	27	60	2	žaisdos lajoje	
5	25	Liepa mažalapė	27	54	3	drevė pamate, yra sausų šakų	
5	26	Liepa mažalapė	27	55	2	žaisdos lajoje	
5	27	Liepa mažalapė	26	55	2	žaisdos lajoje, viršūnė sausas	
5	28	Klevas paprastasis	33	88	3	randai, puvinys	
5	29	Liepa mažalapė	31	54	3	šaknų žaisdos	
5	30	Liepa mažalapė	28	77	4	drevė pamate, tuščiavidurė	
5	31	Klevas paprastasis	27	65	2	randai dvišakume, pamate, yra lūžusių	
5	32	Klevas paprastasis	20	36	2	randas pamate, viršūnė linksta	
5	33	Klevas paprastasis	25	42	3	žaisda, puvinys lajoje	
5	34	Klevas paprastasis	23	38	2	viršūnė linksta	
5	35	Liepa mažalapė	24	48	2	šlaite, pasvirus	
5	36	Klevas paprastasis	25	63	2	šlaite, žaisdos	
5	37	Liepa mažalapė	31	45	2	žaisdos	
5	38	Klevas paprastasis	27	59	3	žaisdos, pasviręs, randas	
5	39	Klevas paprastasis	20	58	3	randas, lūžę šakos, žaisdos	

5	40	Liepa mažalapė	24	38	1		
5	41	Liepa mažalapė	17	21	1		
5	42	Liepa mažalapė	17	22	1		
5	43	Liepa mažalapė	23	28	1		
5	44	Klevas paprastasis	28	77	3	drevė pamate, randai	
5	45	Liepa mažalapė	14	18	2	žaidos	
5	46	Klevas paprastasis	10	15	4	žaidos per visą liemenį, lūžusi viršūnė	šalinti
5	47	Klevas paprastasis	20	28	1		
5	48	Liepa mažalapė	15	27	1		
5	49	Klevas paprastasis	20	20	1	žaidos lajoje	
5	50	Liepa mažalapė	25	40	2	žaidos lajoje	
5	51	Liepa mažalapė	25	47	3	drevės pamate	
5	52	Liepa mažalapė	15	19	1		
5	53	Liepa mažalapė	26	43	2	žaidos, pasvirus	
5	54	Liepa mažalapė	32	60	2	žaidos	
5	55	Klevas paprastasis	33	65	2	randas, žaidos	
5	56	Juodalksnis	25	70	2	pasviręs, pažeistos šaknys, uoksas 10 m h	
5	57	Juodalksnis	25	70	4	drevė pamate, šaknų puviniai	
5	58	Liepa mažalapė	31	54	2	žaidos lajoje	
5	59	Klevas paprastasis	25	35	1		
5	60	Klevas paprastasis	17	13	1		
5	61	Juodalksnis	25	70	3	drevė pamate	
5	62	Klevas paprastasis	19	18	1		
5	63	Klevas paprastasis	17	13	1		
5	64	Liepa mažalapė	18	25	1		

5	65	Klevas paprastasis	17	15	1		
5	66	Klevas paprastasis	27	56	2	yra sausų šakų	
5	67	Klevas paprastasis	28	56	1		
5	68	Klevas paprastasis	10	11	1		
5	69	Klevas paprastasis	9	11	1		
5	70	Klevas paprastasis	18	22	1		
5	71	Ažuolas paprastasis	28	62	1		
5	72	Klevas paprastasis	9	19	1		
5	73	Klevas paprastasis	18	25	1		
5	74	Klevas paprastasis	23	30	3	žaidza liemenyje 8 m h	
5	75	Klevas paprastasis	23	28	1		
5	76	Klevas paprastasis	18	15	1		
5	77	Klevas paprastasis	18	12	1		
5	78	Klevas paprastasis	29	62	3	ilgi randai, yra lūžusių šakų	
5	79	Klevas paprastasis	19	14	1		
5	80	Liepa mažalapė	34	67	2	amalai, yra lūžusių šakų	
5	81	Klevas paprastasis	31	65	2	randas, yra lūžusių šakų	
5	82	Liepa mažalapė	10	14	1		
5	83	Lazdynas paprastasis	3	3	1		
5	84	Klevas paprastasis	27	48	3	randai, grybinės ligos, žaidzos lajoje	
5	85	Liepa mažalapė	13	19	1		
5	86	Uosis paprastasis	10	9	1		
5	87	Lazdynas paprastasis	4	6	1		
5	88	Liepa mažalapė	30	53	2	žaidzos šakose	

5	89	Klevas paprastasis	30	50	3	žaizdos šakose, randas	
5	90	Klevas paprastasis	30	62	3	žaizdos šakose, randas	
5	91	Klevas paprastasis	15	13	1		
5	92	Klevas paprastasis	24	36	1		
5	93	Klevas paprastasis	15	14	3	stambios žaizdos liemenyje	
5	94	Klevas paprastasis	19	16	1		
5	95	Klevas paprastasis	19	19	1		
5	96	Klevas paprastasis	17	13	1		
5	97	Klevas paprastasis	17	13	1		
5	98	Klevas paprastasis	19	26	1		
5	99	Liepa mažalapė	28	74	3	drevė pamate, c.puvinys	
5	100	Liepa mažalapė	28	57	3	drevė pamate, c.puvinys	
5	101	Klevas paprastasis	17	17	1		
5	102	Klevas paprastasis	15	13	1		
5	103	Liepa mažalapė	23	24	1		
5	104	Uosis paprastasis	26	24	1		
5	105	Ieva paprastoji	10	15	1		
5	106	Klevas paprastasis	28	64	2	žaizdos	
5	107	Liepa mažalapė	28	54	2	žaizdos	
5	108	Klevas paprastasis	26	55	1		
5	109	Klevas paprastasis	26	67	1		
5	110	Uosis paprastasis	12	29	2	kreivas	
5	111	Liepa mažalapė	29	52	2	yra lūžusių šakų	
5	112	Liepa mažalapė	29	52	2	yra lūžusių šakų	

5	113	Klevas paprastasis	30	68	4	drevė pamate, žaizdos, c.puvinys, randas	
5	114	Liepa mažalapė	31	63	2	yra lūžusių šakų	
5	115	Liepa mažalapė	31	81	2	yra lūžusių šakų	
5	116	Uosis paprastasis	26	50	2	yra sausų, lūžusių šakų	
5	117	Klevas paprastasis	14	16	1		
5	118	Ieva paprastoji	12	24	3	stambios žaizdos, puviniai	
5	119	Juodalksnis	22	62	3	stambi žaizda pamate, viršūnėje	
5	120	Ieva paprastoji	14	22	2	lūžusių šakų žaizdos	
5	121	Liepa mažalapė	20	29	1		
5	122	Klevas paprastasis	13	12	1		
5	123	Lazdynas paprastasis	8	9	1		
5	124	Klevas paprastasis	28	65	3	randas, puviniai lajoje, yra lūžusių šakų	
5	125	Liepa mažalapė	32	70	2	žaizda pamate, yra lūžusių šakų	
5	126	Klevas paprastasis	23	55	2	pasviręs 30 laipsnių, genėjimo žaizdos, jungtis 5 m h, randas.	
5	127	Liepa mažalapė	31	67	3	gausu amalų, žaizdos lajoje	
5	128	Liepa mažalapė	28	62	2	žaizdos lajoje, lūžusi šaka kabo	
5	129	Lazdynas paprastasis	6	14	2	žaizdos	
5	130	Lazdynas paprastasis	5	4	1		
5	131	Klevas paprastasis	16	16	1		
5	132	Liepa mažalapė	15	20	3	drevė 1 m h	
5	133	Liepa mažalapė	16	30	2	drevelė 2 m h	
5	134	Liepa mažalapė	22	29	1		
5	135	Liepa mažalapė	12	15	1		
5	136	Klevas paprastasis	30	75	2	ilgas randas, žaizdos šakose	

5	138	Liepa mažalapė	26	57	2	yra lūžusių šakų	
5	139	Liepa mažalapė	11	14	3	lūžusi viršūnė	šalinti
5	140	Liepa mažalapė	19	14	1		
5	141	Klevas paprastasis	28	63	3	randai, amalas, bakterinis puvinys	
5	142	Klevas paprastasis	16	18	1		
5	143	Klevas paprastasis	12	17	3	ilgos žaizdos, lūžusi viršūnė	
5	144	Klevas paprastasis	16	17	4	gausu stambių bežievių žaidų	šalinti
5	145	Liepa mažalapė	28	58	2	amalas, yra lūžusių šakų	
5	146	Klevas paprastasis	17	20	1		
5	147	Klevas paprastasis	19	24	4	skilusios šakos ilga žaidza, pavojingas	šalinti
5	148	Klevas paprastasis	14	13	1		
5	149	Klevas paprastasis	19	21	1		
5	150	Klevas paprastasis	19	19	1		
5	151	Klevas paprastasis	18	18	1		
5	152	Klevas paprastasis	17	25	4	labai stambi bežievė žaidza, skursta	šalinti
5	153	Klevas paprastasis	19	32	1		
5	154	Liepa mažalapė	13	25	2	pasvirus	
5	155	Liepa mažalapė	30	58	4	sausą viršūnė, gausu amalų, c.puvinys	
5	156	Klevas paprastasis	19	20	1		
5	157	Klevas paprastasis	19	18,21	1	2k	
5	158	Klevas paprastasis	18	13	1		
5	159	Klevas paprastasis	18	15	1		
5	160	Liepa mažalapė	14	48	4	lūžusi viršūnė, ilga drevė pamate, puvinys	šalinti
5	161	Liepa mažalapė	28	53	2	yra sausų, lūžusių šakų	

5	162	Klevas paprastasis	17	15	1		
5	163	Klevas paprastasis	14	12	1		
5	164	Klevas paprastasis	14	12	1		
5	165	Liepa mažalapė	28	43	2	yra lūžusių šakų	
5	166	Klevas paprastasis	10	12	1		
5	167	Liepa mažalapė	26	56	2	yra lūžusių šakų	
5	168	Klevas paprastasis	24	32	1		
5	169	Klevas paprastasis	24	33	2	žaisda pamate	
5	170	Klevas paprastasis	10	12	1		
5	171	Klevas paprastasis	20	29	1		
5	172	Klevas paprastasis	19	16	1		
5	173	Klevas paprastasis	19	19	3	žaisda pamate, silpna jungtis 4 m h	
5	174	Klevas paprastasis	10	9	1		
5	175	Klevas paprastasis	10	9	1		
5	176	Liepa mažalapė	15	27	3	drevė 1 m h, žaisdos šakose	
5	177	Lazdynas paprastasis	5	4	1		
5	178	Klevas paprastasis	10	11	1		
5	179	Klevas paprastasis	10	8	1		
5	180	Klevas paprastasis	10	10	1		
5	181	Klevas paprastasis	10	10	1		
5	182	Liepa mažalapė	27	58	3	yra lūžusių šakų, drevė 1,5 m h	
6	1	Klevas paprastasis	26	52	3	amalas, žaisdos šakose, pasviręs	
6	2	Liepa mažalapė	32	53	3	amalai, žaisdos šakose	
6	3	Liepa mažalapė	29	62,47	2	2k, žaisdos šakose, amalas	

6	4	Klevas paprastasis	25	70	3	randas, bakterinis puvinys, žaizdos	
6	5	Liepa mažalapė	30	68	4	drevės pamate, c.puvinys, amalai	
6	6	Klevas paprastasis	28	65	2	žaizdos lajoje, yra sausų šakų	genėti virš tako
6	7	Liepa mažalapė	30	78	3	ilga žaizda liemenyje, c.puvinys	
6	8	Klevas paprastasis	29	63	2	žaizdos lajoje	
6	9	Liepa mažalapė	16	18	1		
6	10	Liepa mažalapė	12	13	1		
6	11	Liepa mažalapė	12	18	1		
6	12	Klevas paprastasis	28	68	2	žaizdos lajoje	
6	13	Lazdynas paprastasis	6	5	2	žaizdos	
6	15	Klevas paprastasis	26	66	3	yra lūžusių šakų, žaizdos lajoje	
6	16	Klevas paprastasis	26	48	2	žaizdos lajoje, randas pamate	
6	17	Klevas paprastasis	26	48	2	žaizdos lajoje	
6	18	Klevas paprastasis	26	60	2	žaizdos lajoje, liemenyje	
6	19	Liepa mažalapė	23	33	1		
6	20	Liepa mažalapė	13	24	3	virsta	
6	21	Liepa mažalapė	19	13	1		
6	22	Klevas paprastasis	25	57	2	žaizdos lajoje	
6	23	Liepa mažalapė	29	62	2	žaizdos lajoje	
6	24	Klevas paprastasis	25	63	1		
6	25	Liepa mažalapė	9	17	1		
6	26	Uosis paprastasis	25	35	1		
6	27	Liepa mažalapė	7	9,8	1	2k	
6	28	Liepa mažalapė	14	14	1		

6	29	Liepa mažalapė	9	14	1		
6	30	Liepa mažalapė	10	10	1		
6	31	Lazdynas paprastasis	6	10	2	žaidos	
6	32	Uosis paprastasis	18	25	1		
6	33	Liepa mažalapė	12	15	1		
6	34	Ieva paprastoji	8	11	1		
6	35	Juodalksnis	26	63	3	žaidos, lūžę šakos	
6	36	Klevas paprastasis	13	15	1		
6	37	Lazdynas paprastasis	9	10	1		
6	38	Liepa mažalapė	11	14	1		
6	39	Lazdynas paprastasis	9	10	1		
6	40	Liepa mažalapė	11	12	1		
6	41	Liepa mažalapė	26	65	1		
6	42	Lazdynas paprastasis	6	5	2	žaidos	
6	43	Liepa mažalapė	11	11	1		
6	44	Liepa mažalapė	11	11	1		
6	45	Liepa mažalapė	27	34	1		
6	46	Lazdynas paprastasis	7	12	1		
6	47	Liepa mažalapė	12	15	1		
6	48	Liepa mažalapė	8	7	1		
6	49	Liepa mažalapė	12	15	1		
6	50	Lazdynas paprastasis	8	10	1		
6	51	Liepa mažalapė	19	22	1		
6	52	Klevas paprastasis	28	50	2	yra lūžusių šakų, randas	
6	53	Klevas paprastasis	28	64	2	yra lūžusių šakų	

6	54	Liepa mažalapė	17	32	1		
6	55	Liepa mažalapė	17	17	1		
6	56	Liepa mažalapė	17	32	1		
6	57	Lazdynas paprastasis	7	15	1		
6	58	Klevas paprastasis	11	16	1		
6	60	Blindė	16	27,28	1		
6	61	Lazdynas paprastasis	5	7	1		
6	62	Liepa mažalapė	8	12	1		
6	63	Liepa mažalapė	28	34	1	yra lūžusių šakų	
6	64	Klevas paprastasis	28	53	2	yra lūžusių šakų	
6	65	Klevas paprastasis	27	64	2	yra lūžusių šakų	
6	66	Liepa mažalapė	18	27	1		
6	67	Liepa mažalapė	20	25	1		
6	68	Liepa mažalapė	25	68	4	ilga drevė, c.puvinys	
6	69	Liepa mažalapė	25	75	3	lajoje yra lūžusių, sausų šakų, žaizdų	
6	70	Klevas paprastasis	30	64	3	lajoje yra lūžusių, sausų šakų, žaizdų, randas	
6	71	Klevas paprastasis	30	63	4	drevė, c.puvinys, lajoje yra lūžusių, sausų šakų, žaizdų, randas	
6	72	Liepa mažalapė	24	35	2	lajoje yra lūžusių šakų	
6	73	Liepa mažalapė	19	21	1		
6	74	Liepa mažalapė	29	55	3	pasvirus, sena, žaizdos šakose	
6	75	Liepa mažalapė	19	34	2	laiko svyrančią liepą	
6	76	Klevas paprastasis	29	68	3	randai, pjauta viršūnė, drevė	
6	77	Juodalksnis	26	100	4	drevė pamate, c.puvinys	
6	78	Klevas paprastasis	27	75	4	randai, drevė ilga	
6	79	Juodalksnis	15	16	2	šaknų žaizdos	

6	80	Gluosnis trapusis	20	44	2	žaizdos	
6	81	Uosis paprastasis	22	28	1		
6	82	Klevas paprastasis	28	83	3	randas dvišakume, žaizdos šakose	
6	83	Juodalksnis	22	54	3	pasviręs, žaizdos pamate, lajoje	
6	84	Ieva paprastoji	14	26	2	žaizda	
6	85	Liepa mažalapė	16	25	1		
6	86	Uosis paprastasis	17	22	1		
6	87	Klevas paprastasis	27	60	2	žaizdos, pasviręs	
6	88	Klevas paprastasis	27	60	2	žaizdos	
6	89	Juodalksnis	16	19	2	šaknų žaizdos	
6	90	Uosis paprastasis	15	15	1	šaknų žaizdos	
6	91	Liepa mažalapė	23	43	4	drevė 0,6 m h, c.puvinys, žaizdos šakose	
6	92	Juodalksnis	28	80	3	drevės, yra sausų šakų, žaizdos	
6	93	Lazdynas paprastasis	9	10	2	žaizdos	
6	94	Uosis paprastasis	18	25	1		
6	95	Uosis paprastasis	16	18	2	šaknų žaizdos, defoliacija	
6	96	Uosis paprastasis	21	20	2	pasviręs, defoliacija	
6	97	Uosis paprastasis	21	35	2	pasviręs	
6	98	Liepa mažalapė	15	15	3	drevė pamate	
6	99	Liepa mažalapė	15	10	1		
6	100	Blindė	11	19	2	pasvirus	
6	101	Klevas paprastasis	20	59	3	drevės, žaizdos	
6	102	Juodalksnis	24	74	2	senas, žaizdos šakose	
6	103	Klevas paprastasis	15	15	1		
6	104	Klevas paprastasis	15	15	1		

6	105	Klevas paprastasis	15	17	1		
6	106	Klevas paprastasis	15	15	1		
6	107	Klevas paprastasis	15	18	1		
6	108	Klevas paprastasis	11	13	1		
6	109	Ažuolas paprastasis	7	14	1		
6	110	Juodalksnis	23	68	3	drevė pamate	
6	111	Ažuolas paprastasis	4	5	1		
6	112	Ažuolas paprastasis	4	5	1		
6	113	Ažuolas paprastasis	4	5	1		
6	114	Ažuolas paprastasis	4	9	1		
6	115	Ažuolas paprastasis	4	8	1		
6	116	Ažuolas paprastasis	5	8	1		
6	117	Ažuolas paprastasis	3	3	1		
6	118	Liepa mažalapė	12	20,18	1	2k	
6	119	Liepa mažalapė	11	19	1		
6	120	Ažuolas paprastasis	28	75	2	2k, randas dvišakume	
6	121	Ažuolas paprastasis	28	70	2	2k, randas dvišakume	
6	122	Ažuolas paprastasis	28	85	2	randai	
6	123	Ažuolas paprastasis	26	75	2	randai	
6	124	Juodalksnis	21	44,42	3	puviniai, kempinės	
6	125	Maumedis japoninis	24	65	2	žaidos	
6	126	Klevas paprastasis	9	13	1	drevės	
6	127	Juodalksnis	22	45	4	drevė pamate	
6	128	Obelis	12	46	3	drevės	
6	129	Juodalksnis	25	65	2	žaidos lajoje	
6	130	Klevas paprastasis	26	70	4	stambi lūžusio liemens žaidza pamate	
6	131	Klevas paprastasis	28	56	1		

6	132	Klevas paprastasis	24	53	2	randas, žaizdos lajoje	
6	133	Klevas paprastasis	31	57	2	žaizdos lajoje	
6	134	Uosis paprastasis	13	17	2	stelbiamas	
6	135	Ieva paprastoji	9	13	1		
6	136	Lazdynas paprastasis	8	13	3	2k, drevė pamate	
6	137	Uosis paprastasis	17	21	1		
6	138	Liepa mažalapė	15	21	1		
6	139	Klevas paprastasis	27	64	2	randai	
6	140	Klevas paprastasis	28	44	2	pasviręs	
6	141	Ieva paprastoji	9	12	2	žaizdos	
6	142	Liepa mažalapė	11	19	1		
6	143	Klevas paprastasis	14	60	4	lūžusi viršūnė	
6	144	Klevas paprastasis	29	68	3	stambi žaizda pamate	
6	145	Klevas paprastasis	27	50	3	lūžęs 1 liemuo 8 m h, randas, žaizdos	
6	146	Uosis paprastasis	10	15	1		
6	147	Liepa mažalapė	20	19	1		
6	148	Klevas paprastasis	30	70	1	sulą leidžia	
6	149	Juodalksnis	16	22	1		
6	150	Juodalksnis	16	22	1		
6	151	Juodalksnis	14	18	1		
6	152	Juodalksnis	17	25	1		
6	153	Juodalksnis	13	20	2	žaizda pamate	
6	154	Juodalksnis	17	29	1		
6	155	Juodalksnis	13	16	1		
6	156	Juodalksnis	12	16	1		
6	157	Juodalksnis	15	19	1		
6	158	Juodalksnis	15	20	1		
6	159	Juodalksnis	17	28	1		
6	160	Juodalksnis	13	18	1		
6	161	Klevas paprastasis	26	66	2	amalas, žaizdos	

6	162	Klevas paprastasis	22	66	2	randas, žaizdos	
6	163	Klevas paprastasis	24	65	3	stambios žaizdos lajoje, yra sausų šakų	genėti virš tako
6	164	Klevas paprastasis	20	60	3	randas, puviniai, stipri defoliacija	
6	165	Klevas paprastasis	26	65	3	žaizdos lajoje, randas	
6	166	Klevas paprastasis	27	96	4	drevė pamate, c.puvinys, skilusios šakos stambi žaizda su puviniu 7 m h	
6	167	Uosis paprastasis	24	60	4	šaknų puvinys, drevė pamate	
6	168	Uosis paprastasis	24	70	2	puviniai sausose šakose	
6	169	Klevas paprastasis	20	46	2	randai, šlapiuoja	
7	1	Liepa mažalapė	22	46	2	žaizdos	
7	2	Liepa mažalapė	23	62	3	amalai, žaizdos šakose, drevė	
7	3	Liepa mažalapė	20	40	2	genėjimo žaizdos, remiasi kitas virstantis medis	
7	4	Liepa mažalapė	21	50	2	žaizdos	
7	5	Liepa mažalapė	21	36	2	žaizdos	
7	6	Liepa mažalapė	17	31	2	žaizdos, drevė 2 m h	
7	7	Liepa mažalapė	26	72	2	žaizdos	
7	8	Klevas paprastasis	10	19	1		
7	9	Uosis paprastasis	13	20	1		
7	10	Uosis paprastasis	13	19	2	žaizdos	
7	11	Klevas paprastasis	7	13	1		
7	12	Klevas paprastasis	7	12	1		
7	13	Klevas paprastasis	7	13	2	žaizdos	
7	14	Klevas paprastasis	7	12	1		
7	15	Klevas paprastasis	26	67	2	yra lūžusių šakų	

7	16	Klevas paprastasis	26	64	3	yra lūžusių šakų, puviniai	
7	17	Klevas paprastasis	24	58	4	yra lūžusių šakų, puviniai, žaizdos	
7	18	Klevas paprastasis	20	38	2	pasviręs, žaizdos	
7	19	Klevas paprastasis	20	45	4	yra lūžusių šakų, puviniai, šaknų puvinys	stebėti, prie tako
7	20	Liepa mažalapė	24	44	3	pasvirus, žaizdos	stebėti, prie tako
7	21	Liepa mažalapė	11	24	2		
7	22	Liepa mažalapė	6	20	3	drevė 1 m h	
7	23	Liepa mažalapė	27	69	2	amalai	
7	24	Liepa mažalapė	27	41	2	amalai, žaizdos	
7	25	Klevas paprastasis	24	60	2	yra lūžusių šakų	
7	26	Klevas paprastasis	16	67	4	lūžusi viršūnė, labai stambi žaizda	
7	27	Klevas paprastasis	24	54	4	labai stambi plyšusios šakos žaizda, puvinys	
7	28	Liepa mažalapė	19	27	1		
7	29	Liepa mažalapė	15	21	1		
7	30	Klevas paprastasis	15	24	1		
7	31	Klevas paprastasis	15	16	1		
7	32	Klevas paprastasis	15	16	1		
7	33	Liepa mažalapė	18	32	1		
7	34	Ieva paprastoji	7	11	1		
7	35	Klevas paprastasis	7	12	1		
7	36	Klevas paprastasis	28	63	4	drevė pamate, c.puvinys, lūžęs 1 liemu	
7	37	Klevas paprastasis	15	15	1		
7	38	Liepa mažalapė	15	19	1		
7	39	Liepa mažalapė	10	17	3	stambi žaizda pamate	

7	40	Liepa mažalapė	21	37	1		
7	41	Liepa mažalapė	25	38	3	skilęs liemuo išilgai	
7	42	Liepa mažalapė	25	50	3	gausu lūžusių šakų, žaidos	
7	43	Liepa mažalapė	29	64	3	šaknų puvinys, stambios žaidos, amalai	
7	44	Klevas paprastasis	28	59	2	randas pamate, yra lūžusių šakų	
7	45	Liepa mažalapė	26	45	2	yra lūžusių šakų	
7	46	Uosis paprastasis	13	27	1		
7	47	Liepa mažalapė	28	60	2	lūžę šakos, žaidos	
7	48	Liepa mažalapė	20	35	2	randas	
7	49	Klevas paprastasis	25	57	3	randas, c.puvinys	
7	50	Liepa mažalapė	30	63	3	stambi žaidza, pasvirus	
7	51	Skroblas paprastasis	22	40	3	randai, pasviręs, puviniai	
7	52	Liepa mažalapė	31	64	3	žaidos, yra sausų šakų, amalas	
7	53	Liepa mažalapė	15	34	3	lūžusi viršūnė, žaidos	
7	54	Liepa mažalapė	30	64	2	žaidos	
7	55	Klevas paprastasis	24	50	2	žaidos	
7	56	Klevas paprastasis	25	53	2	žaidos	
7	57	Liepa mažalapė	14	37	2	žaidos, lūžę šakos	
7	57	Liepa mažalapė	15	35	2	žaidos	
7	58	Klevas paprastasis	29	67	3	stambios žaidos, lūžę šakos	
7	59	Klevas paprastasis	28	55	1		
7	60	Klevas paprastasis	24	38	4	drevė pamate, lūžusi viršūnė	
7	61	Liepa mažalapė	28	72	3	žaidos, lūžę šakos, sausas viršūnė	
7	62	Liepa mažalapė	30	62	3	žaidos, amalai, lūžę šakos	

7	63	Liepa mažalapė	30	64	2	žaiždos	šalinti kabančią šaką
7	64	Liepa mažalapė	30	64	3	lūžę šakos, žaiždos	šalinti kabančią šaką
7	65	Liepa mažalapė	26	36	2	lūžę šakos	
7	66	Liepa mažalapė	30	67	3	amalai, lūžę šakos	
7	67	Liepa mažalapė	31	57	3	amalai, lūžę šakos, žaiždos	
7	68	Liepa mažalapė	31	70	4	drevės, c.puvinys	
7	69	Klevas paprastasis	30	48	4	drevė pamate, c.puvinys, gumbas	
7	70	Liepa mažalapė	27	90	4	drevė 1,5 m h, c.puvinys 1 liemenyje	
7	71	Liepa mažalapė	24	49	4	drevė pamate, c.puvinys	
7	72	Liepa mažalapė	27	66	2	amalas, žaiždos	
7	73	Klevas paprastasis	15	23	2	žaiždos	
7	74	Liepa mažalapė	15	22,19	3	4k, puvinys pamate	
7	75	Pušis paprastoji	16	16	1		
7	76	Pušis paprastoji	16	18	1		
7	77	Pušis paprastoji	16	22	1		
7	78	Pušis paprastoji	15	14	1		
7	79	Beržas plaukuotasis	28	21	1		
7	80	Beržas plaukuotasis	28	21	1		
7	81	Beržas plaukuotasis	28	29	1		
7	82	Beržas plaukuotasis	25	15	3	stambios žaiždos	
7	83	Beržas plaukuotasis	28	19	1		
7	84	Beržas plaukuotasis	28	31	1		
7	85	Beržas plaukuotasis	20	13	1		

7	86	Beržas plaukuotasis	28	22	1		
7	87	Beržas plaukuotasis	28	23	1		
7	88	Beržas plaukuotasis	28	30	1		
7	89	Beržas plaukuotasis	22	25	1		
7	90	Beržas plaukuotasis	20	16	2	žaizda	
7	91	Beržas plaukuotasis	20	19	1		
7	92	Beržas plaukuotasis	20	15	2	yra sausų šakų	
7	93	Beržas plaukuotasis	20	18	1		
7	94	Beržas plaukuotasis	20	21	2	žaizda	
7	95	Beržas plaukuotasis	20	18	1		
7	96	Beržas plaukuotasis	22	31	1		
7	97	Beržas plaukuotasis	24	28	1		
7	98	Beržas plaukuotasis	20	19	1		
7	99	Beržas plaukuotasis	22	30	1	išsiritęs	
7	100	Beržas plaukuotasis	19	16	1		
7	101	Beržas plaukuotasis	20	14	1		
7	102	Beržas plaukuotasis	20	10,17	1	2k	
7	103	Beržas plaukuotasis	20	18	1		
7	104	Beržas plaukuotasis	18	19,16	2	2k, žaizda, jungtis silpna	
7	105	Beržas plaukuotasis	11	12,12	1	2k	
7	106	Beržas plaukuotasis	20	15	1		
7	107	Beržas plaukuotasis	21	21	1		
7	108	Beržas plaukuotasis	20	19	1		
7	109	Beržas plaukuotasis	19	14,11	1	2k	

7	110	Beržas plaukuotasis	21	15,16	1	2k	
7	111	Beržas plaukuotasis	21	28	1		
7	112	Beržas plaukuotasis	28	35,32	1	2k	
7	113	Beržas plaukuotasis	17	13	2	pasviręs	
7	114	Beržas plaukuotasis	19	27	2	pasviręs, žaizdos	
7	115	Beržas plaukuotasis	21	23,19	2	2k, žaizdos	
7	116	Beržas plaukuotasis	21	23	2	genėjimo žaizdos	
7	117	Beržas karpotasis	21	27	2	genėjimo žaizdos	
7	118	Beržas karpotasis	22	33	2	žaizdos	
7	119	Klevas paprastasis	21	81	2	genėjimo žaizdos, randas	
7	120	Liepa mažalapė	21	42	1		
7	121	Liepa mažalapė	22	63	2	drevės mažos	
7	122	Klevas paprastasis	23	65	3	stambios genėjimo žaizdos, puviniai	
7	123	Klevas paprastasis	16	17,42	1	2k	
7	124	Klevas paprastasis	12	19	1		
7	125	Klevas paprastasis	15	20,23	1	2k	
7	126	Klevas paprastasis	15	27,28	2	2k, genėjimo žaizdos	
7	127	Klevas paprastasis	14	42	3	randai, žaizdos, puvinys	
7	128	Liepa mažalapė	25	52	2	žaizdos	
7	129	Liepa mažalapė	27	66	4	žaizdos, amalas, virsta su šaknimis, pasvirus 35 <sup>0</sup> , pavojinga	kirsti
7	130	Liepa mažalapė	27	46	3	pasvirus, žaizdos	
7	131	Liepa mažalapė	27	55	3	pasvirus 30 <sup>0</sup> , amalas	
7	132	Liepa mažalapė	26	65	4	drevė ilga, c.puvinys	
7	133	Liepa mažalapė	27	51	4	drevė pamate, c.puvinys	

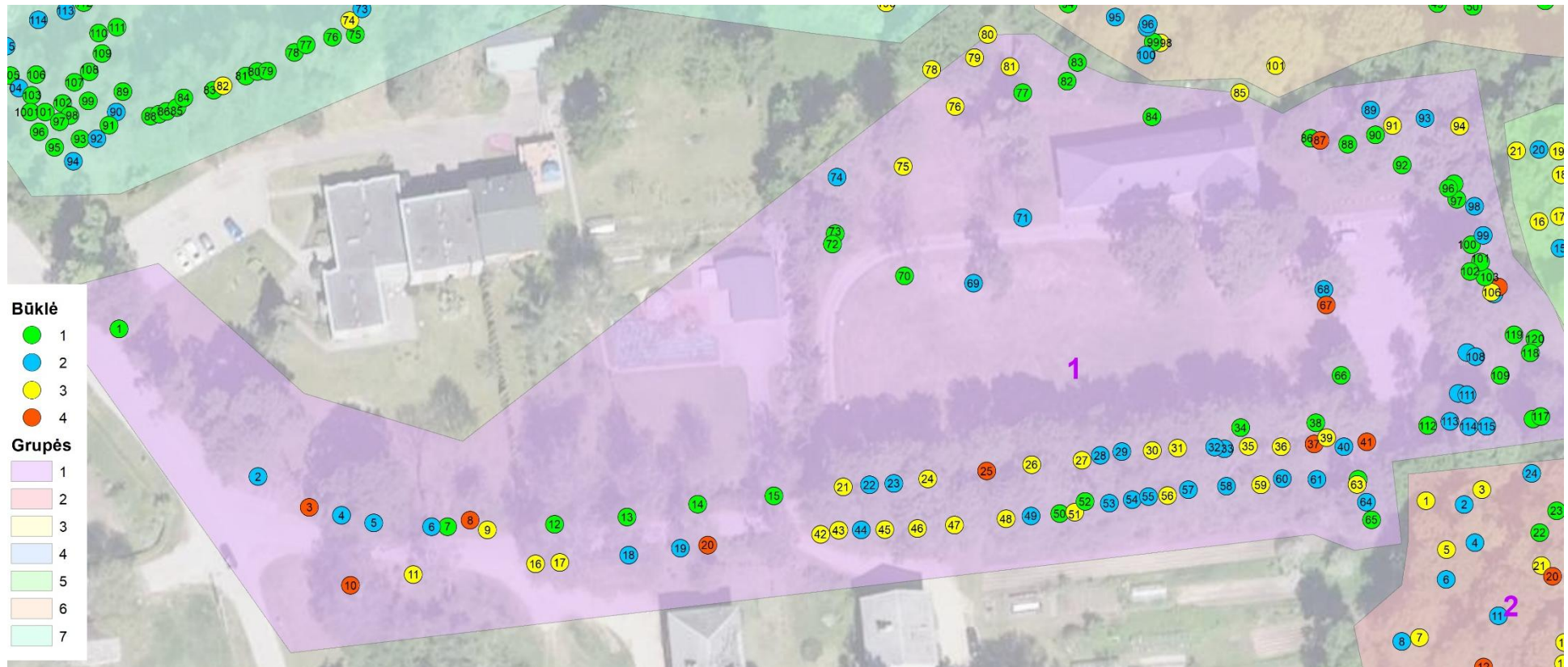
7	134	Klevas paprastasis	29	68	3	yra lūžusių šakų, žaidos, randas	
7	135	Klevas paprastasis	24	65	4	drevė, c.puvinys, randas	
7	136	Klevas paprastasis	28	68	3	drevė, c.puvinys	
7	137	Liepa mažalapė	29	70	3	yra lūžusių šakų, stambios žaidos	
7	138	Liepa mažalapė	21	63	3	pasvirus, lūžusi viršūnė, yra sausų šakų	
7	139	Klevas paprastasis	22	56	2	yra lūžusių šakų	
7	140	Klevas paprastasis	24	82	4	stambi plyšusios šakos žaidos 7 m h, puvinys	
7	141	Liepa mažalapė	24	43	2	žaidos lajoje	
7	142	Lazdynas paprastasis	4	8	2	žaidos	
7	143	Liepa mažalapė	22	45	2	žaidos	
7	144	Ožekšnis europinis	2	3	1		
7	145	Lazdynas paprastasis	4	3	1		
7	146	Liepa mažalapė	28	56	2	yra lūžusių šakų	
7	147	Liepa mažalapė	29	65	3	amalai, žaidos	
7	148	Klevas paprastasis	29	75	3	žaidos, grybinės ligos, lūžusi 1 viršūnė	
7	149	Klevas paprastasis	28	75	3	žaidos, grybinės ligos, lūžusi viršūnė	
7	150	Klevas paprastasis	27	52	2	žaidos	
7	151	Lazdynas paprastasis	6	8	1		
7	152	Uosis paprastasis	21	30	1		
7	153	Klevas paprastasis	23	55	1	šlaite	
7	154	Klevas paprastasis	11	13	1	šlaite	
7	155	Lazdynas paprastasis	6	8	1		
7	156	Uosis paprastasis	11	17	4	žaidos iki 2 m h, puvinys	
7	157	Liepa mažalapė	25	53	1	šlaite	

7	158	Liepa mažalapė	20	57	1	šlaite	
7	159	Uosis paprastasis	13	16	1		
7	160	Klevas paprastasis	13	19	1	šlaite	
7	161	Klevas paprastasis	19	15	2	randas	
7	162	Klevas paprastasis	19	22	1		
7	163	Liepa mažalapė	15	35	4	šlaite, lūžusi viršūnė, yra sausų šakų	
7	164	Lazdynas paprastasis	6	8	1		
7	165	Liepa mažalapė	19	35	2	šlaite, yra sausų šakų	
7	166	Liepa mažalapė	19	40	2	šlaite, yra sausų šakų	
7	167	Lazdynas paprastasis	8	11	2	žaidos	
7	168	Klevas paprastasis	21	52	2	pasviręs	
7	169	Ieva paprastoji	9	19	3	žaidos pamate, kreiva	
7	170	Lazdynas paprastasis	4	9	2	žaidos	
7	171	Klevas paprastasis	17	67	4	randai, lūžusi viršūnė, c.puvinys	
7	172	Klevas paprastasis	20	25	1		
7	173	Ieva paprastoji	14	20	1		
7	174	Liepa mažalapė	19	50	2	šlaite, yra sausų šakų	
7	175	Uosis paprastasis	10	12	1		
7	176	Liepa mažalapė	13	20	1		
7	177	Uosis paprastasis	10	14	1		
7	178	Klevas paprastasis	22	69	3	genėjimo žaidos, yra sausų šakų	
7	179	Lazdynas paprastasis	6	5	1		
7	180	Liepa mažalapė	21	61	3	genėjimo žaidos, labai tanki laja	
7	181	Uosis paprastasis	17	21	1		

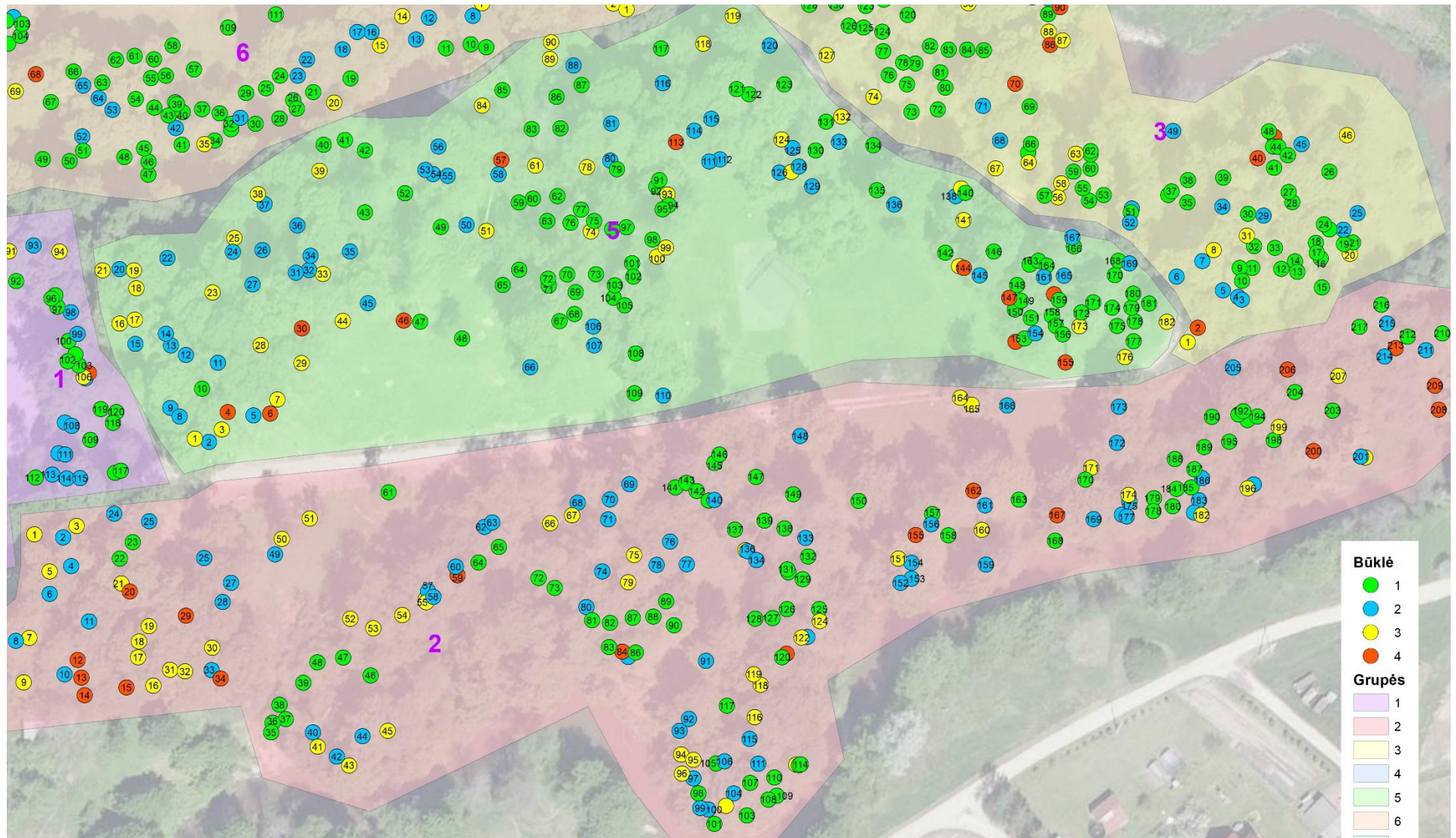
7	182	Klevas paprastasis	13	17	1		
7	183	Uosis paprastasis	14	16	1		
7	184	Liepa mažalapė	17	38	2	žaiždos	
7	185	Liepa mažalapė	8	60	4	drevė pamate, c.puvinys, lūžusi viršūnė	
7	186	Liepa mažalapė	21	42	2	žaiždos	
7	187	Klevas paprastasis	9	13	1		
7	188	Lazdynas paprastasis	4	4	1		
7	189	Liepa mažalapė	4	7	1		
7	190	Klevas paprastasis	21	60	3	žaiždos, randai	
7	191	Liepa mažalapė	15	33	2	lūžusi šaka	
7	192	Liepa mažalapė	10	15	1		
7	193	Klevas paprastasis	22	81	3	yra lūžusių šakų, sausų, drevės	
7	194	Liepa mažalapė	26	78	3	yra lūžusių šakų, sausų, genėjimo žaiždos, randas pamate	
7	195	Liepa mažalapė	24	67	2	pasvirus, genėjimo žaiždos, randas	
7	196	Klevas paprastasis	27	68	3	drevė 2 m h, genėjimo žaiždos, yra sausų šakų	pašalinti lūžusių šaką

## Medžių išsidėstymas pagal būklę grupėse

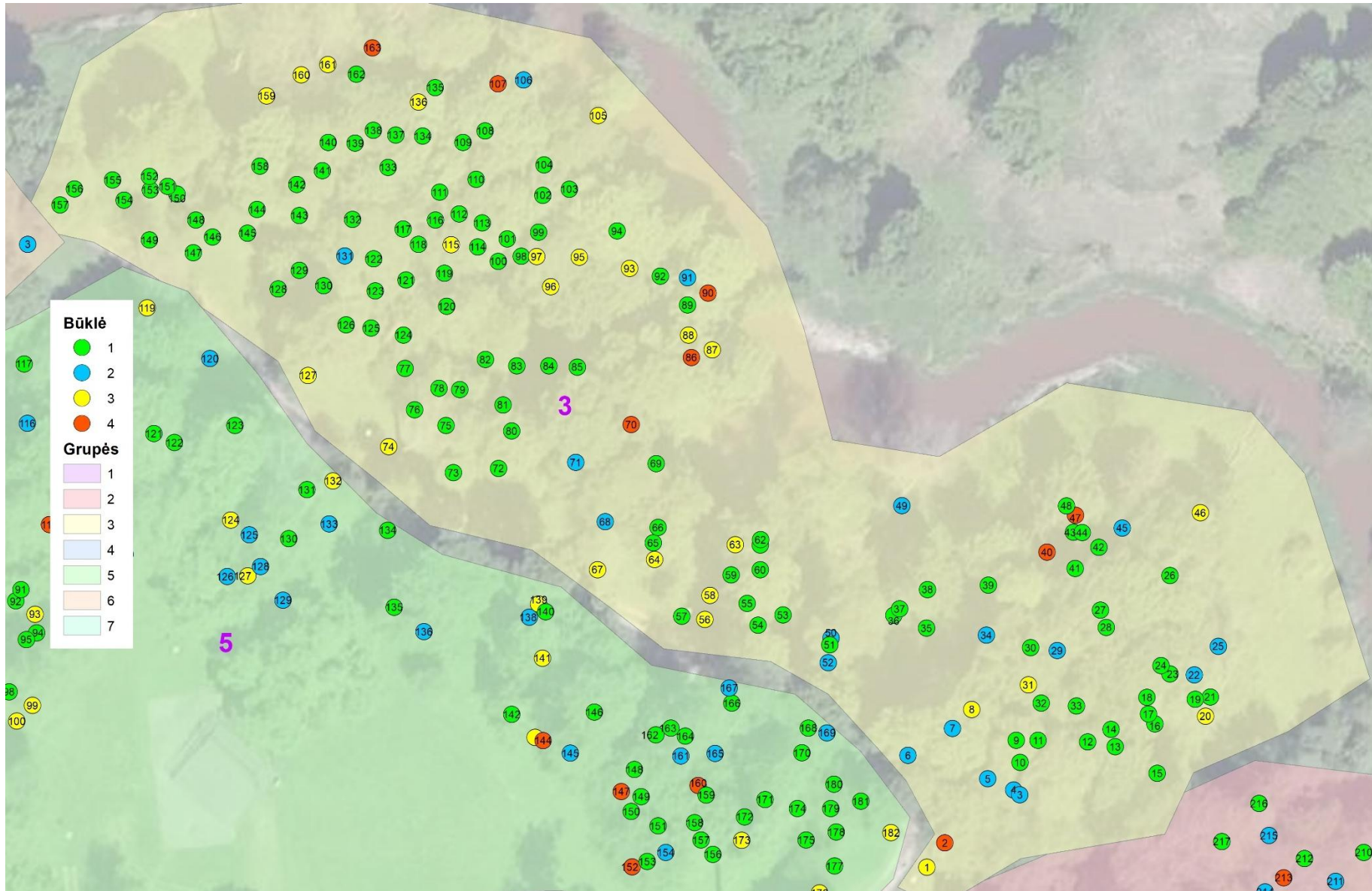
1 grupė



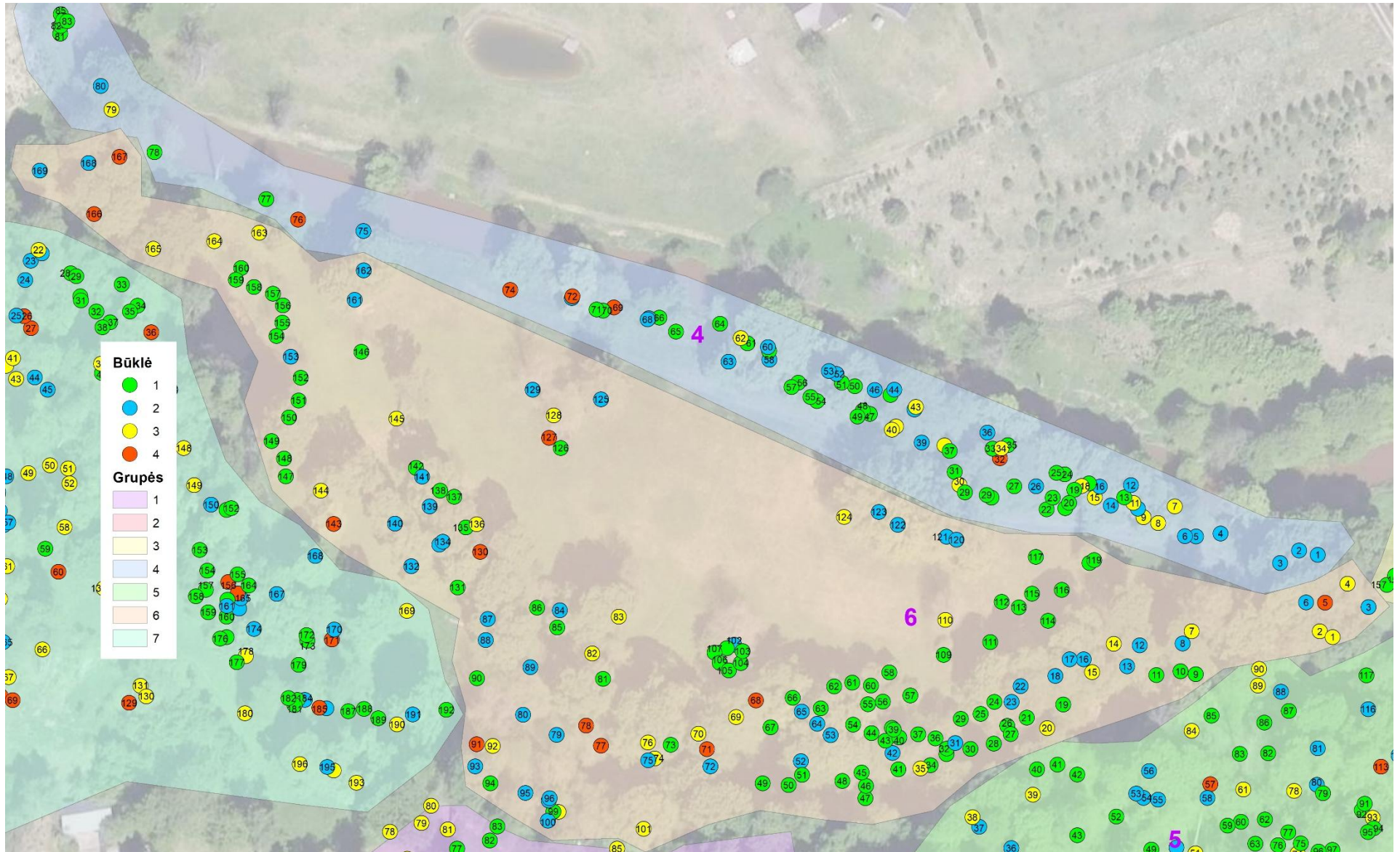
## 2 grupè



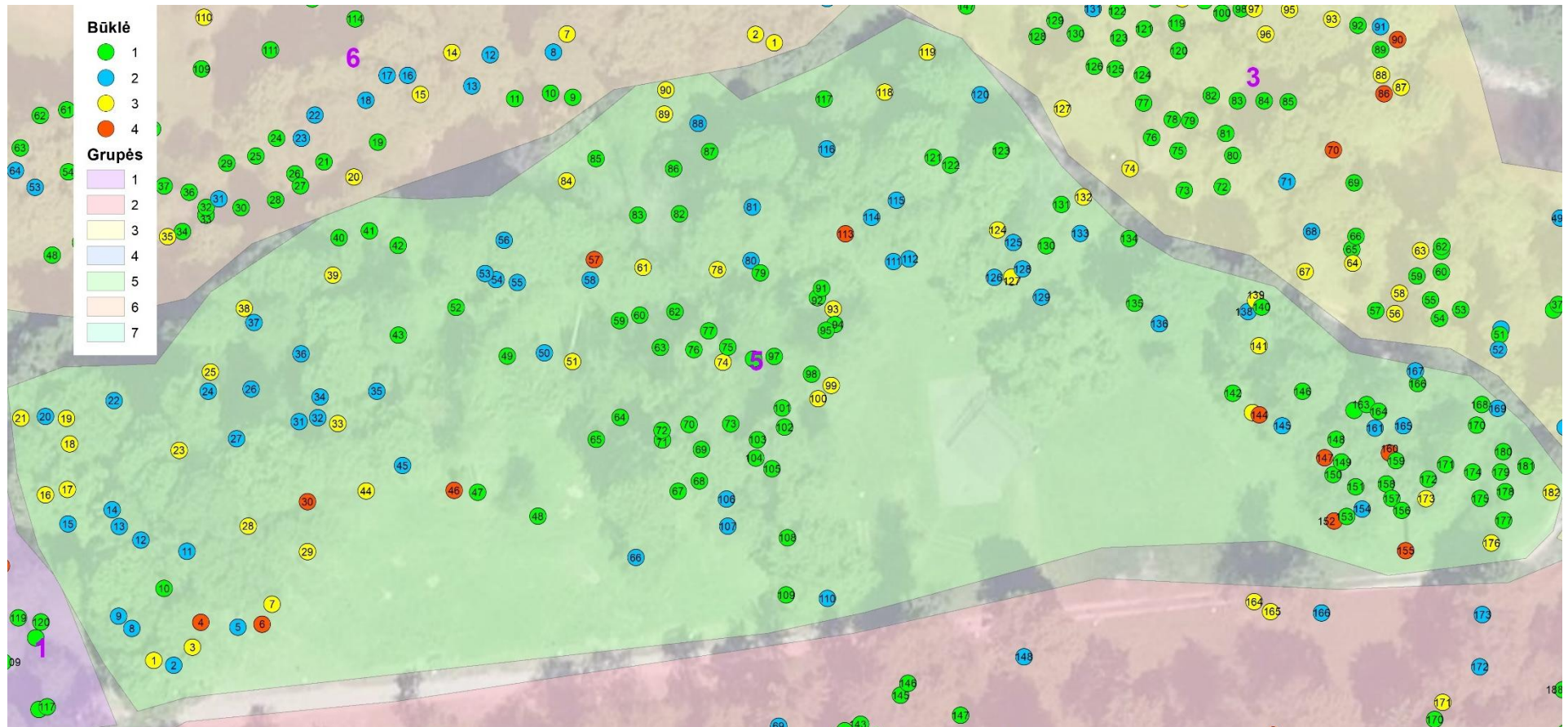
### 3 grupè



4, 6 grupès



# 5 grupè



# 7 grupē

